

Digitálna videokamera s vysokým rozlíšením

Príručka pri spustení

Podrobné informácie o tom, ako používať kameru a softvér, nájdete na nasledujúcej webovej stránke.

<http://www.sony.net/actioncam/support/>

Na úpravu videozáznamov použijete počítačový softvér Action Cam Movie Creator určený pre túto kameru. Prevziať ho môžete z nasledujúcej webovej stránky.

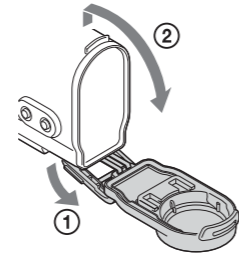
<http://www.sony.net/acmc/>

Pri pripájaní kamery k smartfónu sa vyžadujú informácie na nálepke (v perforovanom ráme nižšie).



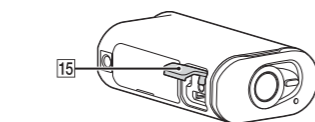
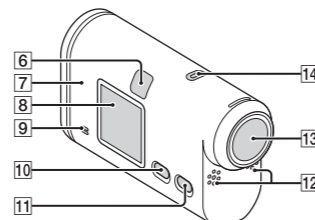
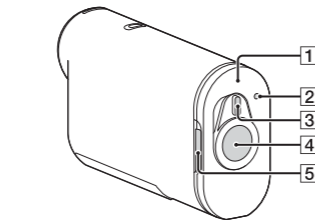
Kontrola dodaných položiek

- Kamera (1)
- Kamera je vložená vo vodotesnom puzdre. Otvorte kryt puzdra podľa obrázka znázorneného nižšie.
- Kábel Micro USB (1)
- Nabíjateľná batéria (NP-BX1) (1)
- Vodotesné puzdro (1)
- Fixačná spona (1)
- Ploché lepiace uchytenie (1)
- Oblé lepiace uchytenie (1)
- Adaptér statívu (1)
- Príručka pri spustení (tento dokument) (1)
- Referenčná príručka (1)



Názvy hlavných súčastí

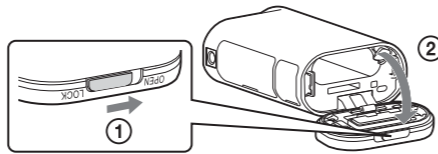
- 1 Kryt batérie/pamätevej karty
- 2 Indikátor REC/prístupu/CHG (nabíjanie)
- 3 Prepínač REC HOLD
- 4 Tlačidlo REC (videozáznam/fotografie)/tlačidlo ENTER (otvorenie ponuky)
- 5 Blokovacia páčka
- 6 Infračervený prijímač signálov diaľkového ovládania
- 7 Značka N (značka N)
- 8 Displej
- 9 Reproduktor
- 10 Tlačidlo PREV (predchádzajúca ponuka)
- 11 Tlačidlo NEXT (nasledujúca ponuka)
- 12 Mikrofóny
- 13 Objektív
- 14 Indikátor REC/LIVE
- 15 Kryt konektora (terminál Multi/Micro USB)



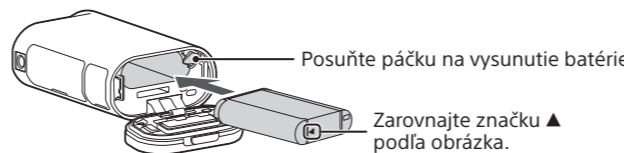
Začíname

Nabíjanie batérie

- 1 Posunutím blokovacej páčky, kým nebude vidno žltú značku, otvorte kryt.



- 2 Vložte batériu.



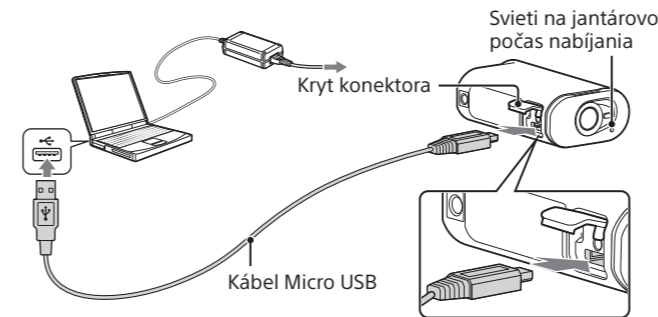
- 3 Zatvorte kryt.

Skontrolujte, či nevidno žltú značku na blokovacej páčke.

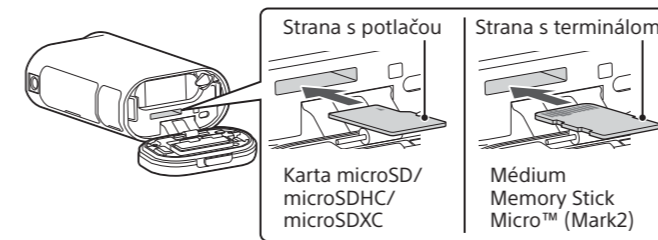
- 4 Skontrolujte, či je kamera vypnutá.

Ak chcete vypnúť kameru, niekoľkonásobným stlačením tlačidla NEXT alebo PREV zobrazte položku [PwOFF] a stlačte tlačidlo ENTER.

- 5 Otvorte kryt konektora a pripojte kameru k aktívnemu počítaču pomocou kábla Micro USB (je súčasťou dodávky).



Vloženie pamätevej karty



- Pamäťovú kartu vložte správne, pričom sa uistite, že je každá strana otočená správnym smerom.
- Ak chcete pamäťovú kartu vysunúť, jemne ju raz zatlačte.
- * Pri nahrávaní videozáznamov vo formáte XAVC S použijte kartu SDXC (typ Class10).

Poznámky

- Prevádzka s niektorými pamäťovými kartami nie je zaručená.
- Skontrolujte smer vkladania pamätevej karty. Ak pamäťovú kartu vložíte do zásuvky nesprávnym smerom a použijete pri tom nadmernú silu, môže dôjsť k poškodeniu pamätevej karty, zásuvky pre pamäťovú kartu alebo obrazových údajov.
- Pamäťovú kartu pred použitím naformátujte.
- Pred použitím skontrolujte, či sú kryt konektora a kryt batérie/pamätevej karty pevne uzavreté a či v kryte nezostali nejaké cudzie látky. V opačnom prípade môže dôjsť k prieniku vody.

Nastavenie hodín

Stlačením tlačidla NEXT alebo PREV a výberom položiek [SETUP] → [CONFIG] → [DATE] nastavte dátum, čas a región.

Nahrávanie

- 1 Stlačením tlačidla NEXT alebo PREV zapnite kameru.
- 2 Stlačením tlačidla NEXT alebo PREV vyberte požadovaný režim snímania.
- 3 Stlačením tlačidla REC spustíte nahrávanie.

Ak chcete nahrávanie zastaviť, znova stlačte tlačidlo REC.

* Ak stlačíte tlačidlo REC, keď je kamera vypnutá, nahrávanie sa spustí s posledným režimom snímania nastaveným pred vypnutím kamery.

Poznámky

- Pri dlhodobom snímaní sa môže teplota kamery zvýšiť na takú úroveň, pri ktorej sa snímanie automaticky zastaví.
- Prehrávanie obrazu nahratého pomocou iných kamier v tejto kamere nemožno zaručiť.

Nastavenie

Režim snímania a rôzne nastavenia kamery môžete zmeniť v ponuke [SETUP].

- 1 Stlačením tlačidla NEXT alebo PREV zobrazte položku [SETUP] a stlačte tlačidlo ENTER.

- 2 Stlačením tlačidla NEXT alebo PREV zobrazte položku, ktorú chcete nastaviť, a stlačte tlačidlo ENTER.

Položky ponuky

Zoznam režimov

Zobrazenie	Režimy
LOOP	Režim nahrávania v slučke
MOVIE	Režim videozáznamov
PHOTO	Režim fotografií
INTVL	Režim nahrávania fotografií v intervaloch
LIVE	Režim živého vysielania
SETUP	Režim nastavenia
PLAY	Režim prehrávania
PwOFF	Vypnutie napájania

Poznámky

- Operácie tlačidiel
 - NEXT: Prechod na nasledujúcu ponuku.
 - PREV: Prechod na predchádzajúcu ponuku.
 - ENTER: Otvorenie ponuky.
- Ak sa chcete vrátiť do ponuky [SETUP] alebo [CONFIG] z ktorejkoľvek položky nastavenia, vyberte položku [BACK] a stlačte tlačidlo ENTER.
- Súčasným stlačením tlačidla NEXT a PREV môžete prejsť do ponuky nastavení Wi-Fi.
- Ponuka sa môže v závislosti od prevádzkových podmienok kamery zmeniť.

Položky nastaviteľné v ponuke SETUP

Zobrazenie	Položky
VMODE	Režim nastavenia kvality obrazu
V.FMT	Formát videozáznamu
STEDY	Funkcia SteadyShot
AUDIO	Nahrávanie zvuku
WIND	Redukcia hluku vetra
COLOR	Režim farieb
L.OPT	Čas nahrávania v slučke
DRIVE	Prepínanie režimu statických snímok
FPS	Interval snímania statických snímok
SELF	Samospúšť
ANGLE	Uhol zobrazenia statickej snímky
LAPSE	Nahrávanie fotografií v intervaloch
FLIP	Prevrátenie
SCENE	Scéna
WB	Vyváženie bielej
AESFT	Posun AE
CONFIG	Nastavenia konfigurácie

Položky nastaviteľné v ponuke CONFIG

Zobrazenie	Položky
Wi-Fi	Pripojenie Wi-Fi
GPS	Denník GPS
PLANE	Režim Lietadlo
MOUNT	Uchytenie*1
TC/UB	Časový kód/bit používateľa
IR-RC	Infračervený diaľkový ovládač
HDMI	Nastavenia HDMI
BGM	Hudba na pozadí*1,*2
USBPw	Napájanie USB
A.OFF	Automatické vypnutie
BEEP	Pípnutie
DATE	Nastavenie dátumu a času
DST	Nastavenie letného času
LANG	Nastavenie jazyka
V.SYS	Prepínanie systémov NTSC/PAL
VER.	Verzia
FORMT	Formát
RESET	Obnovenie nastavení

*1 Tieto položky nastavenia sú určené pre aplikáciu Highlight Movie Maker. Podrobné informácie nájdete v Príručke pomoci.

*2 Táto funkcia nie je v niektorých regiónoch alebo krajinách dostupná.

Pripojenie k samostatne predávanému diaľkovému ovládaniu s náhľadom Live-View

1 Zapnite napájanie diaľkového ovládania s náhľadom Live-View.

Podrobné informácie o tejto operácii nájdete v Príručke pomoci diaľkového ovládania s náhľadom Live-View.

2 Stlačením tlačidla NEXT alebo PREV vyberte položky [SETUP] → [CONFIG] → [Wi-Fi] → [ON].

3 Na diaľkovom ovládaní s náhľadom Live-View vyberte sieťový názov SSID kamery (pripojený k tejto príručke).

4 Keď sa na displeji kamery zobrazí otázka [ACPT?], stlačte tlačidlo ENTER na kamere.

Pripojenie k smartfónu

Kameru môžete ovládať pomocou smartfónu, ako aj samostatne predávaného diaľkového ovládania s náhľadom Live-View.

Inštalácia aplikácie PlayMemories Mobile™ v smartfóne



Operačný systém Android

Vyhľadajte aplikáciu PlayMemories Mobile v obchode Google Play a potom ju nainštalujte. Na používanie funkcií One-touch (NFC) sa vyžaduje systém Android 4.0 alebo novší.

Operačný systém iOS

Vyhľadajte aplikáciu PlayMemories Mobile v obchode App Store a potom ju nainštalujte. Pri používaní operačného systému iOS nie sú funkcie One-touch (NFC) k dispozícii.

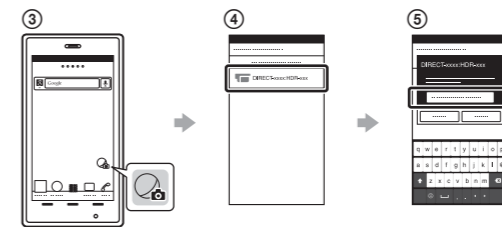
Poznámky

- Ak už máte aplikáciu PlayMemories Mobile nainštalovanú v smartfóne, aktualizujte ju na najnovšiu verziu.
- Nie je zaručené, že funkcia Wi-Fi opísaná v tejto príručke bude fungovať vo všetkých smartfónoch a tabletoch.
- Spôsoby ovládania a zobrazované obrazovky aplikácie sa môžu prostredníctvom budúcich inovácií zmeniť bez predchádzajúceho upozornenia.
- Ďalšie informácie o aplikácii PlayMemories Mobile nájdete na nasledujúcej webovej stránke. (<http://www.sony.net/pmm/>)
- V závislosti od krajiny alebo regiónu nemusí byť obchod Google Play podporovaný. V takom prípade vyhľadajte aplikáciu PlayMemories Mobile na internete a potom ju nainštalujte.

Pripojenie

Zariadenie so systémom Android

- Zapnite kameru a nastavte na nej položku Wi-Fi na možnosť ON.
- Vyberte režim snímania: [LOOP], [MOVIE], [PHOTO], [INTVL].
- Spustíte aplikáciu PlayMemories Mobile v smartfóne.
- Vyberte sieťový názov SSID, ktorý je vytlačený na nálepke pripojenej k tejto príručke.
- Zadajte heslo na tej istej nálepke (iba prvýkrát).

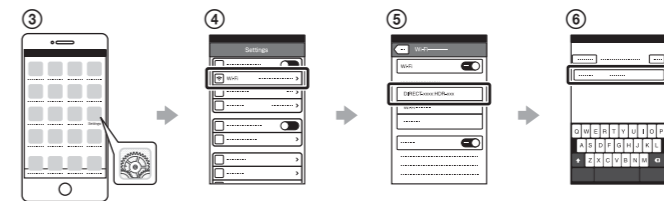


Zariadenie so systémom Android (s podporou funkcie NFC)

Na kamere nastavte položku Wi-Fi na možnosť ON a značkou N (značka N) na smartfóne sa dotknite značky N (značka N) na kamere. Po spustení aplikácie PlayMemories Mobile sa automaticky použijú nastavenia na vytvorenie pripojenia Wi-Fi.

Zariadenie iPhone

- Zapnite kameru a nastavte na nej položku Wi-Fi na možnosť ON.
- Vyberte režim snímania: [LOOP], [MOVIE], [PHOTO], [INTVL].
- V smartfóne otvorte ponuku [Settings].
- V smartfóne vyberte položku [Wi-Fi].
- Vyberte sieťový názov SSID, ktorý je vytlačený na nálepke pripojenej k tejto príručke.
- Zadajte heslo na tej istej nálepke (iba prvýkrát).
- Skontrolujte, či sa sieťový názov SSID kamery zobrazuje v smartfóne.
- Vráťte sa na úvodnú obrazovku a potom spustíte aplikáciu PlayMemories Mobile.



V prípade straty nálepky

Ak sa nálepka stratí, môžete svoje ID používateľa a heslo vyvolať podľa nasledujúcich krokov.

- Vložte nabitú batériu do kamery.
- Pripojte kameru k počítaču pomocou kábla Micro USB (je súčasťou dodávky).
- Stlačením tlačidla NEXT alebo PREV zapnite kameru.
- V počítači zobrazte položky [Computer] → [PMHOME] → [INFO] → [WIFI_INF.TXT] a potom skontrolujte svoje ID a heslo.

Používanie Príručky pomoci

Príručka pomoci je online používateľská príručka. Nájdete v nej podrobné informácie o tom, ako používať kameru, čo možno nastaviť alebo ovládať pomocou smartfónu, ako aj bezpečnostné opatrenia.

http://rd1.sony.net/help/cam/1520/h_zz/

