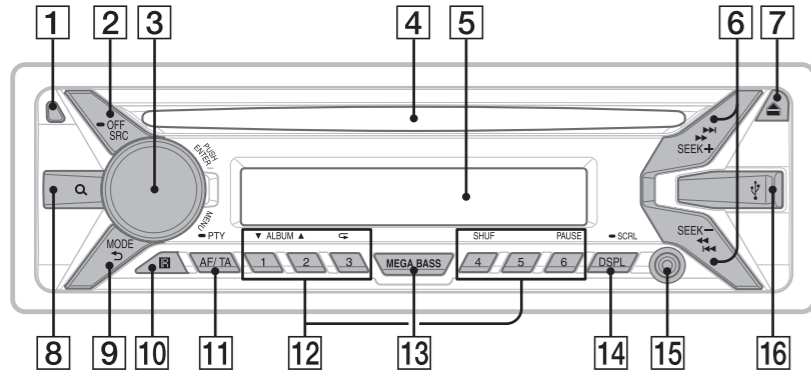


Umiestnenie ovládacích prvkov a základné operácie

Hlavná jednotka



- 1 Tlačidlo uvoľnenia predného panela**
- 2 SRC (zdroj)**
Stlačením tlačidla zapnete napájanie a vyberiete zdroj (Rádio/CD/USB/AUX).
 - ➡ **OFF**
Stlačením a podržaním 1 sekundu sa vypne zdroj a zobrazia sa hodiny. Stlačením a podržaním najmenej 2 sekundy sa vypne napájanie a zobrazenie na displeji.
- 3 Ovládací volič**
Otočením nastavuje hlasitosť.
 - ENTER**
Prechod na vybratú položku.
 - Tlačidlo MENU**
Otvorenie ponuky nastavenia.
- 4 Otvor na disk**
- 5 Displej**
- 6 SEEK +/-**
 - ⏮/⏭ (predchádzajúce alebo nasledujúce)
 - ⏪/⏩ (rýchly posun dozadu alebo dopredu)

- Rádio:**
Automatické ladenie staníc (stlačte) a manuálne vyhľadanie stanice (stlačte a podržte).
 - CD/USB:**
Preskočenie skladby (stlačte), nepretržité preskakovanie skladieb (stlačte, do 2 sekúnd znova stlačte a podržte); posun skladby dozadu alebo dopredu (stlačte a podržte).
 - 7 ▲ (vysunutie disku)**
 - 8 Q (prehľadávanie)**
Zapnite režim Quick-BrowZer™. (Skladbu môžete jednoducho vyhľadávať podľa kategórie na CD alebo v zariadení USB.)
 - 1** Počas prehrávania z disku CD alebo zariadenia USB sa stlačením tlačidla Q (prehľadávanie)* zobrazí zoznam kategórií vyhľadávania. Po zobrazení zoznamu skladieb opakovane stláčajte tlačidlo ↶ (späť), až kým sa nezobrazí požadovaná kategória vyhľadávania.
- * Ak počas prehrávania zo zariadenia USB najmenej 2 sekundy podržte tlačidlo Q (prehľadávanie), vrátite sa priamo na začiatok zoznamu kategórií.

- 2** Otáčaním ovládacieho voliča vyberte požadovanú kategóriu vyhľadávania a jeho stlačením potvrdíte výber.
- 3** Opakovaním kroku č. 2 vyhľadajte požadovanú skladbu. Spustí sa prehrávanie.

Režim Quick-BrowZer ukončíte stlačením tlačidla Q (prehľadávanie).

- 9 ↶ (späť)**
Návrat na predchádzajúce zobrazenie.
- 10 Snímač diaľkového ovládača**
- 11 AF (alternatívne frekvencie)/TA (hlásenia o dopravnej situácii)**
Nastavenie funkcií AF a TA.
 - ➡ **PTY (typ programu)**
Stlačením a podržaním sa vyberie funkcia PTY služby RDS.
- 12 Číselné tlačidlá (1 až 6)**
 - Rádio:**
Počúvanie uložených rozhlasových staníc (stlačte); uloženie staníc (stlačte a podržte).
 - CD/USB:**
1/2: ALBUM ▼/▲ (počas prehrávania MP3/WMA)
Preskočenie albumu (stlačte) a nepretržité preskakovanie albumov (stlačte a podržte).
 - 3: ↶ (opakovanie)**
 - 4: SHUF (náhodné)**
 - 6: PAUSE**
Pozastavenie prehrávania. Stlačením tlačidla znova obnovíte prehrávanie.
- 13 MEGA BASS**
Stlačením zapnete alebo vypnete funkciu MEGA BASS.

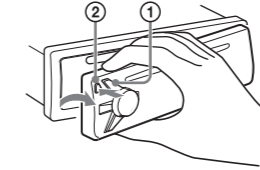
- 14 DSPL (zobrazenie)**
Stlačením sa zmenia položky zobrazenia.
 - ➡ **SCRL (posunutie)**
Stlačením a podržaním sa posunie položka zobrazenia.
- 15 Konektor vstupu AUX**
- 16 Port USB**

Upozornenie, ak zapalovanie auta nemá polohu ACC
Skontrolujte, či ste nastavili funkciu AUTO OFF. Jednotka sa automaticky úplne vypne v nastavenom čase po vypnutí jednotky, čím sa zabraňuje vybitiu batérie. Ak ste nenastavili funkciu AUTO OFF, pri každom vypnutí zapalovania stlačte a podržte tlačidlo OFF, až kým zobrazenie nezmlizne.

Odpojenie predného panela

Predný panel môžete z jednotky odpojiť, aby ste predišli krádeži.

- 1 Stlačte a podržte tlačidlo OFF ①.**
Jednotka je vypnutá.
- 2 Stlačte tlačidlo uvoľnenia predného panela ②, pritiahnite panel k sebe a odpojte ho.**

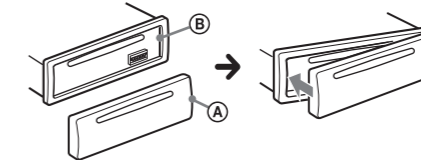


Zvukové upozornenie

Ak prepnete zapalovanie do polohy OFF bez toho, aby ste odpojili predný panel, na niekoľko sekúnd zaznie zvukové upozornenie. Upozornenie zaznie iba vtedy, ak sa používa zabudovaný zosilňovač.

Pripojenie predného panela

Spojte časť ① predného panela s časťou ② jednotky podľa obrázka a zatlačte ľavú stranu, až kým nezacvakne na miesto.



NASTAVENIE

Nastavenie hodín

Hodiny používajú 24-hodinový digitálny indikátor.

- 1 Stlačte tlačidlo MENU, otáčajte ovládacím voličom, až kým nevyberiete položku [GENERAL], a stlačte ovládací volič.**
- 2 Otáčaním ovládacieho voliča vyberte nastavenie [CLOCK-ADJ] a stlačte ovládací volič.**
Indikátor hodín zabliká.
- 3 Hodiny a minúty nastavíte otáčaním ovládacieho voliča.**
Digitálny indikátor posuniete stlačením tlačidla SEEK +/-.
- 4 Keď nastavíte minúty, stlačte tlačidlo MENU.**
Nastavenie sa dokončí a hodiny sa spustia.

Zobrazenie hodín
Stlačte tlačidlo DSPL.

Tip
Pomocou funkcie RDS môžete nastaviť hodiny automaticky. Ďalšie informácie nájdete v časti „Prispôsobenie položiek nastavenia“ na opačnej strane listu. Vyberte nastavenie [CT-ON] (hodiny).

RÁDIO

Automatické ukladanie staníc

Upozornenie

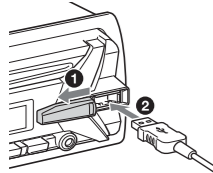
Pri ladení staníc počas jazdy používajte pamäť Best Tuning Memory (BTM), aby ste sa vyhlí nehode.

- 1 Opakovaným stláčaním tlačidla SRC vyberte položku [TUNER] (Tuner).**
Ak chcete zmeniť pásmo, opakovane stláčajte tlačidlo MODE.
- 2 Stlačte tlačidlo MENU, otáčajte ovládacím voličom, až kým nevyberiete položku [GENERAL], a stlačte ovládací volič.**
- 3 Otáčaním ovládacieho voliča vyberte nastavenie [BTM] a stlačte ovládací volič.**
Jednotka uloží stanice v poradí podľa frekvencie na číselných tlačidlách.

USB

Prehrávanie obsahu zariadenia USB

- 1 Otvorte kryt USB a potom pripojte zariadenie USB do portu USB.



Spustí sa prehrávanie.

Ak je už zariadenie pripojené, na začatie prehrávania vyberte tlačidlom SRC položku [USB].

- 2 Hlasitosť nastavte na jednotke.

Zastavenie prehrávania

Stlačte a 1 sekundu podržte tlačidlo OFF.

Odpojenie zariadenia


Zastavte prehrávanie a odpojte zariadenie.

CD

USB

Prehrávanie skladieb v rôznych režimoch

Dostupné režimy prehrávania sa líšia v závislosti od vybraného zdroja zvuku.

- 1 Opakovaným stláčaním tlačidla  (opakovať) alebo SHUF (náhodné) vyberte požadovaný režim prehrávania. Spustenie prehrávania vo zvolenom režime môže chvíľu trvať.


NASTAVENIE

RÁDIO

CD

USB

Nastavenie vlastností zvuku

- 1 Počas príjmu alebo prehrávania stlačte tlačidlo MENU, otáčaním ovládacím voličom vyberte položku [SOUND] a stlačte ovládací volič.
- 2 Otáčaním ovládacieho voliča vyberte požadovanú položku a stlačte ovládací volič.
- 3 Otáčaním ovládacieho voliča vyberte nastavenie a stlačte ovládací volič. Nastavenie sa dokončilo.
- 4 Na predchádzajúce zobrazenie sa vrátite stlačením tlačidla  (späť).

V závislosti od zdroja a nastavenia môžete nastaviť nasledujúce položky:

Nastavenie položky SOUND:

MEGABASS (funkcia Mega Bass)

Zosilňuje basový zvuk v synchronizácii s úrovňou hlasitosti: [ON], [OFF].

EQ5 PRESET

Slúži na výber z 10 kriviek ekvalizéra alebo vypnutie: [OFF], [R AND B], [ROCK], [POP], [DANCE], [HIP-HOP], [ELECTRONICA], [JAZZ], [SOUL], [COUNTRY], [CUSTOM].

Nastavenie krivky ekvalizéra pre každý zdroj možno uložiť do pamäte.

EQ5 SETTING

Nastaví hodnotu [CUSTOM] položky EQ5.

BASE

Nastaví predvolenú krivku ekvalizéra ako základ pre ďalšie prispôbenie: [BAND1] (nízka frekvencia), [BAND2] (stredne nízka frekvencia), [BAND3] (stredná frekvencia), [BAND4] (stredne vysoká frekvencia), [BAND5] (vysoká frekvencia). Hlasitosť možno nastaviť v krokoch po 1 dB v rozsahu -10 dB až +10 dB.

BALANCE

Slúži na nastavenie vyváženia zvuku: [RIGHT-15] – [CENTER] – [LEFT-15].

FADER

Slúži na nastavenie relatívnej úrovne: [FRONT-15] – [CENTER] – [REAR-15].

SW LEVEL (úroveň hĺbokotónového reproduktora)

Slúži na nastavenie úrovne hlasitosti hĺbokotónového reproduktora: [+2 dB] – [0 dB] – [-2 dB].

AUX VOL (úroveň hlasitosti vstupu AUX)

Slúži na nastavenie úrovne hlasitosti každého pripojeného prídavného zariadenia: [+18 dB] – [0 dB] – [-8 dB]. Toto nastavenie umožňuje spoločné prispôbenie úrovne hlasitosti rôznych zdrojov. (K dispozícii iba vtedy, keď je vybraný konektor AUX.)

NASTAVENIE

RÁDIO


CD

USB

Prispôbenie položiek nastavenia

- 1 Stlačte tlačidlo MENU, otáčaním ovládacieho voliča vyberte požadovanú kategóriu a stlačte ovládací volič.
- 2 Otáčaním ovládacieho voliča vyberte požadovanú položku a stlačte ovládací volič.
- 3 Otáčaním ovládacieho voliča vyberte nastavenie a stlačte ovládací volič. Nastavenie sa dokončilo.

Návrat na predchádzajúce zobrazenie

Stlačte tlačidlo  (späť).

V závislosti od zdroja a nastavenia môžete nastaviť nasledujúce položky:

Nastavenie položky GENERAL:

CLOCK-ADJ (nastavenie hodín)

Slúži na nastavenie hodín.

CAUT ALM (zvukové upozornenie)

Aktivuje zvukové upozornenie: [ON], [OFF]. (K dispozícii iba vtedy, keď je zdroj vypnutý a zobrazujú sa hodiny.)

BEEP

Aktivuje pípanie: [ON], [OFF].

AUTO OFF

Vypne sa automaticky po uplynutí požadovaného času, ak je jednotka vypnutá: [NO], [30S] (30 sekúnd), [30M] (30 minút), [60M] (60 minút).

AUX-A (zvuk AUX)

Aktivuje zobrazenie zdroja AUX: [ON], [OFF]. (K dispozícii iba vtedy, keď je zdroj vypnutý a zobrazujú sa hodiny.)

CT (hodiny)

Aktivuje funkciu CT: [ON], [OFF].

REGIONAL

Obmedzuje príjem na konkrétnu oblasť: [ON], [OFF]. (K dispozícii iba počas príjmu signálu FM.)

BTM

Automatické uloženie rozhlasových staníc. (K dispozícii iba vtedy, keď je vybraný tuner.)

Nastavenie položky SOUND:

Viac informácií sa dozviete v časti „Nastavenie vlastností zvuku“.

Nastavenie položky DISPLAY:

DEMO (ukážka)

Aktivuje zobrazenie ukážky: [ON], [OFF].

DIMMER

Slúži na zmenu jasu displeja: [ON], [OFF].

SND SYNC (synchronizácia zvuku)

Slúži na výber farby so synchronizáciou zvuku: [ON], [OFF].

AUTO SCR (automatické posúvanie)

Slúži na automatické posúvanie dlhých položiek: [ON], [OFF].

M.DISPLAY (funkcia Motion Display)

Slúži na zobrazovanie pohyblivých vzorov: [ON], [OFF].