

## Osobní audio systém s dokovací stanicí

## Osobný dokovací audio systém

**CZ** Návod k obsluze

**SK** Návod na použitie

RDP-XF100iP





# Osobní audio systém s dokovací stanicí

**CZ**

Návod k obsluze

RDP-XF100iP



# VAROVÁNÍ

## **Abyste zabránili nebezpečí vzniku požáru nebo úrazu elektrickým proudem, nevystavujte tento přístroj dešti ani vlhkosti.**

Abyste předešli nebezpečí vzniku požáru, nezakrývejte větrací otvory na přístroji novinami, ubrusy na stůl, závěsy, záclonami a podobně. Na přístroj nikdy nepokládejte zapálené svíčky.

Abyste předešli nebezpečí vzniku požáru nebo úrazu elektrickým proudem, nevystavujte přístroj kapající nebo stříkající vodě a nepokládejte na něj nádoby naplněné tekutinou, jako například vázy.

Neumísťujte přístroj do stísněného prostoru, jako například do knihovny, vestavěné skříně a na podobná místa.

Nevystavujte baterie nebo přístroje s vloženými bateriemi nadměrnému teplu, jako například přímému slunečnímu světlu, ohni atd. po delší dobu.

Jelikož zástrčka síťového kabelu slouží pro odpojení přístroje od napájení, připojte přístroj do snadno přístupné síťové zásuvky. V případě zjištění jakéhokoliv neobvyklého provozního stavu přístroje ihned odpojte zástrčku síťového kabelu ze síťové zásuvky.

Jestliže je síťový kabel připojen do síťové zásuvky, není přístroj odpojen od napájení, a to ani ve chvílích, kdy je přístroj vypnutý.

Výrobní štítek a důležité informace týkající se bezpečnosti jsou uvedeny na spodní straně přístroje a na síťovém adaptéru.

## **UPOZORNĚNÍ**

V případě nesprávné výměny baterie hrozí nebezpečí výbuchu. Baterii vyměňte pouze za stejný typ.

### **Upozornění pro zákazníky: následující informace platí pouze pro zařízení prodávaná v zemích uplatňujících směrnice EU**

Výrobce tohoto výrobku je společnost Sony Corporation, 1-7-1 Konan, Minato-ku, Tokio, 108-0075 Japonsko. Autorizovaným zástupcem pro elektromagnetickou kompatibilitu (EMC) a bezpečnost výrobku je společnost Sony Deutschland GmbH, Hedelfinger Strasse 61, 70327 Stuttgart, Německo. V případě jakýchkoliv záležitostí týkajících se opravy nebo záruky se prosím obraťte na kontaktní adresy uvedené v samostatné servisní nebo záruční dokumentaci.

Platnost označení CE je omezena pouze na země, kde je toto označení součástí legislativy, což jsou zejména země sdružené v EEA (European Economic Area - Evropský hospodářský prostor).

# Přednosti

- Kompatibilní s přehrávači iPod/přístroji iPhone
- FM tuner s předvolbami pro 20 stanic
- Akumulátor zaručující širší možnosti použití
- Audio vstup pro externí zařízení
- Bezdrátový dálkový ovladač

# Bezpečnostní upozornění

- Pro napájení přístroje používejte pouze zdroj napájení, který odpovídá specifikacím uvedeným v části „Technické údaje“.
- Při odpojování síťového kabelu vždy uchopte zástrčku. Nikdy netahejte za samotný kabel.
- Jelikož reproduktor obsahuje silný magnet, neponechávejte osobní platební karty s magnetickým proužkem nebo mechanické náramkové hodinky v blízkosti tohoto přístroje, aby nedošlo k poškození vlivem magnetického pole.
- Nepochávejte přístroj v blízkosti zdrojů tepla, jako jsou například radiátory nebo výstupy teplého vzduchu, nebo v místech, kam dopadá přímé sluneční světlo nebo kde se vyskytuje nadměrná prašnost, mechanické otřesy či nárazy.
- Zajistěte dostatečnou cirkulaci vzduchu, aby nedocházelo k nárůstu teploty uvnitř přístroje. Nestavte přístroj na měkké povrchy (koberečky, příkrývky atd.) nebo do blízkosti materiálů (záclony atd.), které by mohly blokovat větrací otvory.
- V případě, že se dovnitř přístroje dostane jakýkoliv předmět nebo tekutina, odpojte přístroj od sítě a před dalším používáním jej nechejte zkontrolovat kvalifikovaným technikem.
- K čištění skříňky přístroje použijte měkký hadřík mírně navlhlý v jemném čisticím prostředku.

## POZNÁMKY K LITHIOVÉ BATERII

- Aby byl zajištěn dobrý kontakt, otřete baterii suchým hadříkem.
- Při vkládání baterie dbejte na dodržení správné polaritu.
- Nedržte baterii kovovými pinzetami, jinak může dojít ke zkratu.



**Likvidace starých elektrických a elektronických zařízení (platí v zemích Evropské unie a dalších evropských zemích se systémem tříděného odpadu)**

Tento symbol na výrobku nebo jeho obalu znamená, že s tímto výrobkem nesmí být zacházeno jako s běžným domovním odpadem. Místo toho je třeba tento výrobek odnést na příslušné sběrné místo, kde bude provedena recyklace takového elektrického a elektronického zařízení. Zajištěním správné likvidace výrobku předejete možným negativním dopadům na životní prostředí a lidské zdraví, které se mohou v opačném případě projevit jako důsledek nesprávné manipulace při likvidaci tohoto výrobku. Recyklace materiálů přispívá k ochraně přírodních zdrojů. Se žádostí o podrobnější informace o recyklaci tohoto

výrobku se prosím obraťte na místní úřady, místní služby pro sběr domovního odpadu nebo na obchod, kde jste výrobek zakoupili.

Platí rovněž pro příslušenství: dálkový ovladač.



**Likvidace starých baterií (platí v zemích Evropské unie a dalších evropských zemích se systémem tříděného odpadu)**

Tento symbol na baterii nebo na jejím obalu znamená, že s baterií dodávanou k tomuto výrobku nesmí být zacházeno jako s běžným domovním odpadem.

U některých baterií může být tento symbol doplněn chemickým symbolem. Chemické symboly pro rtuť (Hg) nebo olovo (Pb) jsou uvedeny v případě, že baterie obsahuje více než 0,0005 % rtuti nebo 0,004 % olova. Zajištěním správné likvidace baterií předejete možným negativním dopadům na životní prostředí a lidské zdraví, které se mohou v opačném případě projevit jako důsledek nesprávné manipulace při likvidaci baterie. Recyklace materiálů přispívá k ochraně přírodních zdrojů.

U výrobků, které vyžadují z důvodu bezpečnosti, funkčnosti nebo zachování integrity dat trvalé připojení k vestavěné baterii, by taková baterie měla být vyměňována pouze kvalifikovaným servisním technikem. Pro zajištění správné likvidace baterie odnešte výrobek na konci jeho životnosti na příslušné sběrné místo, kde bude provedena recyklace takového elektrického a elektronického zařízení.

U ostatních baterií si prosím přečtěte část popisující postup pro bezpečné vyjmutí baterie z výrobku. Odnešte baterii na příslušné sběrné místo zabývající se recyklací starých baterií.

Se žádostí o podrobnější informace o recyklaci tohoto výrobku nebo baterie se prosím obraťte na místní úřady, místní služby pro sběr domovního odpadu nebo na obchod, kde jste výrobek zakoupili.

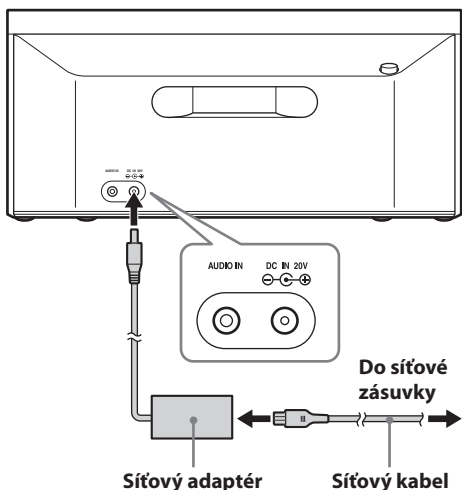
S případnými dotazy nebo problémy, které se týkají vašeho přístroje, se prosím obraťte na nejbližšího prodejce Sony.

# Zdroj napájení

## Příprava zdroje napájení

Akumulátor nabijte před prvním použitím přístroje nebo v případě jeho vybití. Během nabíjení akumulátoru můžete přístroj ovládat.

- 1 Připojte síťový kabel (součást příslušenství) k síťovému adaptéru (součást příslušenství).
- 2 Pevně připojte síťový adaptér do konektoru **DC IN 20V** na zadní straně přístroje a potom do síťové zásuvky.



### Poznámka k síťovému adaptéru

- Používejte pouze dodaný síťový adaptér Sony. Polarita zástrček adaptérů jiných výrobců se může lišit. V případě použití jiného než dodaného síťového adaptéru by mohlo dojít k poruše přístroje.



- 3 Ujistěte se, že bylo nabíjení zahájeno.

Po zahájení nabíjení se zobrazí indikátor akumulátoru. Probíhající nabíjení bude signalizováno měnícím se počtem segmentů indikátoru.

### Pokud je přístroj vypnutý



Po dokončení nabíjení se na chvíli zobrazí indikátor plně nabitého akumulátoru a potom zmizí.



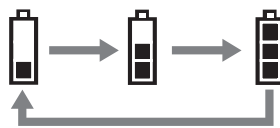
### Poznámky

- Při připojení síťového adaptéru v případě plně nabitého akumulátoru se na chvíli zobrazí indikátor plně nabitého akumulátoru a potom zmizí.
- Při připojení síťového adaptéru v případě vybitého akumulátoru se zahájí nabíjení, které bude signalizováno měnícím se počtem segmentů akumulátoru.

Pokud se zobrazí indikátor vybitého akumulátoru a není připojen síťový adaptér, nebude možné provádět na přístroji požadované operace.



### Pokud je přístroj zapnutý



Po dokončení nabíjení se zobrazí indikátor plně nabitého akumulátoru.



### Poznámka

- Nabítí akumulátoru trvá přibližně 7 hodin.

## Používání akumulátoru

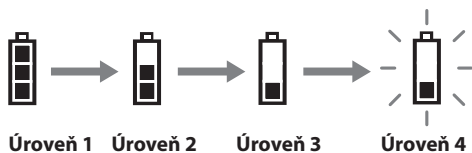
Pro napájení přístroje můžete místo síťového adaptéru používat akumulátor.

### Poznámka

- Maximální výstupní výkon bude v případě odpojení síťového adaptéru nižší.

## Kontrola zbývajících kapacity akumulátoru

Zbývajících kapacita akumulátoru bude zobrazena, pokud je přístroj zapnutý. Se snižující se zbývajících kapacitou akumulátoru se rovněž snižuje počet segmentů indikátoru.



Pokud je akumulátor téměř vybitý, bude blikat indikátor „LOW BATT“ (Nízká kapacita akumulátoru) a přístroj se vypne. Připojte síťový adaptér a nabijte akumulátor. (Viz část „Příprava zdroje napájení“.)



### Poznámky

- Zbývajících kapacita akumulátoru není zobrazena, pokud je přístroj vypnutý.
- Při zobrazení indikátoru „LOW BATT“ (Nízká kapacita akumulátoru) je třeba akumulátor nabíjet aspoň 30 minut.
- Indikátor akumulátoru zobrazuje přibližnou zbývajících kapacitu.
- Výdrž akumulátoru závisí na podmínkách používání přístroje.

## Výdrž akumulátoru

Způsob použití	Výdrž akumulátoru
Přehrávání z přehrávače iPod	přibližně 7 hodin *
Příjem FM vysílání	přibližně 7 hodin

Měřeno podle standardů sdružení JEITA (Japan Electronics and Information Technology Industries Association).

\* Doba přehrávání při použití plně nabitého akumulátoru s plně nabitým přehrávačem iPod classic.

## Doba pro výměnu akumulátoru

Opakovaným nabíjením se postupem času snižuje výdrž akumulátoru. Pokud se výdrž akumulátoru sniží i po plném nabití na polovinu původní doby, vyměňte akumulátor za nový.

### Poznámka

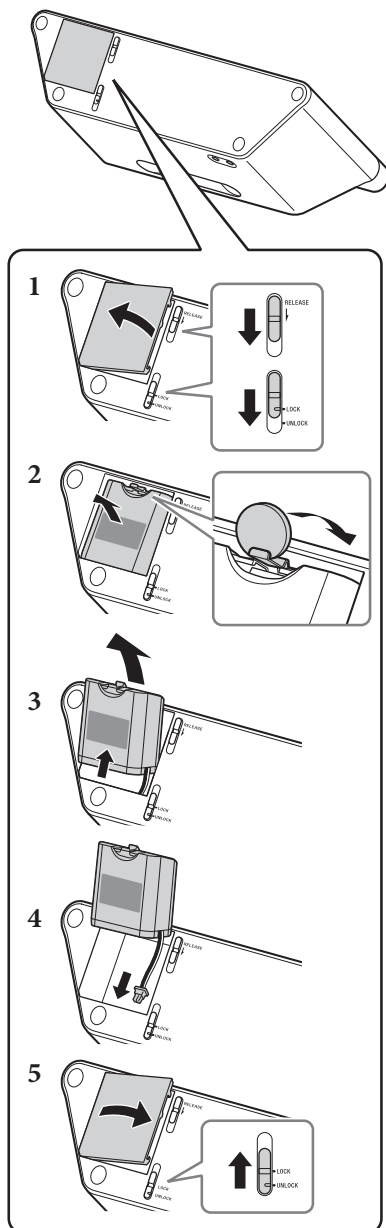
- Akumulátor není běžně dostupný výrobek. Pro zakoupení akumulátoru (NH - 2000 RDP) se obraťte na nejbližšího prodejce Sony.

# Výměna akumulátoru

- 1 Posuňte západku do polohy **UNLOCK** (Odemknout) a druhou západku **RELEASE** (Uvolnit) posuňte ve směru šipky na spodní straně přístroje. Kryt prostoru pro akumulátor se otevře a budete jej moci sejmut.
- 2 Pomocí mince atd. nadzvedněte akumulátor.
- 3 Vyjměte akumulátor a odpojte kabel z konektoru uvnitř prostoru pro akumulátor.
- 4 Připojte kabel nového akumulátoru do konektoru a vložte akumulátor do přístroje.
- 5 Zavřete kryt prostoru pro akumulátor a posuňte západku do polohy **LOCK** (Zamknout).

## Poznámky

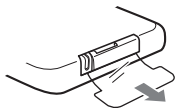
- Před použitím akumulátor nabijte. Podrobné informace - viz část „Příprava zdroje napájení“.
- Před výměnou akumulátoru vypněte přístroj.
- Při výměně akumulátoru umístěte pod přístroj měkkou látku atd.





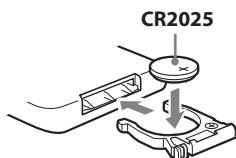
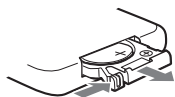
# Příprava dálkového ovladače

Před prvním použitím dálkového ovladače odstraňte ochrannou fólii.



## Doba pro výměnu baterie

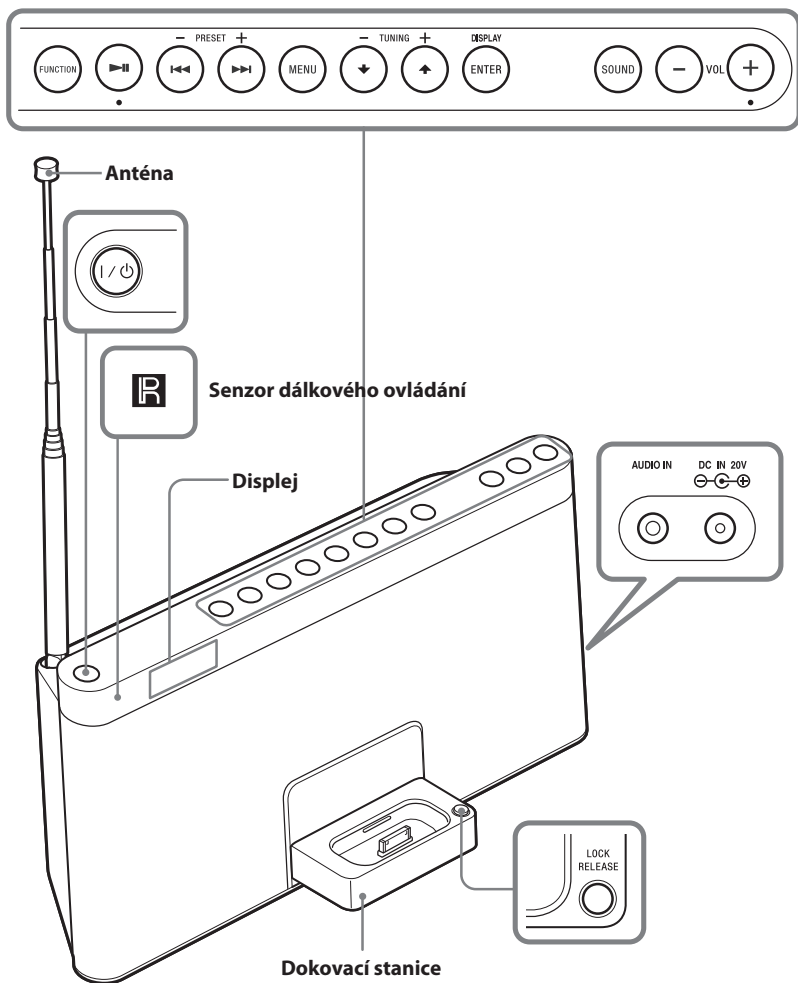
Při normálním způsobu používání by měla baterie (CR2025) vydržet přibližně 6 měsíců. Pokud již nelze přístroj dálkovým ovladačem dále ovládat, vyměňte baterii za novou.

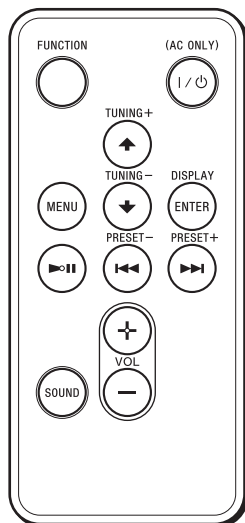


### Poznámky

- Nepokoušejte se baterii nabíjet.
- Pokud nebudete dálkový ovladač delší dobu používat, vyjměte baterii, abyste předešli možnému poškození způsobenému vytečením elektrolytu a korozí.

# Ovládání





Tlačítka **VOL +** (Hlasitost) a **▶||** na přístroji a dálkovém ovladači jsou opatřena výstupkem.

## Před použitím přístroje

### Zapnutí a vypnutí přístroje

Stiskněte tlačítko **I/⏻** (napájení).

Při zapnutí přístroje se indikátor tlačítka **I/⏻** (napájení) rozsvítí zeleně.

### Nastavení hlasitosti

Stiskněte tlačítko **VOL +/-** (Hlasitost).

#### Poznámka

- Pokud je přístroj vypnutý, bude funkční pouze tlačítko **I/⏻** (napájení).

### Systém správy napájení

Pokud po dokončení přehrávání na přehrávači iPod (nebo zařízení připojeném do konektoru **AUDIO IN** (Audio vstup)) neprovedete během 20 minut žádnou operaci, přístroj se automaticky vypne.

#### Poznámky

- Pokud je přístroj zapnutý a po dobu více než 30 sekund není provedena žádná operace, displej se vypne. V takovém případě stiskněte tlačítko **DISPLAY** (Zobrazení) pro opětovné zapnutí displeje.
- Pokud je odpojen síťový adaptér, nelze přístroj zapnout pomocí dálkového ovladače.

### Zámek napájení

Nastavením této funkce můžete zabránit náhodnému zapnutí přístroje během jeho přenášení.

#### Nastavení zámku napájení

Odpojte síťový adaptér a podržte stisknuté tlačítko **I/⏻** (napájení).

Dvakrát blikne indikátor „HOLD“ (Zamknuto) a displej zhasne. Pokud je zámek napájení aktivní, nelze přístroj zapnout stisknutím tlačítka **I/⏻** (napájení).

#### Zrušení zámku napájení

Podržte stisknuté tlačítko **I/⏻** (napájení).

Dvakrát blikne indikátor „RELEASE“ (Odemknuto) a zámek napájení bude zrušen. Přístroj se automaticky zapne.

#### Rada

- Při připojení síťového adaptéru k přístroji se zámek napájení zruší.

## Vysunutí/zasunutí dokovací stanice

Přehrávač iPod můžete připojit k dokovací stanici a přehrávat tak zvuk z přehrávače iPod.

Při připojování přehrávače iPod k přístroji použijte univerzální dokovací adaptér dodaný s vaším přehrávačem iPod nebo běžně dostupný adaptér od společnosti Apple Inc.

Pokud používáte přístroj iPhone, iPhone 3G, iPhone 3GS nebo iPhone 4, nasadte nejdříve dodaný univerzální dokovací adaptér pro přístroj iPhone, iPhone 3G, iPhone 3GS nebo iPhone 4.

Číslo adaptéru (12), (15) nebo (19) je uvedeno na spodní straně dodaných univerzálních dokovacích adaptérů. Adaptér 12 je určen pro přístroj iPhone, adaptér 15 je určen pro přístroj iPhone 3G a iPhone 3GS a adaptér 19 je určen pro přístroj iPhone 4. Před použitím adaptéru zkontrolujte jeho číslo.

### Univerzální dokovací adaptér



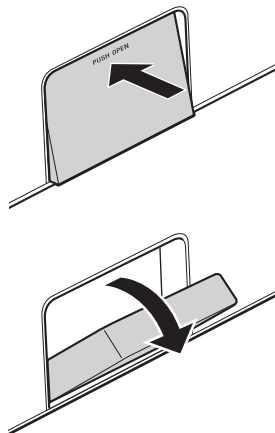
### Poznámky

- Používání přehrávače iPod je popsáno v návodu k obsluze vašeho přehrávače iPod.
- Konektor tohoto přístroje je určen výhradně pro použití s přehrávačem iPod. Ostatní zařízení, která nepodporují připojení k tomuto konektoru, připojte pomocí dodaného audio kabelu do konektoru **AUDIO IN** (Audio vstup) na přístroji.
- Společnost Sony nepřebírá žádnou odpovědnost za ztrátu nebo poškození dat uložených v přehrávači iPod, které vzniklo v důsledku používání přehrávače iPod připojeného k tomuto přístroji.
- Podrobné informace o podmínkách týkajících se okolního prostředí pro používání vašeho přehrávače iPod najdete na webových stránkách společnosti Apple Inc.

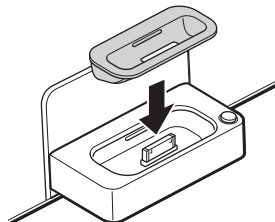
## Připojení přehrávače iPod

- 1 Stiskněte část s nápisem **PUSH OPEN** (Stlačením otevřít) na dokovací stanici na přední straně tohoto přístroje.

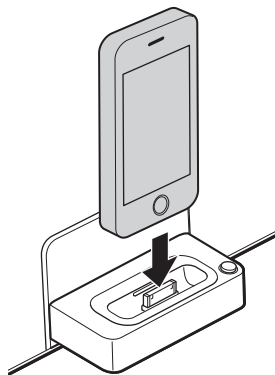
Pokud je dokovací stanice vysunutá, zatlačením zacvakne do zajištěné polohy.



- 2 Nasadte adaptér pro váš přístroj iPod/iPhone.



- 3 Připojte váš přístroj iPod/iPhone k dokovací stanici.

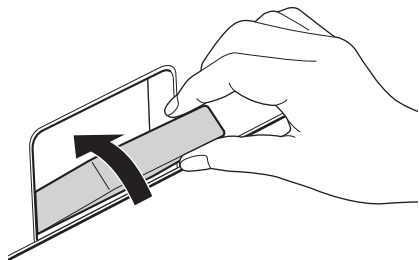
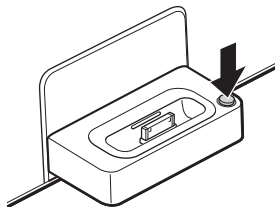


### Rada

- Pro zajištění stabilního připojení sejměte před připojením přehrávače iPod k dokovací stanici ochranný obal nebo kryt přehrávače iPod.

## Zasunutí dokovací stanice

Podržte stisknuté tlačítko **LOCK RELEASE** (Uvolnit zámek) v rohu dokovací stanice a zavřete ji.



# Ovládání přehrávače iPod

- 1 Stiskněte tlačítko **I/⏏** (napájení).
- 2 Opakovaným stisknutím tlačítka **FUNCTION** (Funkce) zobrazte na displeji nápis „iPod“.



- 3 Stiskněte tlačítko **▶||**.

Přehrávač iPod spustí přehrávání.

Připojený přehrávač iPod lze ovládat prostřednictvím tohoto přístroje nebo pomocí tlačítek na přehrávači iPod.

Funkce	Stiskněte
Vypnutí přehrávače iPod	<b>▶  </b> a podržte jej stisknuté.
Pozastavení přehrávání	<b>▶  </b> Dalším stisknutím tlačítka se přehrávání obnoví.
Přechod na následující skladbu	<b>▶▶▶</b> (vpřed)
Přechod na předchozí skladbu	<b>◀◀◀</b> (vzad) *
Nalezení požadovaného místa při současném poslechu zvuku	<b>▶▶▶</b> (vpřed) nebo <b>◀◀◀</b> (vzad) během přehrávání a podržte jej tak dlouho, dokud nenaleznete požadované místo.
Nalezení požadovaného místa při současném sledování displeje přehrávače iPod	<b>▶▶▶</b> (vpřed) nebo <b>◀◀◀</b> (vzad) během přehrávání a podržte jej tak dlouho, dokud nenaleznete požadované místo.
Návrat do předchozí nabídky	<b>MENU</b> (Nabídka)
Výběr položky nabídky nebo skladby pro přehrávání	<b>↑</b> (nahoru)/ <b>↓</b> (dolů)
Potvrzení vybrané položky v nabídce nebo spuštění přehrávání	<b>ENTER</b> (Potvrzení)

\* Při stisknutí během přehrávání se vrátíte na začátek aktuální skladby. Pro výběr předchozí skladby stiskněte tlačítko dvakrát.

## Poznámky

- Připojování nebo odpojování přehrávače iPod provádějte v úhlu odpovídajícímu úhlu konektoru na tomto přístroji. Pro zabránění poškození konektoru neotáčejte přehrávač iPod a ani jej nenaklánějte.
- Nepřemísťujte přístroj s přehrávačem iPod připojeným ke konektoru. V takovém případě by mohlo dojít k poruše funkce.
- Při připojování nebo odpojování přehrávače iPod pevně držte dokovací stanici.
- Před odpojením přehrávače iPod pozastavte přehrávání.

## Autorská práva

iPhone, iPod, iPod classic, iPod nano a iPod touch jsou obchodní značky společnosti Apple Inc. registrované v USA a dalších zemích.

Označení „Made for iPod“ a „Made for iPhone“ znamenají, že elektronické příslušenství bylo navrženo speciálně pro připojení k přístroji iPod nebo iPhone a obdrželo certifikaci výrobce, že splňuje funkční požadavky Apple. Společnost Apple neodpovídá za správný provoz tohoto zařízení ani za jeho soulad s bezpečnostními a regulačními standardy. Uvědomte si prosím, že používání tohoto příslušenství s přístrojem iPod nebo iPhone může ovlivnit bezdrátový výkon.

## Použití přístroje jako nabíječky baterie pro přehrávač iPod

Přístroj lze rovněž použít jako nabíječku baterie pro přehrávač iPod.

Nabíjení přehrávače iPod bude zahájeno při připojení síťového adaptéru.

Stav nabíjení bude zobrazen na displeji přehrávače iPod. Podrobné informace najdete v návodu k obsluze vašeho přehrávače iPod.

## Rada

- Přehrávač iPod lze nabíjet, i pokud není připojen síťový adaptér, jestliže indikátor akumulátoru zobrazuje úroveň kapacity 1 nebo 2 a stisknete tlačítko **FUNCTION** (Funkce) pro výběr režimu „iPod“.

## Poslech rádia

- 1 Stiskněte tlačítko **I/⏻** (napájení).
- 2 Opakovaným stisknutím tlačítka **FUNCTION** (Funkce) zobrazte na displeji nápis „RADIO“.



Po chvíli se na displeji zobrazí aktuální frekvence.

- 3 Podržte stisknuté tlačítko **TUNING +/-** (Ladění), dokud se nezačne frekvence na displeji měnit.

Přístroj automaticky prohledává rozhlasové frekvence a při nalezení stanice vyhledávání zastaví.

Pokud nelze naladit žádnou stanici, můžete opakovaným stisknutím tlačítka **TUNING +/-** (Ladění) postupně měnit frekvenci v jednotlivých krocích.

Při příjmu stereofonního FM vysílání se zobrazí indikátor „STEREO“.



### Rady

- Při dotyku nebo ovládání přehrávače iPod připojeného k tomuto přístroji během poslechu rádia může dojít ke vzniku šumu. V takovém případě se vyvarujte dotyku nebo ovládání přehrávače iPod.
- Při poslechu rádia během připojení přístroje iPhone k tomuto přístroji může docházet k rušení příjmu rádia. V takovém případě odpojte přístroj iPhone.

## Zlepšení příjmu

Vytáhněte teleskopickou anténu co nejvíce a nastavte orientaci tak, abyste dosáhli nejlepšího možného příjmu.



### Poznámka

- Při nastavování orientace antény ji držte ve spodní části. Při použití nadměrné síly může dojít k poškození antény.

## Uložení rozhlasových stanic na předvolby

Do paměti přístroje lze uložit až 20 rozhlasových stanic.

- 1 Stiskněte tlačítko **MENU** (Nabídka).
- 2 Stisknutím tlačítka **↑/↓** vyberte možnost „AUTO PRESET“ (Automatické ukládání na předvolby) a stiskněte tlačítko **ENTER** (Potvrzení).

Stanice budou automaticky uloženy do paměti od nejnižší po nejvyšší frekvenci.



### Rada

- Pro návrat do předchozího stavu stiskněte tlačítko **MENU** (Nabídka) před stisknutím tlačítka **ENTER** (Potvrzení) pro potvrzení nastavení.

## Pokud nelze stanici uložit automaticky

Stanici se slabým signálem může být nutné uložit na předvolbu ručně.

- 1 Naladte požadovanou stanici.
- 2 Stiskněte tlačítko **MENU** (Nabídka).
- 3 Stisknutím tlačítka **↑/↓** vyberte možnost „PRESET“ (Předvolba) a stiskněte tlačítko **ENTER** (Potvrzení).



- 4 Stisknutím tlačítka **↑/↓** vyberte požadované číslo předvolby a stiskněte tlačítko **ENTER** (Potvrzení).  
Nová stanice nahradí stávající stanici.



### Rada

- Pro návrat do předchozího stavu stiskněte tlačítko **MENU** (Nabídka) před stisknutím tlačítka **ENTER** (Potvrzení) pro potvrzení nastavení v kroku 4.

## Vyvolání rozhlasových stanic na předvolbách

Stisknutím tlačítka **PRESET +/-** (Předvolba) vyvolejte uloženou stanici.



## Nastavení monofonního příjmu u FM stereo vysílání

Pokud FM stereo vysílání obsahuje šum, můžete nastavit monofonní příjem.

- 1 Stiskněte tlačítko **MENU** (Nabídka).
- 2 Stisknutím tlačítka **↑/↓** vyberte možnost „ST/MONO“ a stiskněte tlačítko **ENTER** (Potvrzení).



- 3 Stisknutím tlačítka **↑/↓** vyberte možnost „MONO“ a stiskněte tlačítko **ENTER** (Potvrzení).



FM vysílání bude přehráváno v monofonním režimu.

### Rady

- Pro příjem stereo zvuku vyberte v kroku 3 možnost „STEREO“ 3.
- Pro návrat do předchozího stavu stiskněte tlačítko **MENU** (Nabídka) před stisknutím tlačítka **ENTER** (Potvrzení) pro potvrzení nastavení v kroku 3.

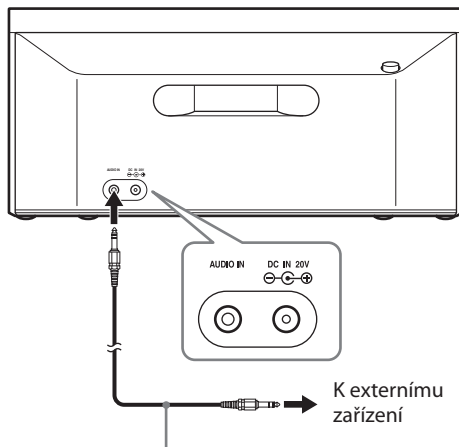


## Připojení volitelných zařízení

Hudbu z volitelných zařízení, jako je například přenosný digitální hudební přehrávač, můžete přehrávat z reproduktorů tohoto přístroje. Před připojováním vypněte jednotlivá zařízení. Podrobné informace najdete v návodu k obsluze připojovaného zařízení.

- 1 Pomocí audio kabelu propojte konektor **AUDIO IN** (Audio vstup) na zadní straně přístroje s linkovým výstupním konektorem na přenosném digitálním hudebním přehrávači nebo jiném zařízení.
- 2 Stisknutím tlačítka **I/⏻** (napájení) zapnete přístroj.
- 3 Zapnete připojené zařízení.
- 4 Opakovaným stisknutím tlačítka **FUNCTION** (Funkce) zobrazte na displeji nápis „AUDIO IN“ (Audio vstup).

Zvuk z připojeného zařízení bude přehráván prostřednictvím reproduktorů tohoto přístroje.



Audio kabel (součást příslušenství)

### Poznámky

- Přečtěte si rovněž návod k obsluze připojeného zařízení.
- Dodaný audio kabel nemusí být možné u některých externích zařízení použít. V takovém případě použijte kabel vhodný pro vaše externí zařízení.
- Při poslechu rádia během připojení externího zařízení vypněte připojené zařízení, abyste zabránili vzniku šumu. Pokud se objeví šum, přestože je externí zařízení vypnuté, odpojte jej a umístěte do větší vzdálenosti od přístroje.



## Nastavení zdůraznění zvuku (ekvalizér)

Můžete nastavit zdůraznění zvuku.

Opakovaným stisknutím tlačítka **SOUND** (Zvuk) vyberte požadované zdůraznění zvuku.



# Řešení problémů

## Obecné problémy

### Při připojení síťového adaptéru se nezapne napájení.

- Ujistěte se, že je síťový adaptér pevně připojen do síťové zásuvky.

### Při odpojení síťového adaptéru se nezapne napájení.

- Může být aktivní zámek napájení. V takovém případě zrušte zámek napájení. (Viz část „Zámek napájení“.)
- Akumulátor může být vybitý. V takovém případě připojte síťový adaptér a nabijte akumulátor. (Viz část „Příprava zdroje napájení“.)

### Tlačítka na přístroji nepracují.

- Pokud je přístroj vypnutý, bude funkční pouze tlačítko I/⏻ (napájení). Před ovládním zapněte přístroj.

### Akumulátor je vybitý.

- Připojte síťový adaptér a nabijte akumulátor.

### Není reprodukován žádný zvuk.

- Nastavte hlasitost pomocí tlačítka VOL +/- (Hlasitost).

### Je slyšet šum.

- Ujistěte se, že v blízkosti přístroje nejsou umístěny mobilní telefony atd.

### Displej se vypne.

- Pokud po dobu více než 30 sekund není provedena žádná operace, displej se vypne. Stiskněte tlačítko DISPLAY (Zobrazení) pro opětovné zapnutí displeje.

### Na displeji se zobrazí nápis „ERROR“ (Chyba) a přístroj se automaticky vypne.

- Pokud k tomuto jevu dochází opakovaně, obraťte se na nejbližšího prodejce Sony.

## iPod

### Není reprodukován žádný zvuk.

- Ujistěte se, že je přehrávač iPod správně připojen.

### Operace není provedena.

- Ujistěte se, že je přehrávač iPod správně připojen.

### Při odpojení síťového adaptéru nelze přehrávač iPod nabíjet.

- Přehrávač iPod nelze nabíjet, pokud je zbývající kapacita akumulátoru přístroje nízká.

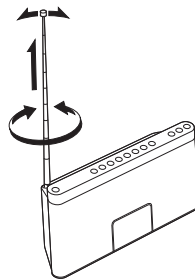
### Dokovací stanici nelze zavřít.

- Podržte stisknuté tlačítko LOCK RELEASE (Uvolnění zámku) a zavřete dokovací stanici.

## Rádío

### Příjem je špatný.

- Vytáhněte anténu co nejvíce a nastavte orientaci tak, abyste dosáhli nejlepšího možného příjmu v pásmu FM.



### Zvuk je tichý nebo nekvalitní.

- Umístěte přístroj do větší vzdálenosti od televizoru.

### Obraz televizoru je nestabilní.

- Při příjmu FM vysílání v blízkosti televizoru s pokojovou anténou umístěte přístroj do větší vzdálenosti od televizoru.

## Dálkový ovladač

### Dálkový ovladač nepracuje.

- Pokud je odpojen síťový adaptér, nelze přístroj zapnout pomocí dálkového ovladače. V takovém případě stiskněte pro zapnutí napájení tlačítko I/⏻ (napájení) na přístroji.
- Pokud je baterie v dálkovém ovladači vybitá, vyměňte ji za novou.
- Nasměrujte dálkový ovladač na senzor dálkového ovládní na přístroji.
- Odstraňte případné překážky, které jsou mezi dálkovým ovladačem a přístrojem.
- Ujistěte se, že není senzor dálkového ovládní vystaven silným světelným zdrojům, jako je například přímé sluneční světlo nebo světlo zářivky.
- Přemístěte se s dálkovým ovladačem blíž k přístroji.

Pokud problém přetrvává, obraťte se na nejbližšího prodejce Sony.

# Technické údaje

## Část přehrávače iPod

Stejnoseměrný výstup: 5 V

Max.: 500 mA

## Část radiopřijímače

### Frekvenční rozsah

Vlnové pásmo	Frekvence	Krok ladění
FM	87,5 MHz – 108 MHz	0,05 MHz

## Obecné údaje

### Reproduktor

Průměr přibližně 7,6 cm, 4 Ω

### Vstup

Konektor AUDIO IN (Audio vstup) (stereo mini konektor ø 3,5 mm)

### Výstupní výkon

20 W + 20 W (při harmonickém zkreslení 1 %)

(se síťovým adaptérem)

### Požadavky na napájení

Akumulátor:

NH - 2000 RDP

### Výdrž akumulátoru

Podrobné informace - viz tabulka „Výdrž akumulátoru“ v části „Používání akumulátoru“.

### Externí zdroj napájení

Konektor DC IN 20V

### Rozměry

Přibližně 356,0 mm × 162,8 mm × 119,7 mm (š/v/h)

### Hmotnost

Přibližně 1,9 kg

### Dodávané příslušenství

Dálkový ovladač (1)

Síťový adaptér (1)

Síťový kabel (1)

Audio kabel (1)

Univerzální DOKOVACÍ ADAPTÉR pro iPhone (1)

Univerzální dokovací adaptér pro iPhone 3G a iPhone 3GS (1)

Univerzální dokovací adaptér pro iPhone 4 (1)

Design a technické údaje podléhají změnám bez předchozího upozornění.

# Kompatibilní modely přehrávačů iPod/přístrojů iPhone

Kompatibilní modely přehrávačů iPod/přístrojů iPhone jsou uvedeny níže. Před použitím aktualizujte software vašeho přehrávače iPod/přístroje iPhone na nejnovější verzi.

## Poznámky

- V tomto návodu k obsluze se označení „iPod“ používá jako všeobecný termín pro funkce iPod na přístrojích iPod a iPhone, pokud není v textu nebo na obrázcích uvedeno jinak.
- Konektor tohoto přístroje je určen výhradně pro použití s přehrávačem iPod. Ostatní zařízení, která nejsou vybavena stejným konektorem, připojte pomocí dodaného audio kabelu do konektoru **AUDIO IN** (Audio vstup) na přístroji.
- Společnost Sony nepřebírá žádnou odpovědnost za ztrátu nebo poškození dat uložených v přehrávači iPod, které vzniklo v důsledku používání přehrávače iPod připojeného k tomuto přístroji.



iPhone 4



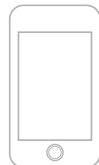
iPhone 3GS



iPhone 3G



iPhone



iPod touch  
3. generace



iPod touch  
2. generace



iPod touch  
1. generace



iPod nano  
5. generace  
(videokamera)



iPod nano  
4. generace  
(video)



iPod nano  
3. generace  
(video)



iPod nano  
2. generace  
(hliníkový kryt)



iPod nano  
1. generace



iPod classic



iPod  
5. generace  
(video)



iPod  
4. generace  
(barevný displej)



iPod  
4. generace



iPod mini

# Osobný dokovací audio systém

 Návod na použitie

RDP-XF100iP



# VÝSTRAHA

**Aby ste predišli riziku vzniku požiaru a riziku úrazu elektrickým prúdom, nevystavujte zariadenie dažďu ani vlhkosti.**

Aby sa predišlo prehriatiu zariadenia a následnému vzniku požiaru, nezakrývajte ventilačné otvory zariadenia novinami, obrusmi, záclonami atď.

Na zariadenie neumiestňujte horiace sviečky.

Aby ste predišli riziku vzniku požiaru alebo úrazu elektrickým prúdom, zariadenie chráňte pred účinkami vody (kvapkanie, špliechanie atď.) a na zariadenie nekladte nádoby naplnené kvapalinou, napríklad vázy.

Zariadenie neumiestňujte do uzatvorených miest, ako je napr. vstavaná skriňa alebo knižnica.

Batérie ani batérie nainštalované v zariadení nevystavujte dlhšiu dobu nadmernému teplu, ako napr. slnečnému žiareniu, ohňu a pod.

Zariadenie umiestnite tak, aby bolo možné v prípade problémov sieťovú šnúru ihneď odpojiť od elektrickej siete. Ak nastanú problémy a zariadenie nefunguje štandardne, okamžite odpojte sieťovú šnúru od elektrickej siete.

Zariadenie je pod stálym napätím, kým je sieťová šnúra v elektrickej zásuvke, aj keď je samotné zariadenie vypnuté.

Typový štítok a dôležité informácie ohľadom bezpečnosti sú uvedené na spodnej časti samotného zariadenia a na AC adaptéri.

## UPOZORNENIE

Ak dôjde k nesprávnemu nainštalovaniu batérie, môže dôjsť k explózií. Používajte rovnaký typ batérie.

**Upozornenie pre spotrebiteľov: Nasledovná informácia sa vzťahuje len na zariadenia predávané v krajinách aplikujúcich legislatívu EU**

Výrobcom tohto produktu je spoločnosť Sony Corporation, 1-7-1 Konan Minato-ku Tokyo, 108-0075 Japonsko. Autorizovaným predstaviteľom ohľadom záležitostí týkajúcich sa nariadení EMC a bezpečnosti produktu je spoločnosť Sony Deutschland GmbH, Hedelfinger Strasse 61, 70327 Stuttgart, Nemecko. Ohľadom akýchkoľvek servisných služieb alebo záručných záležitostí pozri adresy poskytnuté v samostatných dokumentoch týkajúcich sa servisu a záruky.

Platnosť označenia CE je obmedzená len na krajiny, v ktorých je v platnosti, najmä v krajinách Európskej Únie.

# Charakteristické vlastnosti

- Kompatibilita so zariadeniami iPod/iPhone
- FM rádio s 20 predvolbami
- Nabíjateľná batéria pre mobilné používanie
- Funkcia audio vstupu
- Dodávané bezdrôtové diaľkové ovládanie

# Bezpečnostné upozornenia

- Zariadenie používajte len pri napájaní uvedenom v časti "Technické údaje".
- Pri od pájaní sieťovej šnúry ťahajte za koncovku, nikdy nie za šnúru samotnú.
- Reproduktor obsahuje silný magnet. Do blízkosti zariadenia neumiestňujte kreditné karty s magnetickým záznamom ani ručičkové hodinky atď. Predídete tak ich prípadnému poškodeniu magnetom reproduktora.
- Zariadenie nenechávajte v blízkosti tepelných zdrojov, akými sú radiátor alebo klimatizačné potrubie, ani na miestach vystavených priamemu slnečnému žiareniu, mechanickým otrasom alebo nárazom.
- Umožnite dostatočné prúdenie vzduchu okolo zariadenia, aby nedošlo k jeho prehrievaniu. Zariadenie neumiestňujte na mäkký povrch (deka, perina atď.) ani do blízkosti textílií (záclony, závesy), ktoré by mohli zakryť ventilačné otvory.
- V prípade vniknutia akéhokoľvek predmetu alebo tekutiny do zariadenia odpojte napájanie zariadenia a pred ďalším používaním nechajte zariadenie prekontrolovať v autorizovanom servise.
- Povrch zariadenia čistite jemnou handričkou mierne navlhčenou v slabom roztoku čistiaceho prostriedku.

## POZNÁMKY K LÍTIOVEJ BATÉRII

- Pre zaistenie dobrého kontaktu utrite batériu suchou handričkou.
- Pri inštalácii batérie dávajte pozor na polaritu batérie.
- S batériou nemanipulujte pomocou kovovej pinzety, inak môže dôjsť ku skratu.



**Likvidácia starých elektrických a elektronických zariadení (Platí v Európskej únii a ostatných európskych krajinách so zavedeným separovaným zberom)**

Tento symbol na výrobku alebo obale znamená, že s výrobkom nemôže byť nakladané ako s domovým odpadom. Namiesto toho je potrebné ho doručiť do vyhradeného zberného miesta na recykláciu elektrozariadení. Tým, že zaistíte správne zneškodnenie, pomôžete zabrániť potenciálnemu negatívne mu vplyvu na životné prostredie a ľudské zdravie, ktoré by v opačnom prípade hrozilo pri nesprávnom nakladaní s týmto výrobkom. Recyklácia materiálov pomáha uchovávať prírodné zdroje. Pre získanie ďalších podrobných informácií o recyklácii

tohto výrobku kontaktujte prosím váš miestny alebo obecný úrad, miestnu službu pre zber domového odpadu alebo predajňu, kde ste výrobok zakúpili. Aplikovateľné príslušenstvo: Diaľkové ovládanie.



**Likvidácia starých akumulátorov a batérií (Platí v Európskej únii a ostatných európskych krajinách so zavedeným separovaným zberom)**

Tento symbol na akumulátore/batérii alebo na ich obale upozorňuje, že akumulátor/batéria nie je možné likvidovať v netriedenom komunálnom odpade. Na určitých akumulátoroch/batériách sa môže tento symbol používať v kombinácii s určitým chemickým symbolom. Chemické symboly pre ortuť (Hg) alebo olovo (Pb) sa dopĺňajú na akumulátory/ batérie obsahujúce viac než 0,0005% ortuti alebo 0,004% olova. Tým, že zaistíte správnu likvidáciu akumulátorov/ batérií, pomôžete zabrániť potenciálnemu negatívne mu vplyvu akumulátorov/batérií na životné prostredie a ľudské zdravie, ktoré by v opačnom prípade hrozilo pri nesprávnom nakladaní s akumulátormi/batériami. Recyklácia materiálov pomáha uchovávať prírodné zdroje.

Ak zariadenia musia byť z bezpečnostných a prevádzkových dôvodov alebo kvôli zachovaniu dát neustále napájané zabudovaným akumulátorom/ batériou, tento akumulátor/batéria smie vymieňať len kvalifikovaný servisný pracovník.

Pre zabezpečenie správneho nakladania s akumulátorom/batériou odovzdajte zariadenie, ktorému uplynula doba životnosti do zberného strediska prevádzkujúceho recykláciu a likvidáciu odpadu z elektrických a elektronických zariadení.

S ostatnými akumulátormi/batériami nakladajte v zmysle platných miestnych predpisov a noriem. Akumulátory a batérie odovzdajte na vyhradené zberné miesto pre recykláciu použitých akumulátorov a batérií.

Pre získanie ďalších podrobných informácií o recyklácii tohto výrobku alebo akumulátorov/batérií kontaktujte prosím váš miestny alebo obecný úrad, miestnu službu pre zber domového odpadu alebo predajňu, kde ste výrobok zakúpili.

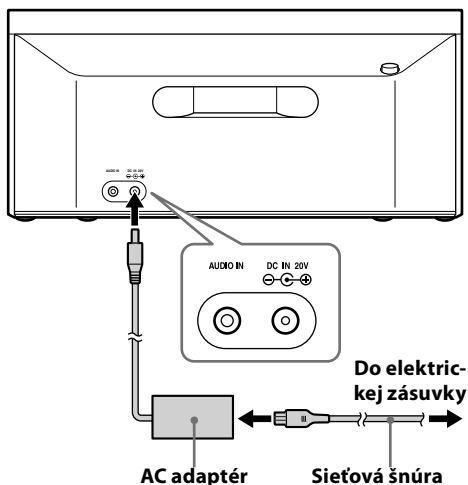
Ak máte akékoľvek otázky alebo problémy týkajúce sa vášho zariadenia, kontaktujte predajcu Sony.

# Zdroje napájania

## Príprava zdroja napájania

Pred prvým použitím zariadenia, alebo ak je batéria vybitá, nabíte nabíjateľnú batériu. Zariadenie môžete počas nabíjania používať.

- 1 Do AC adaptéra (dodávaný) pripojte sieťovú šnúru (dodávaná).
- 2 AC adaptér pripojte pevne a správne do konektora **DC IN 20V** na zadnej strane tohto zariadenia a pripojte ho do elektrickej zásuvky.



### Poznámka k AC adaptéru

- Používajte len dodávaný AC adaptér Sony. Polarita koncoviek na adaptéroch iných výrobcov môže byť odlišná. Nepoužívanie dodávaného AC adaptéra môže spôsobiť poškodenie zariadenia.



- 3 Overte, či sa začalo nabíjanie.

Po začatí nabíjania sa zobrazí indikátor batérie. Počas nabíjania sa cyklicky mení animácia indikátora nabíjania.

### Keď je zariadenie vypnuté



Po dokončení nabíjania sa na krátko zobrazí indikátor plnej kapacity batérie a potom zmizne.



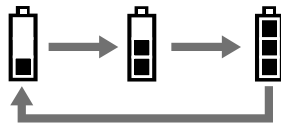
### Poznámky

- Ak pripojíte AC adaptér, keď je batéria maximálne nabitá, na krátko sa zobrazí indikátor plnej kapacity batérie a potom zmizne.
- Ak pripojíte AC adaptér, keď je batéria vybitá, začne sa nabíjanie a cyklicky sa mení animácia indikátora vybitej batérie a nabíjania.

Ak je zobrazený indikátor vybitej batérie, bez pripojenia AC adaptéra zariadenie nebude fungovať.



### Keď je zariadenie zapnuté



Po dokončení nabíjania sa zobrazí indikátor plnej kapacity batérie.



### Poznámka

- Nabítie batérie trvá cca 7 hodín.



## Používanie nabíjateľnej batérie

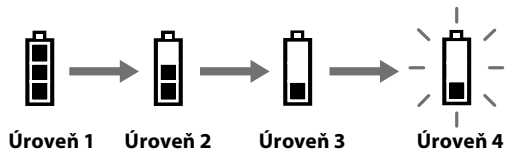
Zariadenie môžete namiesto AC adaptéra napájať z nabíjateľnej batérie.

### Poznámka

- Maximálny výstupný výkon bude pri odpojení AC adaptéra nižší.

## Kontrola stavu batérie

Po zapnutí zariadenia sa indikuje aktuálny stav (kapacita) batérie. S postupným vybijaním batérie indikátor stavu (kapacity) batérie klesá.



Ak je batéria úplne vybitá, bliká hlásenie “LOW BATT” (Vybitá batéria) a zariadenie sa vypne. Batériu nabite pripojením AC adaptéra. (Pozri “Príprava zdroja napájania”).



### Poznámky

- Ak je zariadenie vypnuté, aktuálny stav (kapacita) batérie sa neindikuje.
- Ak sa zobrazí “LOW BATT” (Vybitá batéria), je potrebné batériu v zariadení nabíjať minimálne 30 minút.
- Indikátor stavu (kapacity) batérie zobrazuje zostávajúcu kapacitu batérie len orientačne.
- Prevádzkové podmienky majú vplyv na postup vybijania batérie.

## Výdrž batérie

Stav	Výdrž batérie
Prehrávanie zo zariadenia iPod	Cca 7 hodín*
Príjem FM rozhlasu	Cca 7 hodín

Hodnota nameraná v súlade so štandardom asociácie JEITA (Japan Electronics and Information Technology Industries Association).

\* Čas prehrávania je meraný pri maximálne nabitých nabíjateľných batériách a so zariadením iPod classic s maximálne nabitou batériou.

## Kedy vymeniť nabíjateľnú batériu

Opakované cykly nabíjania a vybijania spôsobujú postupný pokles kapacity nabíjateľnej batérie. Keď po úplnom nabití nabíjateľnej batérie klesne jej kapacita na cca polovicu bežnej výdrže, vymeňte ju za novú.

### Poznámka

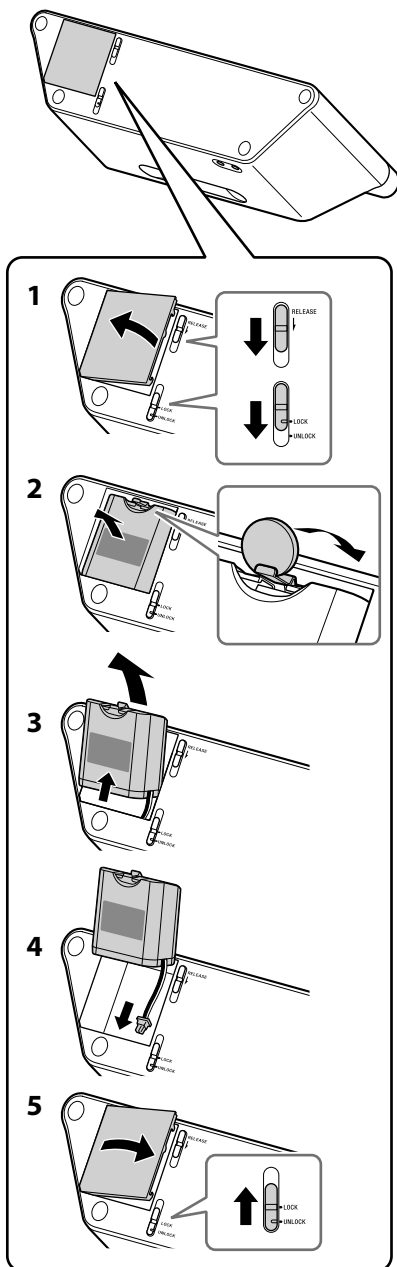
- Nabíjateľná batéria nie je komerčne dostupný produkt. Za účelom nákupu nabíjateľnej batérie (NH - 2000 RDP) kontaktujte predajcu Sony.

# Výmena nabíjateľnej batérie

- 1 Posuňte poistku na spodnej strane zariadenia do polohy **UNLOCK** a uvoľňovací prvok **RELEASE** na spodnej strane zariadenia posuňte v smere šípky. Kryt priestoru pre batériu sa otvorí a potom ho vyberte.
- 2 Pomocou mince a pod. vyberte nabíjateľnú batériu.
- 3 Vyberte nabíjateľnú batériu a odpojte kábel od konektora vnútri priestoru pre batériu.
- 4 Zapojte kábel novej nabíjateľnej batérie do konektora a vložte ju do zariadenia.
- 5 Zatvorte kryt priestoru pre batériu a posuňte poistku do polohy **LOCK**.

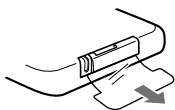
## Poznámky

- Pred používaním novú batériu nabite. Podrobnosti pozri "Príprava zdroja napájania".
- Pred výmenou nabíjateľnej batérie zariadenie vypnite.
- Pred výmenou nabíjateľnej batérie podložte pod zariadenie mäkkú handričku atď.



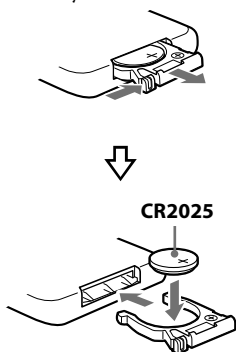
## Príprava diaľkového ovládania

Pred prvým použitím diaľkového ovládania odstráňte izolačný prvok.



### Poznámka k výmene batérie

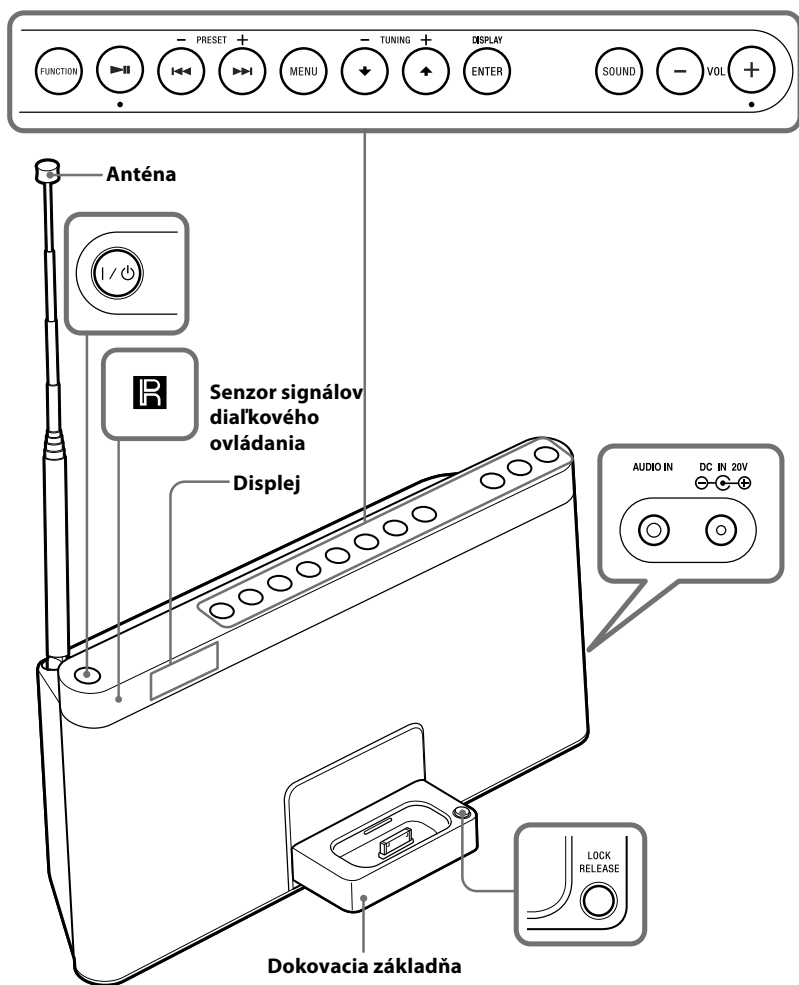
V normálnych podmienkach by batéria (CR2025) mala vydržať približne 6 mesiacov. Keď diaľkové ovládanie neovláda zariadenie, vymeňte batériu za novú.



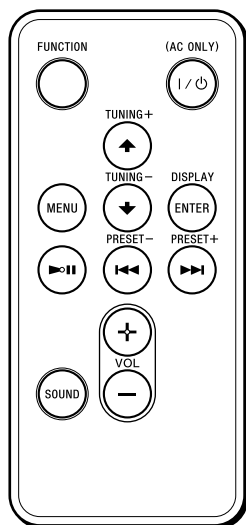
### Poznámky

- Batériu nenabíjajte.
- Ak neplánujete diaľkové ovládanie dlhší čas používať, vyberte z neho batériu. Predídete tak možnému poškodeniu diaľkového ovládania vytečením batérie a následnou koróziou.

# Prevádzka



## Pred používaním zariadenia



Tlačidlá **VOL +** a **▶||** na zariadení a diaľkovým ovládaním majú orientačný hmatový bod.

### Zapnutie/vypnutie napájania

Stlačte **I/⏻** (napájanie).

Indikátor tlačidla **I/⏻** (napájanie) sa po zapnutí zariadenia rozsvieti nazeleno.

### Nastavenie hlasitosti

Stláčajte **VOL +/-**.

#### Poznámka

- Ak je zariadenie vypnuté, funguje len tlačidlo **I/⏻** (napájanie).

### System riadenia napájania

Ak po ukončení prehrávania zo zariadenia iPod (alebo zariadenia pripojeného do konektora **AUDIO IN**) cca 20 minút nevykonáte žiadnu operáciu, zariadenie sa automaticky vypne.

#### Poznámky

- Ak na zapnutom zariadení cca 30 sekúnd nevykonáte žiadnu operáciu, vypne sa displej. V takomto prípade displej znova zapnete stlačením **DISPLAY**.
- Zariadenie nie je možné zapnúť diaľkovým ovládaním, ak je odpojený AC adaptér.

### Funkcia blokovania zapnutia

Aby nedošlo k náhodnému nežiaducemu zapnutiu počas prenášania zariadenia, môžete nastaviť funkciu blokovania zapnutia.

#### Nastavenie funkcie blokovania zapnutia

Zatlačte a pridržte **I/⏻** (napájanie), keď je odpojený AC adaptér.

Dvakrát zabliká "HOLD" (Blokovanie) a displej sa vypne. Kým je nastavená funkcia blokovania zapnutia, zariadenie nie je možné zapnúť stlačením **I/⏻** (napájanie).

#### Zrušenie funkcie blokovania zapnutia

Zatlačte a pridržte **I/⏻** (napájanie).

Dvakrát zabliká "RELEASE" (Odblokovanie) a funkcia blokovania zapnutia sa zruší. Zariadenie sa automaticky zapne.

#### Rada

- Ak k zariadeniu pripojíte AC adaptér, funkcia blokovania zapnutia sa zruší.

## Otvorenie/zatvorenie dokovacej základne

Môžete reprodukovať zvuk zo zariadenia iPod, ak ho vložíte do dokovacej základne tohto zariadenia.

Pri vkladaní zariadenia iPod do tohto zariadenia použite univerzálny dokovací adaptér dodávaný s vašim zariadením iPod alebo s komerčne dostupnými zariadeniami od spoločnosti Apple Inc.

Ak používate iPhone, iPhone 3G, iPhone 3GS alebo iPhone 4, pred ich pripojením upevnite dodávaný univerzálny dokovací adaptér pre iPhone, iPhone 3G, iPhone 3GS alebo iPhone 4.

Čísla adaptérov ⑫, ⑮ alebo ⑲ sú uvedené na spodnej strane dodávaných univerzálnych dokovacích adaptérov. ⑫ označuje adaptér pre iPhone, ⑮ pre iPhone 3G a iPhone 3GS a ⑲ pre iPhone 4. Pred použitím skontrolujte číslo adaptéra.

### Univerzálny dokovací adaptér



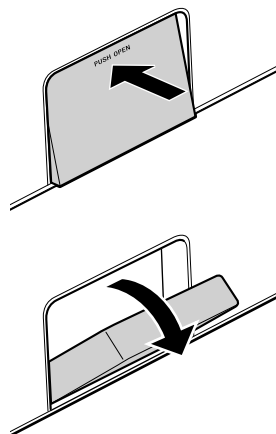
### Poznámky

- Informácie o používaní zariadenia iPod sa dozviete v jeho návode na použitie.
- Konektor na zariadení je špeciálne určený pre zariadenie iPod. Ak používate zariadenie, ktoré nepasuje do konektora, pripojte ho do konektora **AUDIO IN** pomocou dodávaného prepojovacieho audio kábla.
- Spoločnosť Sony nenesie žiadnu zodpovednosť za stratu alebo poškodenie údajov uložených v zariadení iPod počas používania zariadenia iPod pripojeného k tomuto zariadeniu.
- Bližšie informácie o environmentálnych podmienkach pre prevádzkovanie vášho zariadenia iPod nájdete na web-stránke spoločnosti Apple Inc.

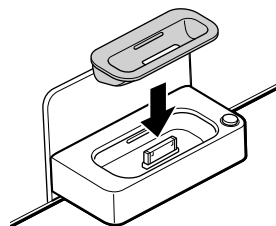
## Vloženie zariadenia iPod

- 1 Stlačte **PUSH OPEN** na dokovacej základni na prednej strane tohto zariadenia.

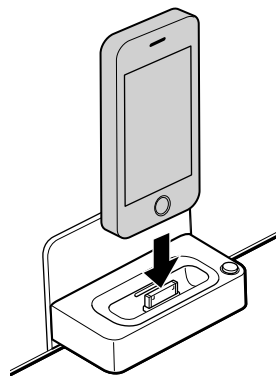
Dokovacia základňa zacvakne a zaistí sa v otvorenej pozícii.



- 2 Zložte adaptér pre zariadenie iPod/iPhone.



- 3 Zariadenie iPod/iPhone vložte do dokovacej základne.

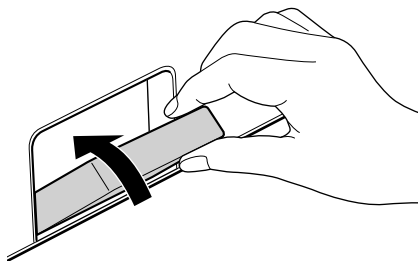
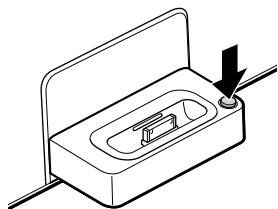


### Rada

- Zo zariadenia iPod pred jeho vloženíím do dokovacej základne zložte puzdro alebo kryt. Zabezpečí sa tak stabilné pripojenie.

## Zatvorenie dokovacej základne

Zatlačte a pridrżte tlačidlo uvoľnenia **LOCK RELEASE** v rohu dokovacej základne a zatvorte ju.



# Ovládanie zariadenia iPod

- 1 Stlačte **I/⏏** (napájanie).
- 2 Stláčajte **FUNCTION**, kým sa na displeji nezobrazí "iPod".



- 3 Stlačte **▶||**.

Na zariadení iPod sa spustí prehrávanie. Pripojené zariadenie iPod môžete ovládať prostredníctvom tohto zariadenia alebo pomocou tlačidiel na zariadení iPod.

Pre	Stlačte
Vypnutie zariadenia iPod	Zatlačte a pridržte <b>▶  </b> .
Pozastavenie prehrávania	<b>▶  </b> Prehrávanie obnovíte opätovným stlačením tlačidla.
Prepnutie na nasledujúcu skladbu	<b>▶▶ </b> (posun vpred)
Prepnutie na predchádzajúcu skladbu	<b>◀◀</b> (posun vzad)*
Vyhľadanie požadovaného miesta počas počúvania	Pridržte zatlačené <b>▶▶ </b> (posun vpred) alebo <b>◀◀</b> (posun vzad) počas prehrávania, kým nevyhľadáte požadované miesto.
Vyhľadanie miesta v skladbe sledovaním displeja na zariadení iPod	Pridržte zatlačené <b>▶▶ </b> (posun vpred) alebo <b>◀◀</b> (posun vzad) v režime pozastavenia prehrávania, kým nevyhľadáte požadované miesto.
Prepnutie na predchádzajúcu ponuku Menu	<b>MENU</b>
Zvolenie položky Menu alebo skladby pre prehrávanie	<b>⬆</b> (nahor)/ <b>⬇</b> (nadol)
Potvrdenie zvolenej položky Menu alebo spustenie prehrávania	<b>ENTER</b>

\* Počas prehrávania sa pri tejto operácii zariadenie prepne na začiatok aktuálnej skladby. Pre posun na predchádzajúcu skladbu stlačte tlačidlo dvakrát.

## Poznámky

- Pri umiestňovaní alebo vyberaní zariadenia iPod držte zariadenie iPod pod rovnakým uhlom ako je konektor na tomto zariadení. Zariadením iPod nekrúťte ani ho nenakláňajte, pretože inak sa môže poškodiť konektor.
- Zariadenie neprenášajte, ak je ku konektoru pripojené zariadenie iPod. V opačnom prípade môže dôjsť k poškodeniu alebo funkčným poruchám.
- Pri vkladaní alebo vyberaní zariadenia iPod držte dokovaciu základňu pevne a bezpečne.
- Pred odpájaním zariadenia iPod pozastavte prehrávanie.

## Autorské práva

iPhone, iPod, iPod classic, iPod nano a iPod touch sú obchodné značky spoločnosti Apple Inc. registrované v USA a ďalších krajinách. Výraz "Made for iPod" a "Made for iPhone" znamená, že elektronické príslušenstvo je určené na špecifické pripojenie zariadenia iPod alebo iPhone a má certifikát výrobcu o súlade s výkonovými štandardmi spoločnosti Apple. Spoločnosť Apple nezodpovedá za fungovanie tohto zariadenia ani za jeho súlad s bezpečnostnými a usmerňujúcimi normami. Vezmite prosím na vedomie, že pri používaní tohto príslušenstva so zariadením iPod alebo iPhone môže dochádzať k rušeniu bezdrôtového prenosu.

## Používanie tohto zariadenia ako nabíjačky batérie zariadenia iPod

Toto zariadenie môžete používať ako nabíjačku batérie zariadenia iPod. Batériu zariadenia iPod nabíjajte, keď je pripojený AC adaptér. Na displeji zariadenia iPod sa zobrazí stav nabíjania. Bližšie informácie pozri v návode na použitie zariadenia iPod.

## Rada

- Batériu zariadenia iPod môžete nabíjať aj vtedy, keď nie je pripojený AC adaptér. Stlačením **FUNCTION** zvolte "iPod", ak je indikátor stavu (kapacity) batérie zobrazený ako Úroveň 1 alebo Úroveň 2.



## Počúvanie rozhlasu

- 1 Stlačte **I/C** (napájanie).
- 2 Stláčajte **FUNCTION**, kým sa na displeji nezobrazí "RADIO" (Rádio).



Po chvíli sa na displeji zobrazia číslice frekvencie.

- 3 Zatláčte a pridržte **TUNING +/-**, kým sa na displeji nezačne meniť frekvencia.

Zariadenie automaticky ladí rozhlasové frekvencie a zastaví automaticky, keď naladí rozhlasovú stanicu s dobrým signálom.

Ak sa rozhlasová stanica nenaladí, stláčajte **TUNING +/-** pre postupnú zmenu frekvencie.

Keď sa naladí stereo rozhlasové FM vysielanie, zobrazí sa "STEREO".



### Rady

- Ak sa počas počúvania rozhlasu dotknete zariadenia iPod pripojeného k tomuto zariadeniu, alebo ho ovládáte, môže to spôsobiť šum. V tomto prípade sa zariadenia iPod nedotýkajte, ani ho neobsluhujte.
- Ak počúvate rozhlasový signál prostredníctvom tohto zariadenia, keď je k nemu pripojené zariadenie iPhone, môže dochádzať k rušeniu príjmu rozhlasového signálu. V takomto prípade vyberte zariadenie iPhone.

## Skvalitnenie príjmu

Vytiahnite teleskopickú anténu na maximálnu dĺžku a zmenou uhla vylepšite kvalitu príjmu.



### Poznámka

- Smerovanie antény nastavujte tak, že ju držíte za jej spodnú časť. Ak anténou manipulujete nasilu, môže sa poškodiť.

## Uloženie rozhlasových staníc

Do pamäte zariadenia môžete uložiť až 20 rozhlasových staníc.

- 1 Stlačte **MENU**.
- 2 Stláčaním **↑/↓** zvolte "AUTO PRESET" (Automatické ladenie a ukladanie) a stlačte **ENTER**. Rozhlasové stanice sa automaticky uložia do pamäte postupne od najnižšej po najvyššiu frekvenciu.



### Rada

- Pre obnovenie predošlého stavu stlačte **MENU** pred stlačením **ENTER** za účelom nastavenia.

## Keď sa stanice neuložia automaticky

Rozhlasové stanice so slabým signálom môže byť potrebné uložiť manuálne.

- 1 Naladte požadovanú rozhlasovú stanicu.
- 2 Stlačte **MENU**.
- 3 Stláčaním **↑/↓** zvolte "PRESET" (Uloženie) a stlačte **ENTER**.



- 4 Stláčaním **↑/↓** zvolte želané číslo predvoľby a stlačte **ENTER**.

Namiesto pôvodnej sa uloží nová rozhlasová stanica.



### Rada

- Pre obnovenie predošlého stavu stlačte **MENU** pred stlačením **ENTER** za účelom nastavenia v kroku 4.

## Počúvanie uložených predvoľieb

Stláčaním **PRESET +/-** naladte uloženú stanicu.



## Zapnutie monofonického zvuku pri stereo FM vysielaní

Pri stereo FM vysielaní môžete zapnúť monofonický zvuk, ak je FM signál zašumený.

- 1 Stlačte **MENU**.
- 2 Stláčaním **↑/↓** zvolte "ST/MONO" a stlačte **ENTER**.



- 3 Stláčaním **↑/↓** zvolte "MONO" a stlačte **ENTER**.



FM vysielanie bude reprodukované monofonicky.

### Rady

- Pre stereo zvuk zvolte v kroku 3 "STEREO".
- Pre obnovenie predošlého stavu stlačte **MENU** pred stláčaním **ENTER** za účelom nastavenia v kroku 3.

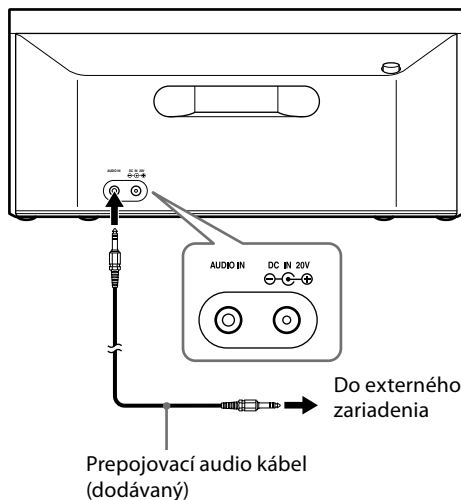


## Pripájanie voliteľných zariadení

Prostredníctvom reproduktorov tohto zariadenia môžete prehrávať audio súbory z voliteľných zariadení, ako napríklad prenosný digitálny audio prehrávač. Pred vykonaním prepojenia vypnite všetky prepájané zariadenia. Podrobnosti sú uvedené v návode na použitie pre každé prepájané zariadenie.

- 1 Pomocou prepojovacieho audio kábla prepojte konektor **AUDIO IN** na zariadení s linkovým výstupom prenosného digitálneho audio prehrávača alebo iného zariadenia.
- 2 Stláčením **I/⏻** (napájanie) zapnite zariadenie.
- 3 Zapnite pripojené zariadenie.
- 4 Stláčajte **FUNCTION**, kým sa na displeji nezobrazí "AUDIO IN" (Audio vstup).

Zvuk z pripojeného zariadenia sa bude reprodukovat' z reproduktorov tohto zariadenia.



### Poznámky

- Podrobnosti pozri tiež v návode na použitie pripojeného zariadenia.
- Dodávaný prepojovací audio kábel nemusí byť kompatibilný s každým externým zariadením. V takom prípade použite kábel vhodný pre používané externé zariadenie.
- Aby ste predišli rušivému šumu, pri počúvaní rádia s pripojeným externým zariadením toto zariadenie vypnite. Ak sa šum vyskytne aj po vypnutí zariadenia, odpojte externé zariadenie a umiestnite ho mimo tohto zariadenia.

## Zvýraznenie zvuku (ekvalizér)

Môžete nastaviť zvýraznenie zvuku.

Stláčaním **SOUND** zvolte požadované zvýraznenie zvuku.



# Riešenie problémov

## Všeobecne

### Napájanie sa nezapne, ani keď je pripojený AC adaptér.

- Skontrolujte, či je AC adaptér správne pripojený do elektrickej zásuvky.

### Napájanie sa nezapne, keď je AC adaptér odpojený.

- Zrejmé je nastavená funkcia blokovania zapnutia. V takomto prípade zrušte funkciu blokovania zapnutia. (Pozri "Funkcia blokovania zapnutia".)
- Zrejmé je vybitá nabíjateľná batéria. V takomto prípade batériu nabite pripojením AC adaptéra. (Pozri "Príprava zdroja napájania".)

### Tlačidlá na zariadení nefungujú.

- Ak je zariadenie vypnuté, funguje len tlačidlo I/⏻ (napájanie). Pred používaním zariadenie zapnite.

### Je vybitá nabíjateľná batéria.

- Batériu nabite pripojením AC adaptéra.

### Nie je počuť zvuk.

- Stlačte VOL +/-.

### Počuť šum.

- Overte, či zariadenie nie je v blízkosti práve používaných mobilných telefónov atď.

### Displej sa vypne.

- Ak na zapnutom zariadení cca 30 sekúnd nevykonáte žiadnu operáciu, displej sa vypne. Stlačením **DISPLAY** displej znova zapnete.

### Na displeji sa zobrazí "ERROR" (Chyba) a zariadenie sa automaticky vypne.

- Ak sa tento problém vyskytuje často, obráťte sa na najbližšieho predajcu Sony.

## iPod

### Nie je počuť zvuk.

- Skontrolujte, či je zariadenie iPod pripojené pevne.

### Operácia sa nevykoná.

- Skontrolujte, či je zariadenie iPod pripojené pevne.

### Batéria zariadenia iPod nie je možné nabíjať, keď je AC adaptér odpojený.

- Batéria zariadenia iPod sa nenabíja, ak je batéria v tomto zariadení nedostatočne nabitá.

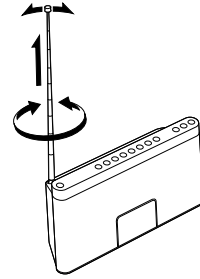
### Dokovacia základňa sa nedá zatvoriť.

- Zatláčajte a pridržiajte tlačidlo uvoľnenia **LOCK RELEASE** a zatvorte dokovaciu základňu.

## Rádio

### Príjem nie je kvalitný.

- Vytiahnite anténu na maximálnu dĺžku a zmenou orientácie vylepšíte kvalitu príjmu rozhlasu v pásme FM.



### Zvuk má nízku úroveň hlasitosti alebo je nekvalitný.

- Premiestnite zariadenie ďalej od TVP.

### Obraz na TVP je nestabilný.

- Ak v blízkosti TVP prijímate rozhlasovú FM stanicu pomocou izbovej antény, premiestnite zariadenie ďalej od TVP.

## Dialkové ovládanie

### Dialkové ovládanie (DO) nefunguje.

- Zariadenie nie je možné zapnúť diaľkovým ovládaním, ak je odpojený AC adaptér. V takomto prípade stlačením I/⏻ (napájanie) na zariadení zapnite zariadenie.
- Ak je batéria v diaľkovom ovládaní vybitá, vložte doň novú batériu.
- Dialkové ovládanie smerujte na senzor signálov diaľkového ovládania na zariadení.
- Odstráňte prekážky medzi diaľkovým ovládaním a zariadením.
- Skontrolujte, či senzor signálov diaľkového ovládania nie je vystavený silnému svetlu, ako napríklad priamemu slnečnému žiareniu alebo svetlu zo žiarivky.
- Keď používate DO, priblížte ho bližšie k zariadeniu.

Ak problém pretrváva, obráťte sa na najbližší autorizovaný servis Sony.

# Technické údaje

## Časť pre zariadenie iPod

Napájanie jednosmerným napätím: 5 V

Maximálne prúdové zaťaženie: 500 mA

## Tuner (Rádio)

### Frekvenčný rozsah

Rozhlasové pásmo	Frekvencia	Krok ladenia
FM	87,5 MHz – 108 MHz	0,05 MHz

## Všeobecne

### Reproduktor

Priemer cca 7,6 cm, 4 Ω (Ohm)

### Vstup

Konektor AUDIO IN (ø 3,5 mm stereo minikonektor)

### Výstupný výkon

20 W + 20 W (pri harmonickom skreslení 1%)

(Pri napájaní cez AC adaptér)

### Napájanie

Nabíjateľná batéria:

NH - 2000 RDP

### Výdrž batérie

Podrobnosti pozri “Výdrž batérie” v časti

“Používanie nabíjateľnej batérie”.

### Externý zdroj napájania

DC IN 20V

### Rozmery

Cca 356,0 mm × 162,8 mm × 119,7 mm (š/v/h)

### Hmotnosť

Cca 1,9 kg

### Dodávané príslušenstvo

Diaľkové ovládanie (1)

AC adaptér (1)

Sieťová šnúra (1)

Prepojovací audio kábel (1)

Univerzálny dokovací adaptér pre iPhone (1)

Univerzálny dokovací adaptér pre iPhone 3G

a iPhone 3GS (1)

Univerzálny dokovací adaptér pre iPhone 4 (1)

Právo na zmeny vyhradené.

# Kompatibilita s modelmi zariadení iPod/iPhone

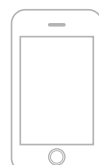
S týmto zariadením sú kompatibilné nasledovné modely zariadení iPod/iPhone. Pred používaním zariadenia iPod/iPhone v ňom aktualizujte softvér.

## Poznámky

- V tomto návode na použitie sa označenie "iPod" používa ako všeobecná referencia funkcií iPod v zariadeniach iPod alebo iPhone, ak to nie je inak špecifikované v texte alebo obrázkoch.
- Konektor na zariadení je špeciálne určený pre zariadenie iPod. Ak používate zariadenie, ktoré nepasuje do konektora (nemá rovnaký konektor), pripojte ho do konektora **AUDIO IN** pomocou dodávaného audio prepojovacieho kábla.
- Spoločnosť Sony nenesie žiadnu zodpovednosť za stratu alebo poškodenie údajov uložených v zariadení iPod počas používania zariadenia iPod pripojeného k tomuto zariadeniu.



iPhone 4



iPhone 3GS



iPhone 3G



iPhone



iPod touch  
3. generácia



iPod touch  
2. generácia



iPod touch  
1. generácia



iPod nano  
5. generácia  
(s videokamerou)



iPod nano  
4. generácia  
(s funkciou  
prehrávania video  
súborov)



iPod nano  
3. generácia  
(s funkciou  
prehrávania video  
súborov)



iPod nano  
2. generácia  
(v hliníkovom  
vyhotovení)



iPod nano  
1. generácia



iPod classic



iPod  
5. generácia  
(s funkciou  
prehrávania video  
súborov)



iPod  
4. generácia  
(s farebným  
 displejom)



iPod  
4. generácia



iPod mini



<http://www.sony.net/>

Sony Corporation Printed in Czech Republic (EU)

## CZ



### **Nakládání s nepotřebným elektrickým a elektronickým zařízením (platné v Evropské unii a dalších evropských státech uplatňujících oddělený systém sběru)**

Tento symbol umístěný na výrobku nebo jeho balení upozorňuje, že by s výrobkem po ukončení jeho životnosti nemělo být nakládáno jako s běžným odpadem z domácnosti. Místo toho by měl být odložen do sběrného místa určeného k recyklaci elektronických výrobků a zařízení. Dodržením této instrukce zabráníte negativním dopadům na životní prostředí a zdraví lidí, které naopak může být ohroženo nesprávným nakládáním s výrobkem při jeho likvidaci. Recyklováním materiálů, z nichž je výrobek vyroben, pomůžete zachovat přírodní zdroje. Pro získání dalších informací o recyklaci tohoto výrobku kontaktujte prosím místní orgány státní správy, místní firmu zabezpečující likvidaci a sběr odpadů nebo prodejnu, v níž jste výrobek zakoupili.

## SK



### **Likvidácia starých elektrických a elektronických zariadení (Platí v Európskej únii a ostatných európskych krajinách so zavedeným separovaným zberom)**

Tento symbol na výrobku alebo obale znamená, že s výrobkom nemôže byť nakladané ako s domovým odpadom. Miesto toho je potrebné ho doručiť do vyhradeného zberného miesta na recykláciu elektrozariadení. Tým, že zaistíte správne zneškodnenie, pomôžete zabrániť potencionálnemu negatívne vplyvu na životné prostredie a ľudské zdravie, ktoré by v opačnom prípade hrozil pri nesprávnom nakladaní s týmto výrobkom. Recyklácia materiálov pomáha uchovávať prírodné zdroje. Pre získanie ďalších podrobných informácií o recyklácii tohoto výrobku kontaktujte prosím váš miestny alebo obecný úrad, miestnu službu pre zber domového odpadu alebo predajňu, kde ste výrobok zakúpili.