

SONY[®]

4-299-940-11(1)



1EX5

Dvoupásmový
reproduktor (XS-MP1621)
Reproduktor s dvojitým
kuželem (XS-MP1611)

Instalace/připojení

CZ

2-pásmový reproduktor
(XS-MP1621)

Duálny reproduktor

(XS-MP1611)

Montáž / Zapojenia

SK

XS-MP1621

XS-MP1611

Dvoupásmový reproduktor (XS-MP1621) Reproduktor s dvojitým kuželem (XS-MP1611)

Instalace/připojení



XS-MP1621
XS-MP1611



Likvidace vyřazených elektrických a elektronických zařízení (platí v zemích Evropské unie a dalších evropských zemích se samostatnými systémy sběru tříděného odpadu)

Tento symbol na výrobku nebo jeho obalu znamená, že s tímto výrobkem nesmí být zacházeno jako s běžným domovním odpadem. Namísto toho je nutno výrobek odnést do vhodného sběrného dvora zajišťujícího recyklaci elektrických a elektronických zařízení. Zajištěním správné likvidace výrobku předejdete možným negativním dopadům na životní prostředí a lidské zdraví, které se mohou v opačném případě projevit jako důsledek nesprávné manipulace při likvidaci tohoto výrobku. Recyklace materiálů pomáhá chránit přírodní zdroje. Se žádostí o podrobnější informace o recyklaci tohoto výrobku se prosím obraťte na místní úřady, místní služby pro sběr domovního odpadu nebo na obchod, kde jste výrobek zakoupili.

Upozornění pro zákazníky: následující informace platí pouze pro zařízení prodávaná v zemích uplatňujících směrnice EU

Výrobce tohoto produktu je společnost Sony Corporation, 1-7-1 Konan Minato-ku Tokyo, 108-0075 Japonsko. Autorizovaným zástupcem pro elektromagnetickou kompatibilitu (EMC) a bezpečnost produktu je společnost Sony Deutschland GmbH, Hedelfinger Strasse 61, 70327 Stuttgart, Německo. Při řešení jakýchkoliv oprav nebo reklamací v rámci záruky se prosím obraťte na adresy uvedené v samostatných servisních nebo záručních dokumentech.

Bezpečnostní pokyny

- Nepoužívejte reproduktorový systém trvale nad maximálním špičkovým výkonem.
- Nahrané kazety, hodinky a osobní kreditní karty používající magnetické kódování ukládejte mimo reproduktorový systém, abyste je chránili před poškozením vlivem magnetického pole reproduktorů.
- Během instalace se nedotýkejte kuželů reproduktorů, abyste je nepoškodili.

Nevíte-li si rady s vhodným umístěním, obraťte se před montáží na prodejce vaší lodi nebo na nejbližšího prodejce Sony.

Technické údaje

XS-MP1621

Reproduktor	Koaxiální dvoupásmový: Basový reproduktor 16 cm kuželový Výškový reproduktor 2,8 cm kuželový
Krátkodobý maximální výkon ^{*1}	160 W ^{*2}
Jmenovitý výkon	45 W ^{*2}
CEA 2031 RMS výkon	70 W
Jmenovitá impedance	4 Ω
Úroveň výstupního akustického tlaku	91±2 dB (1 W, 1 m) ^{*2}
Efektivní frekvenční rozsah	35 – 26 000 Hz ^{*2}
Hmotnost	Přibl. 850 g na reproduktor
Dodávané příslušenství	Součásti pro instalaci

XS-MP1611

Reproduktor	16 cm s dvojitým kuželem (dual-cone)
Krátkodobý maximální výkon ^{*1}	140 W ^{*2}
Jmenovitý výkon	40 W ^{*2}
CEA 2031 RMS výkon	65 W
Jmenovitá impedance	4 Ω
Úroveň výstupního akustického tlaku	90±2 dB (1 W, 1 m) ^{*2}
Efektivní frekvenční rozsah	45 – 20 000 Hz ^{*2}
Hmotnost	Přibl. 650 g na reproduktor
Dodávané příslušenství	Součásti pro instalaci

Design a technické údaje se mohou změnit bez předchozího upozornění.

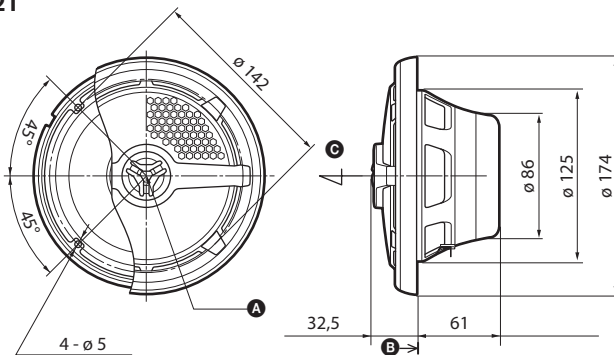
^{*1} „Krátkodobý maximální výkon“ může být rovněž nazýván „špičkový výkon“.

^{*2} Podmínky při testování: IEC 60268-5 (2003-05)

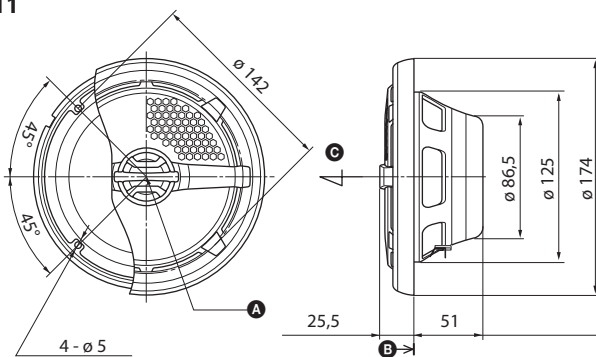
Rozměry

Jednotky: mm

XS-MP1621



XS-MP1611



A
Referenční bod

B
Referenční rovina

C
Referenční osa

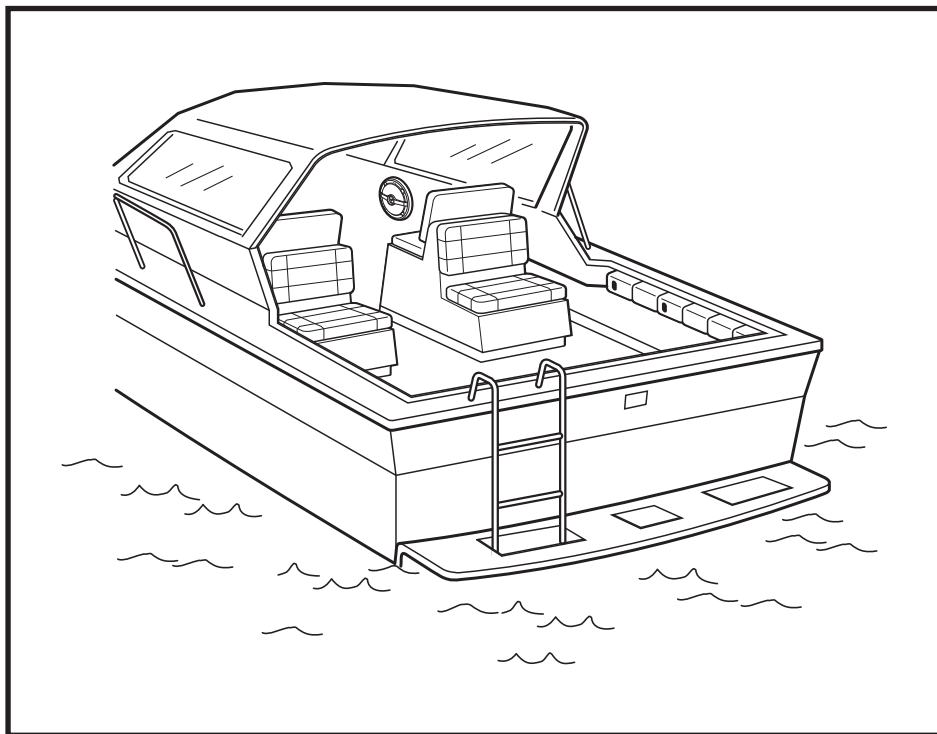
Montáž

Před montáží

Pro zapuštěnou montáž je vyžadována hloubka alespoň 61 mm (51 mm) *. Změřte hloubku místa, kam chcete reproduktor namontovat.

* (XS-MP1611)

Příklad montáže



Seznam dílů

①



②



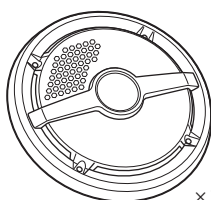
ø 4 × 30
× 8

③



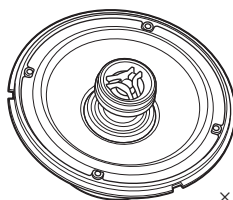
× 10

④



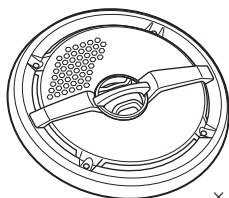
× 2

⑤



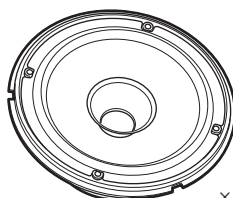
× 2

⑥



× 2

⑦

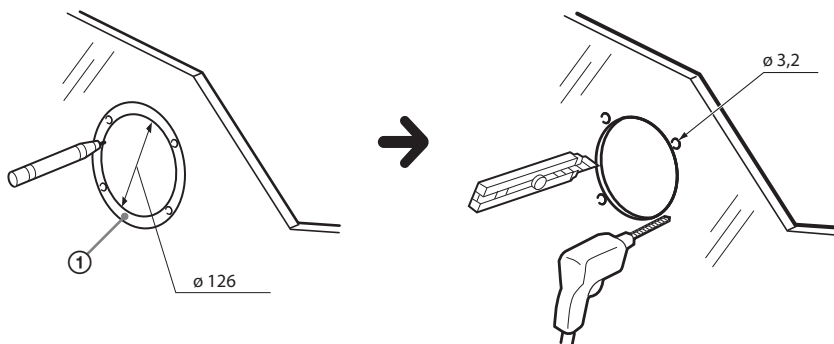


× 2

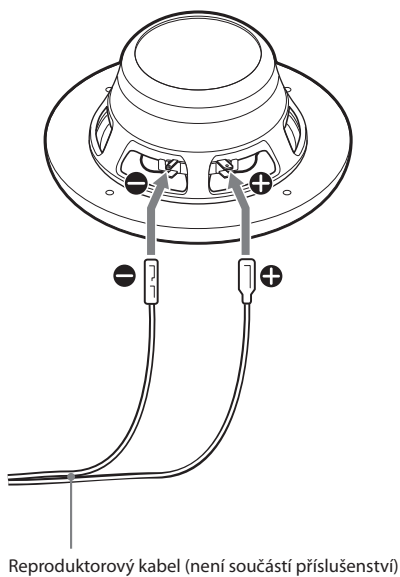
1

Označte 4 otvory pro šrouby a vyvrtejte je s průměrem 3,2 mm.

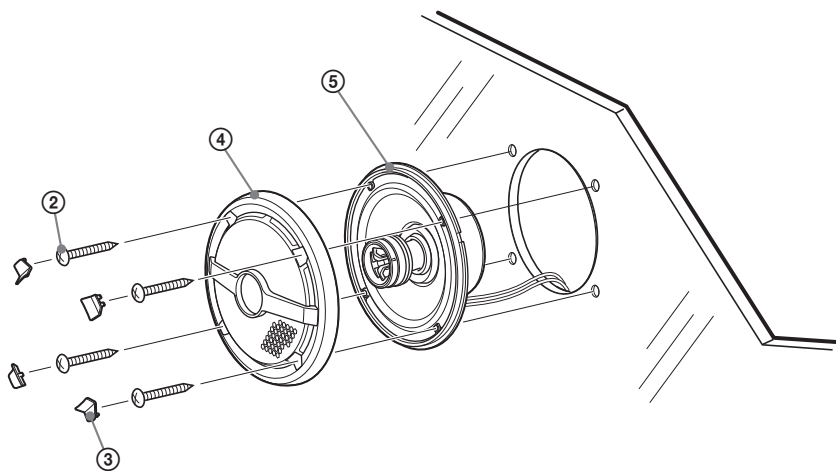
Jednotky: mm



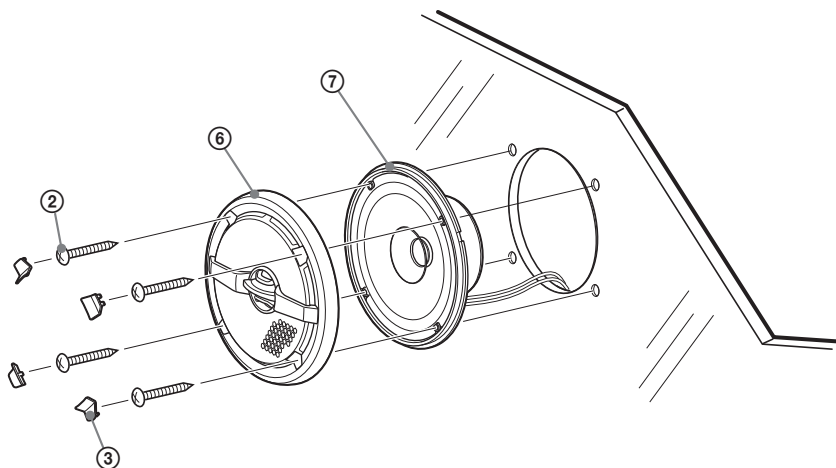
2



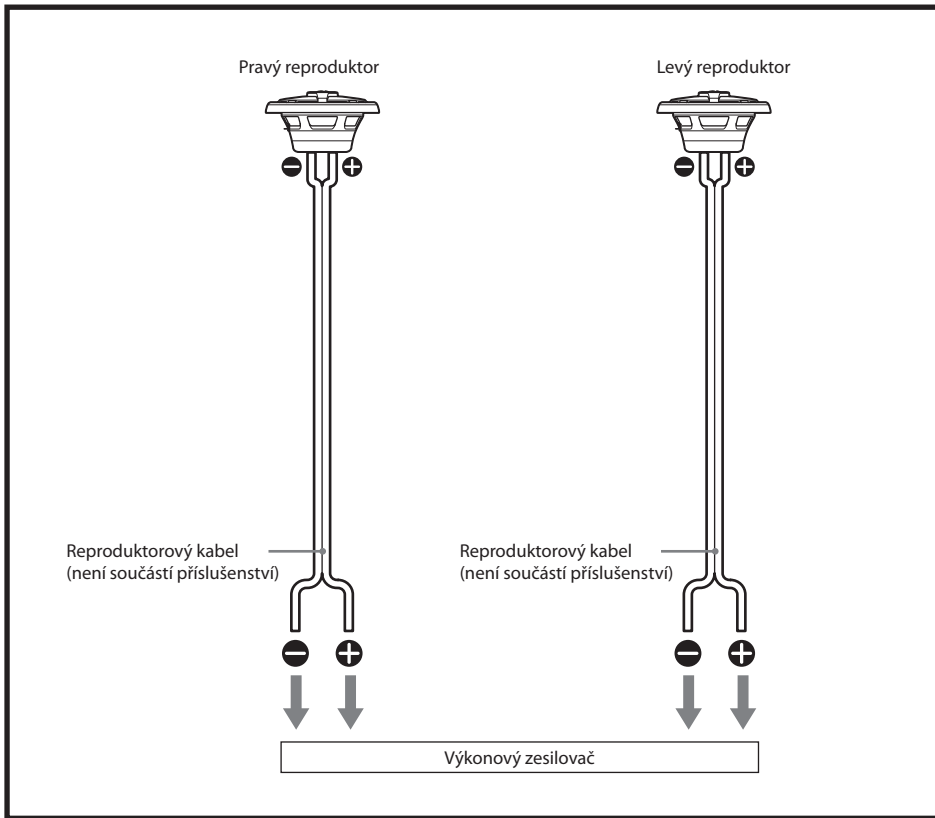
3 XS-MP1621



XS-MP1611



Připojení



2-pásmový reproduktor (XS-MP1621)

Duálny reproduktor (XS-MP1611)



Montáž / Zapojenia

XS-MP1621
XS-MP1611



Likvidácia starých elektrických a elektronických zariadení (Platí v Európskej únii a ostatných európskych krajinách so zavedeným separovaným zberom)

Tento symbol na výrobku alebo obale znamená, že s výrobkom nemôže byť nakladané ako s domovým odpadom. Namiesto toho je potrebné ho doručiť do vyhradeného zberného miesta na recykláciu elektrozariadení. Tým, že zaistíte správne zneškodnenie, pomôžete zabrániť potenciálnemu negatívnemu vplyvu na životné prostredie a ľudské zdravie, ktoré by v opačnom prípade hrozilo pri nesprávnom nakladaní s týmto výrobkom. Recyklácia materiálov pomáha uchovávať prírodné zdroje. Pre získanie ďalších podrobných informácií o recyklácii tohto výrobku kontaktujte prosím váš miestny alebo obecný úrad, miestnu službu pre zber domového odpadu alebo predajňu, kde ste výrobok zakúpili.

Informácia: Nasledovná informácia sa vzťahuje len na zariadenia predávané v krajinách aplikujúcich legislatívu EU

Výrobcom tohto produktu je spoločnosť Sony Corporation, 1-7-1 Konan Minato-ku Tokyo, 108-0075 Japonsko. Autorizovaným predstaviteľom ohľadom záležitostí týkajúcich sa nariadení EMC a bezpečnosti produktu je spoločnosť Sony Deutschland GmbH, Hedelfinger Strasse 61, 70327 Stuttgart, Nemecko. Ohľadom služieb alebo záručných záležitostí použite adresy poskytnuté v samostatnom servisnom alebo záručnom liste.

Bezpečnostné upozornenia

- Neprekračujte trvalo výkonové parametre reproduktorového systému.
- Výrobky ako: nahrané kazety, hodinky a osobné kreditné karty alebo iné, ktoré používajú magnetický záznam, neumiestňujte do blízkosti reproduktorového systému. Predídete tak poškodeniam, ktoré môžu vzniknúť v dôsledku pôsobenia magnetov reproduktorov.
- Počas montáže sa nedotýkajte kužeľov reproduktora (membrány), aby sa nepoškodil.

Ak nemôžete nájsť vhodné miesto na montáž zariadenia, poraďte sa pred montážou s predajcom vášho vodného vybavenia (loď atď.) alebo požiadajte o radu najbližšieho predajcu Sony.

Technické údaje

XS-MP1621

Reproduktor	Koaxiálny 2-pásmový: Stredohlbokotónový s priemerom 16 cm, kónusový typ Vysokotónový s priemerom 2,8 cm, kónusový typ
Krátkodobý maximálny výkon* ¹	160 W* ²
Menovitý výkon	45 W* ²
Dlhodobý výkon CEA 2031 RMS	70 W
Menovitá impedancia	4 Ω (Ohm)
Výstupná úroveň akustického tlaku	91 ±2 dB (1 W, 1 m)* ²
Frekvenčný rozsah	35–26 000 Hz* ²
Hmotnosť	Cca 850 g/reproduktor
Dodávané príslušenstvo	Súčiastky na inštaláciu a montáž

XS-MP1611

Reproduktor	Priemer 16 cm, duálny kónusový typ
Krátkodobý maximálny výkon* ¹	140 W* ²
Menovitý výkon	40 W* ²
Dlhodobý výkon CEA 2031 RMS	65 W
Menovitá impedancia	4 Ω (Ohm)
Výstupná úroveň akustického tlaku	90±2 dB (1 W, 1 m)* ²
Frekvenčný rozsah	45–20 000 Hz* ²
Hmotnosť	Cca 650 g/reproduktor
Dodávané príslušenstvo	Súčiastky na inštaláciu a montáž

Právo na zmeny vyhradené.

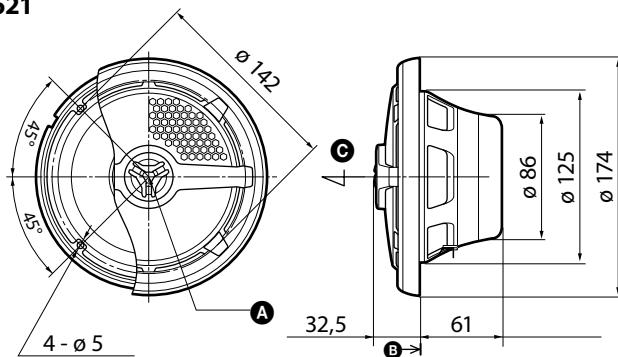
*¹ "Krátkodobý maximálny výkon" môže byť tiež označený ako "Špičkový výkon".

*² Testovacie podmienky: IEC 60268-5 (2003-05)

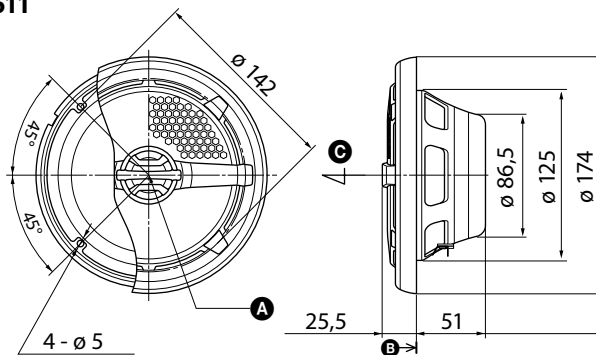
Rozmery

Jednotky: mm

XS-MP1621



XS-MP1611



A
Referenčný bod

B
Referenčná rovina

C
Referenčná os

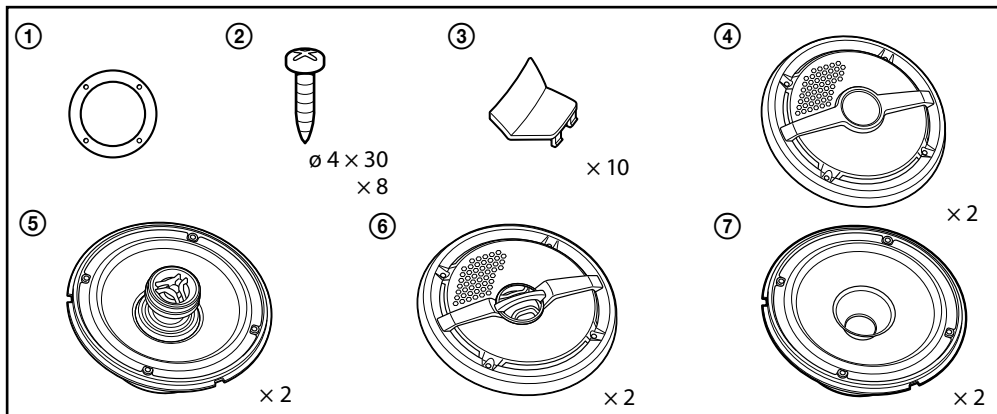
Montáž

Pred montážou

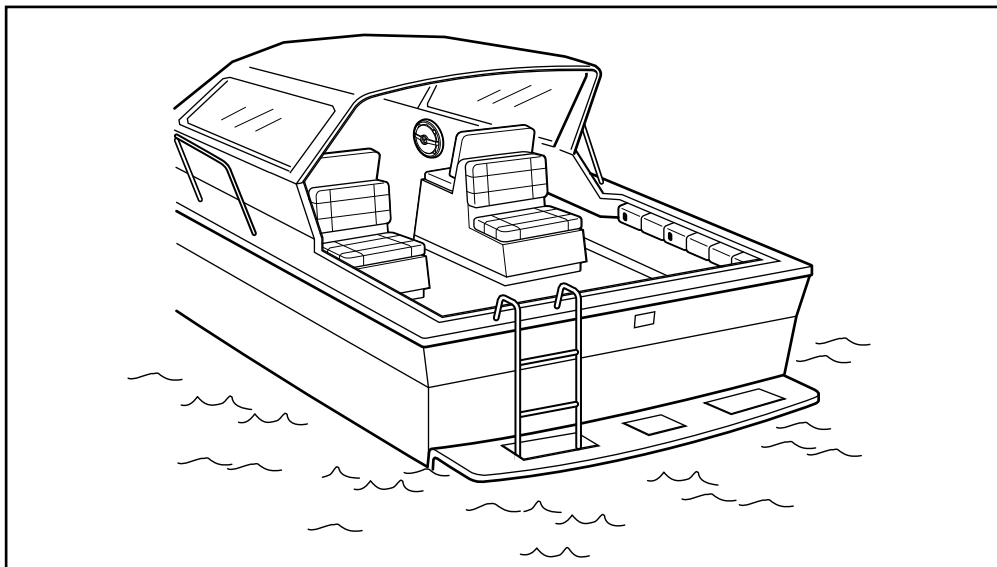
Pre montáž reproduktora je potrebná hĺbka najmenej 61 mm (51 mm)*.
Zmerajte hĺbku miesta montáže reproduktora.

* (XS-MP1611)

Zoznam súčiastok



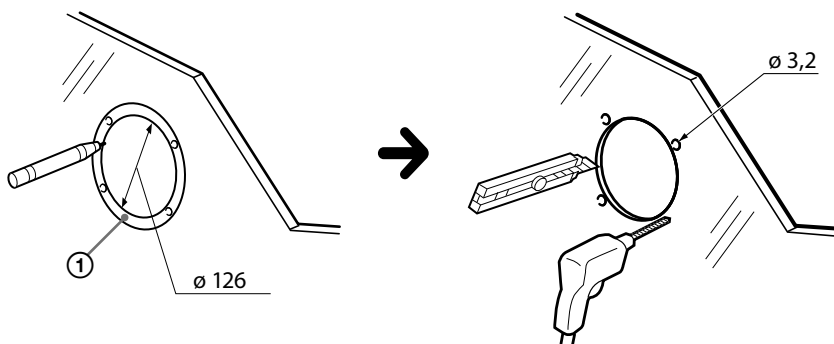
Príklad montáže



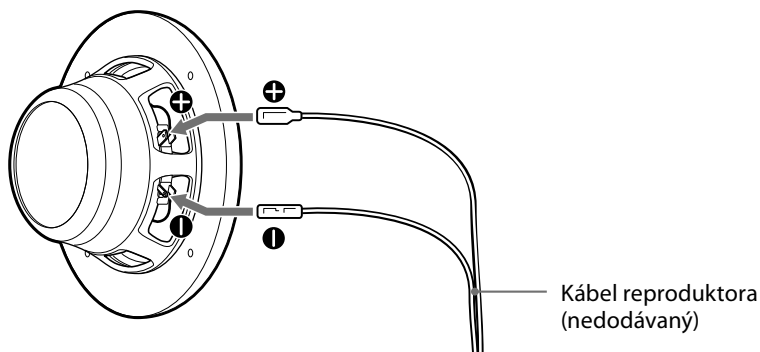
1

Označte a vyvrtajte štyri otvory pre skrutky s priemerom 3,2 mm.

Jednotky: mm

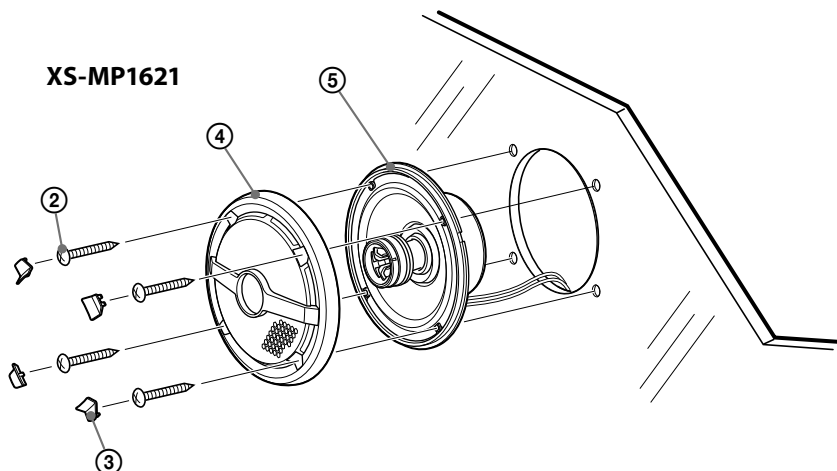


2



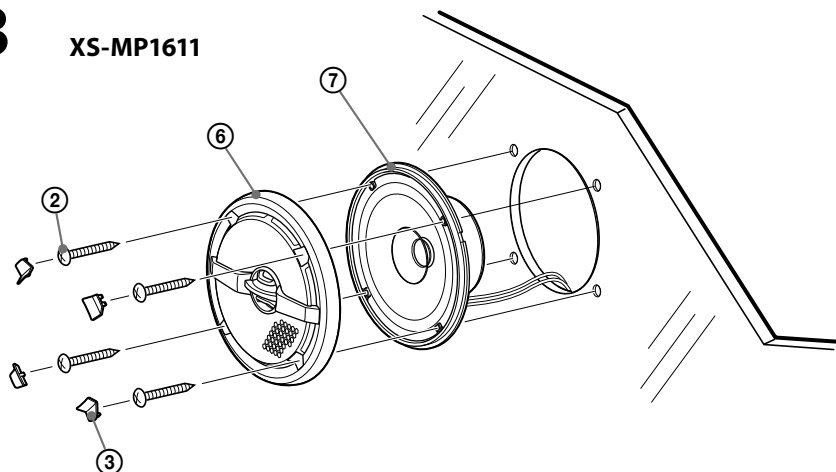
3

XS-MP1621



3

XS-MP1611



Zapojenia

Pravý reproduktor

Ľavý reproduktor



Kábel reproduktora
(nedodávaný)

Kábel reproduktora
(nedodávaný)



Výkonový zosilňovač

<http://www.sony.net/>

Sony Corporation Printed in Czech Republic (EU)

CZ



Nakládání s nepotřebným elektrickým a elektronickým zařízením (platné v Evropské unii a dalších evropských státech uplatňujících oddělený systém sběru)

Tento symbol umístěný na výrobku nebo jeho balení upozorňuje, že by s výrobkem po ukončení jeho životnosti nemělo být nakládáno jako s běžným odpadem z domácnosti. Místo toho by měl být odložen do sběrného místa určeného k recyklaci elektronických výrobků a zařízení. Dodržením této instrukce zabráníte negativním dopadům na životní prostředí a zdraví lidí, které naopak může být ohroženo nesprávným nakládáním s výrobkem při jeho likvidaci. Recyklováním materiálů, z nichž je výrobek vyroben, pomůžete zachovat přírodní zdroje. Pro získání dalších informací o recyklaci tohoto výrobku kontaktujte prosím místní orgány státní správy, místní firmu zabezpečující likvidaci a sběr odpadů nebo prodejnu, v níž jste výrobek zakoupili.

SK



Likvidácia starých elektrických a elektronických zariadení (Platí v Európskej únii a ostatných európskych krajinách so zavedeným separovaným zberom)

Tento symbol na výrobku alebo obale znamená, že s výrobkom nemôže byť nakladané ako s domovým odpadom. Miesto toho je potrebné ho doručiť do vyhradeného zberného miesta na recykláciu elektrozariadení. Tým, že zaistíte správne zneškodnenie, pomôžete zabrániť potencionálnemu negatívnemu vplyvu na životné prostredie a ľudské zdravie, ktoré by v opačnom prípade hrozilo pri nesprávnom nakladaní s týmto výrobkom. Recyklácia materiálov pomáha uchovávať prírodné zdroje. Pre získanie ďalších podrobných informácií o recyklácii tohoto výrobku kontaktujte prosím váš miestny alebo obecný úrad, miestnu službu pre zber domového odpadu alebo predajňu, kde ste výrobok zakúpili.