

# SONY®

## ***MP3 Manager Software*** ***for Sony Network Walkman***

---

Návod na používanie



„WALKMAN“ je ochrannou známkou spoločnosti Sony Corporation a predstavuje produkt so stereofónnymi slúchadlami.

**W** WALKMAN je obchodnou známkou spoločnosti Sony Corporation.

***NW- E55/75***

© 2004 Sony Corporation

## Čo môžete robiť so softvérom MP3 File Manager

Pomocou softvéru MP3 File Manager môžete jednoducho prenášať zvukové súbory vo formáte MP3 do prehrávača Network Walkman v tom istom formáte (MP3), na rozdiel od softvéru SonicStage, ktorý konvertuje zvukové súbory vo formáte MP3 do formátu ATRAC3 alebo ATRAC3plus.

Softvér MP3 File Manager je nainštalovaný do prehrávača Network Walkman priamo pri výrobe. Nevyžaduje sa preto žiadna inštalácia.

**Pred používaním softvéru MP3 File Manager je však potrebné nainštalovať do počítača softvér SonicStage z dodávaného disku CD-ROM. Ak nenainštalujete softvér SonicStage, počítač nerozpozná prehrávač Network Walkman.** Ak používate počítač, v ktorom nie je nainštalovaný softvér SonicStage, je potrebné nainštalovať súbor ovládača prehrávača Network Walkman z webovej lokality služieb zákazníkom spoločnosti Sony ([<http://www.support-nwwalkman.com>] pre typ určený pre Európu, [<http://www.sony.com/walkmansupport>] pre typ určený pre USA a Kanadu, [<http://www.css.ap.sony.com/>] pre iné typy).

### Systemové požiadavky

#### • Operačný systém:

Windows XP Media Center Edition 2004  
Windows XP Media Center Edition  
Windows XP Professional  
Windows XP Home Edition  
Windows 2000 Professional  
Windows Millennium Edition  
Windows 98 Second Edition

(Softvér MP3 File Manager nepodporuje verziu operačných systémov Windows 98 Second Edition a Windows Millennium Edition v zjednodušenej čínsktine.)

- **Procesor:** Pentium II 400MHz alebo vyšší
- **RAM:** aspoň 64 MB
- **HDD:** aspoň 5 MB
- **Obrazovka:** farebná 16-bitová alebo vyššia, rozlíšenie aspoň 800 × 600 bodov alebo vyššie
- **Port rozhrania USB** (Podpora rozhrania USB (predtým nazývaného USB1.1))

### Jazyková podpora

Schopnosť zobrazovania jazykov v softvéri MP3 File Manager závisí od operačného systému nainštalovaného v počítači. Najlepšie výsledky dosiahnete, ak je nainštalovaný operačný systém kompatibilný s požadovaným jazykom zobrazenia.

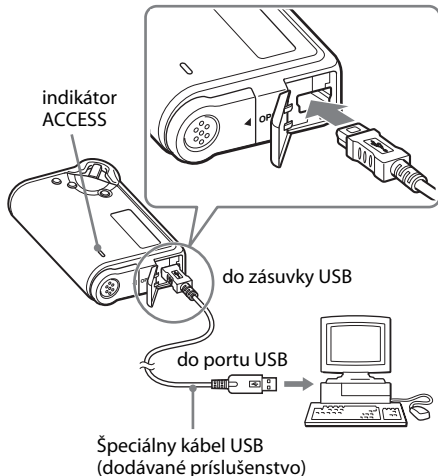
- Nezarúčujeme, že softvér MP3 File Manager dokáže správne zobrazíť všetky jazyky.
- Znaky vytvorené používateľom a niektoré špeciálne znaky sa nemusia zobrazíť.

# Prenos zvukových súborov MP3 z počítača do prehrávača Network Walkman

## 1 Pripojte prehrávač Network Walkman k počítaču.

Pripojte menší konektor dodávaného špeciálneho kábla USB do konektorovej zásuvky rozhrania USB v prehrávači Network Walkman a potom pripojte väčší konektor do zásuvky USB počítača.

Na displeji sa zobrazí nápis „CONNECT“.



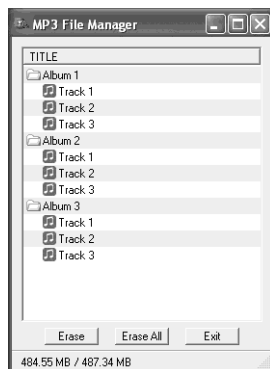
## 2 V počítači kliknite na ikonu disku [My Computer] ([Tento počítač])- [removable disk:] ([vymeniteľný disk])\*.

\* [Network Walkman] v prípade operačného systému Windows XP Media Center Edition 2004/ Windows XP Media Center Edition/Windows XP Professional/ Windows XP Home Edition

## 3 Na vymeniteľnom disku kliknutím otvorte priečinok [Esys].

## 4 Dvojitým kliknutím spustíte súbor [MP3FileManager.exe].

## 5 Myšou presuňte zvukové súbory MP3, ktoré chcete preniesť do prehrávača Network Walkman na obrazovku softvéru MP3 File Manager. Zvukové súbory vo formáte MP3 môžete taktiež preniesť presunutím celého priečinka.



## Poznámky

- Po prenose zatvorte kryt puzdra, aby dovnútra neprenikla voda.
- Ak je spustený softvér MP3 File Manager, neodpájajte kábel USB ani neodstraňujte prehrávač Network Walkman. V opačnom prípade nie je zaručená správna prevádzka.
- Indikátor ACCESS bliká, keď prehrávač Network Walkman pristupuje k počítaču.
- Ak bliká indikátor ACCESS, neodpájajte kábel USB ani neodstraňujte prehrávač Network Walkman. Prenášané údaje sa môžu zničiť.
- Ak používate systém Windows 2000, nainštalujte si balík Service Pack 3.
- Prehrávač Network Walkman uprednostňuje zobrazenie informácií v značke ID3. (Značka ID3 je formát, ktorý do súboru pridáva informácie o názve skladby alebo mene interpreta atď. Prehrávač Network Walkman podporuje verzie 1.0/1.1/2.2/3/2.4.)
- Fungovanie prehrávača Network Walkman pri použití rozbočovača USB alebo predlžovacieho kábla USB nie je zaručené. Prehrávač Network Walkman vždy pripájajte k počítaču použitím špeciálneho kábla USB.
- Niektoré zariadenia USB pripojené k počítaču môžu brániť v správnej činnosti prehrávača Network Walkman.
- Počas pripojenia k počítaču sú ovládacie tlačidlá prehrávača Network Walkman zablokované.
- Počas pripojenia k počítaču je možné zobraziť údaje uložené vo vstavanej pamäti flash pomocou Prieskumníka systému Windows.
- So softvérom MP3 File Manager sú kompatibilné hudobné súbory MP3 so vzorkovacou frekvenciou 44,1 kHz a bitovou rýchlosťou 8 – 320 kb/s.

## Ak je softvér MP3 File Manager vymazaný v dôsledku formátovania atď., môžete ho obnoviť z dodávaného disku CD-ROM podľa nasledujúceho postupu:

**1** Pripojte prehrávač Network Walkman k počítaču pomocou kábla USB.

**2** Do počítača vložte dodávaný disk CD-ROM.

**3** Otvorte disk CD-ROM, vyberte priečinok [MP3FileManager] a otvorte ho v Prieskumníkovi systému Windows.

**4 Typy určené pre Európu, USA a Kanadu:** Vyberte priečinok ([English], [French] pre angličtinu resp. francúzštinu\*) a otvorte ho v Prieskumníkovi systému Windows.

**Iné typy:** Vyberte priečinok, ktorý vyhovuje operačného systému počítača ([English], [Korean] alebo [Simplified Chinese] pre angličtinu, kórejčinu, resp. zjednodušenú čínštinu) a otvorte ho v Prieskumníkovi systému Windows.

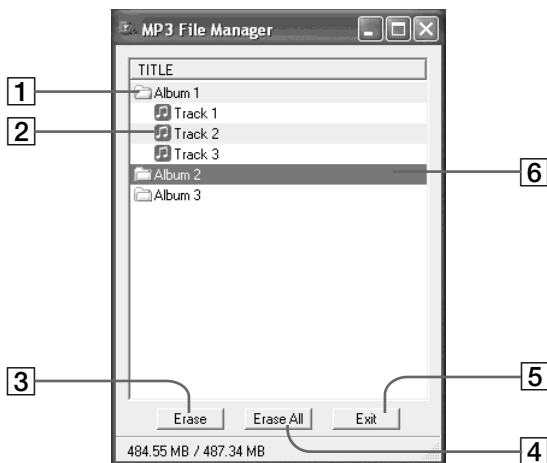
**5 Typy určené pre Európu, USA a Kanadu:** Dvakrát kliknite na inštalračný súbor [MP3FileManager\_1.1\_Update\_ENU.exe], resp. [MP3FileManager\_1.1\_Update\_FRA.exe]\*. Spustí sa inštalácia. Postupujte podľa pokynov v sprievodcovi inštalčiou.

**Iné typy:** Dvakrát kliknite na inštalračný súbor [MP3FileManager\_1.1\_Update\_ENU.exe], [MP3FileManager\_1.1\_Update\_KOR.exe], resp. [MP3FileManager\_1.1\_Update\_CHN.exe]. Spustí sa inštalácia. Postupujte podľa pokynov v sprievodcovi inštalčiou.

\* Ponuka Pomocníka sa zobrazuje vo francúzštine; ponuka funkcií v angličtine.


(Softvér MP3 File Manager si taktiež môžete prevziať z webovej lokality služieb zákazníkom spoločnosti Sony ([<http://www.support-nwwalkman.com>] pre typy určené pre Európu, [<http://www.sony.com/walkmansupport>] pre typy určené pre USA a Kanadu, resp. [<http://www.css.ap.sony.com/>] pre iné typy).)

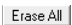
# Zobrazenie softvéru MP3 File Manager




- 1** Zoznam albumov  
Dvojitým kliknutím zobrazíte zoznam skladieb. Ďalším dvojitým kliknutím zoznam skladieb opäť ukryjete.

- 2** Zoznam skladieb

- 3**   
Kliknutím na toto tlačidlo vymažete vybrané albumy alebo skladby.

- 4**   
Kliknutím na toto tlačidlo vymažete všetky albumy alebo skladby.

- 5**   
Kliknutím na toto tlačidlo ukončíte softvér MP3 File Manager.

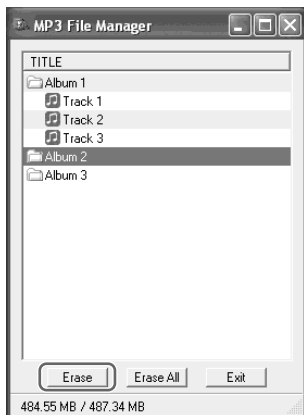
- 6** Vybraný riadok bude mať modrú farbu  
Pomocou klávesov CTRL alebo Shift je možné vybrať niekoľko albumov alebo skladieb naraz.

## Poznámka

Na obrazovke softvéru MP3 File Manager sa nezobrazujú zvukové súbory prenesené do vstavanej pamäte flash pomocou softvéru SonicStage. Okrem toho, na obrazovke softvéru SonicStage sa nezobrazujú zvukové súbory prenesené do vstavanej pamäte flash pomocou softvéru MP3 File Manager.

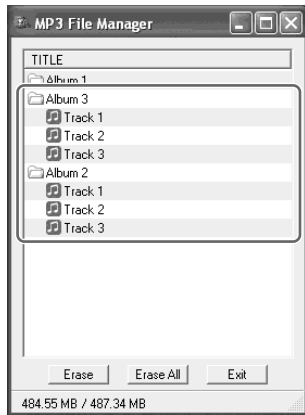
## Vymazanie zvukových súborov


Pomocou softvéru MP3 File Manager je možné vymazať skladby uložené vo vstavanej pamäti flash podľa skladby alebo albumu.



## Usporiadanie zvukových súborov

Pomocou softvéru MP3 File Manager je možné presunúť skladby uložené vo vstavanej pamäti flash podľa skladby alebo albumu.



- 1** Spustíte softvér MP3 File Manager.
- 2** Vyberte skladbu, ktorú chcete vymazať.
- 3** Kliknite na tlačidlo  na obrazovke.

- 1** Spustíte softvér MP3 File Manager.
- 2** Vyberte skladbu, ktorú chcete presunúť.
- 3** Presuňte ju myšou.

### Rada

Pomocou klávesov CTRL alebo Shift je možné vybrať niekoľko albumov alebo skladieb naraz. Albumy a skladby sa nedajú vybrať naraz.