

Grip pro snímání Držiak na snímanie

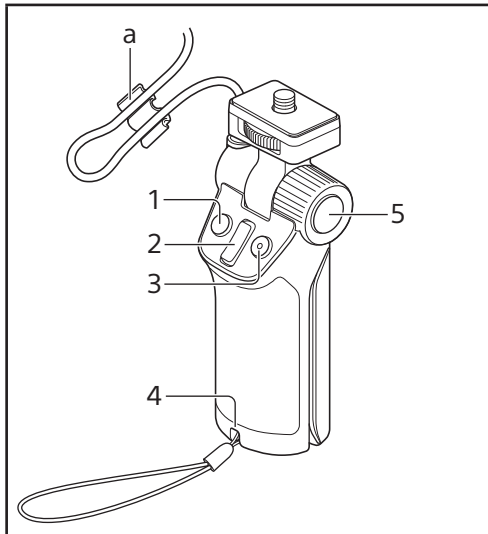
Návod k použití
Návod na použitie

VCT-SGR1

© 2018 Sony Corporation.



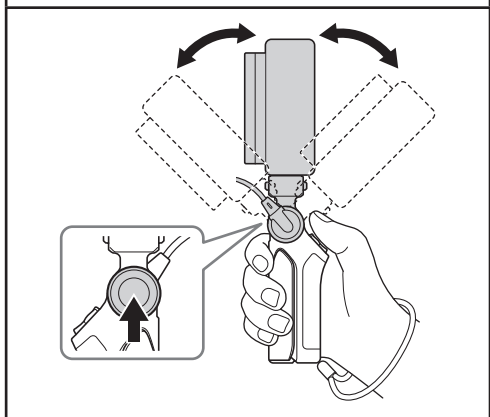
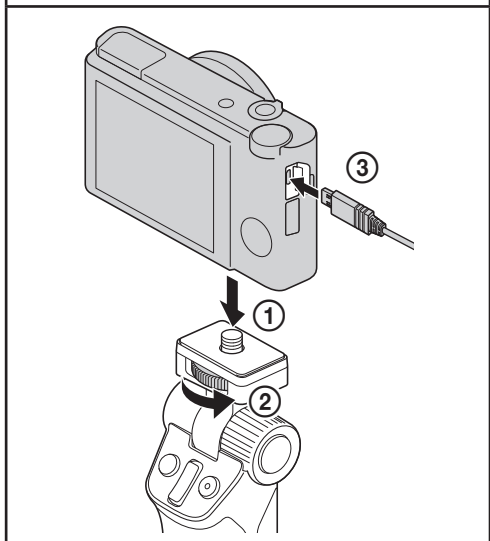
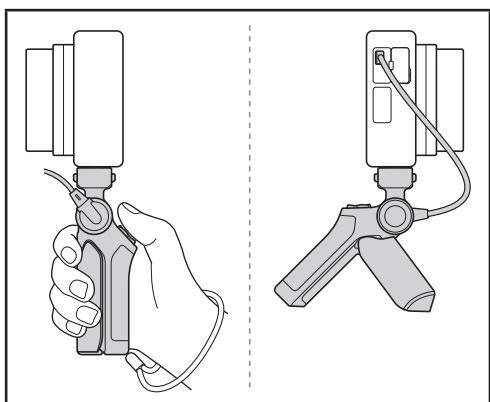
<https://www.sony.net/>



Čeština



- Tato jednotka představuje grip pro snímání, do kterého je možné upevnit některé digitální fotoaparáty Sony. Seznam modelů fotoaparátů, které lze do jednotky upevnit, najdete na následujících webových stránkách: <https://www.sony.net/dics/sg1/>
- Pokud hmotnost nasazeného fotoaparátu překročí povolený hmotnostní limit jednotky, může se jednotka překotit a poškodit.
- Než připojíte kabel k terminálu, zkontrolujte jeho orientaci. Poté vložte rovně kabel. Nepřipojujte nebo nevyjímejte kabel násilím. To by mohlo vést k poškození části terminálu.
- Pokud je kabel dálkového ovladače příliš dlouhý, sviňte jej a zajistěte kabelovou přičtyčkou (a).
- Pokud chcete upravit úhel gripu, stiskněte tlačítko pro úpravu úhlu úplně dole. Až dokončíte seřízení úhlu, před použitím jednotky zkontrolujte, že se tlačítko plně vrátí do původní polohy. Pokud se tak nestane, jemně upravujte úhel gripu, dokud se tlačítko nevrátí na místo.
- Dálkové ovládání připevněného fotoaparátu může selhat v závislosti na úhlu gripu. V takovém případě znovu seřídte úhel gripu.
- Při otevírání/zavírání noh jednotky nebo seřizování úhlu gripu držte prsty stranou, aby nedošlo k jejich zachycení.
- Při používání jednotky jako stavivu:
 - Plně roztáhněte nohy jednotky a umístěte ji na plochý povrch. V závislosti na úhlu lůžka fotoaparátu nebo připevněného fotoaparátu může jednotka ztratit rovnováhu a kymáčet se. Pokud se jednotka kymácí, nepoužívejte ji.
 - Po připevnění příslušenství k upevněnému fotoaparátu znovu zkontrolujte rovnováhu jednotky. Podle připevněného příslušenství nemusí být fotoaparát vhodný k použití s jednotkou.
 - Neumísťujte jednotku na místo, kde fouká vítr nebo hrozí otřesy, abyste se vyhnuli riziku pádu.
- Zkontrolujte, zda je fotoaparát bezpečně připevněný na jednotce, abyste se vyhnuli riziku pádu a možného úrazu.
- Nepřenášejte jednotku s připevněným fotoaparátem.
- S jednotkou manipulujte opatrně, aby nedošlo k upuštění nebo vystavení kapalně.
- Neponechávejte jednotku vystavenou přímému slunečnímu světlu, vysokým teplotám (například poblíž zdroje tepla) nebo vysoké vlhkosti.
- Až přestanete jednotku používat, sejměte fotoaparát a uložte jednotku do dodané tašky.



Popis součástí

- 1 Tlačítko PHOTO
Stiskněte tlačítko do poloviny a zaostřete a poté plným stisknutím pořídíte fotografii.
- 2 Tlačítko Zoom
Stiskem tlačítka zazoومujete. Pokud chcete zvýšit rychlost zoomu, dále je tiskněte. Rychlost zoomování závisí na možnostech upevněného fotoaparátu. U některých upevněných fotoaparátů nemusí tlačítko Zoom fungovat.
- 3 Tlačítko MOVIE
- 4 Otvor pro řemínek
Připevněte řemínek na ruku a dejte ruku do oka, abyste předešli možnému poškození způsobeného pádem produktu.
- 5 Tlačítko pro seřízení úhlu

Technické údaje

Celková hmotnosť prípevneného fotoaparátu s príslušenstvom:

Max. 1 kg (35,3 oz)

(včetně baterií a ďalšieho príslušenství)

Funkce dálkového ovladače:

Tlačítko PHOTO, tlačítko MOVIE, tlačítko Zoom (W/T)

Provozní teplota:

0 až 40 °C (32 až 104 °F)

Rozměry (Š x V x H) (přibližně):

Složené nohy: 36,1 mm x 108,3 mm x 34,6 mm

(1 7/16 x 4 3/8 x 1 3/8 palce)

Roztažené nohy: 105,7 mm x 82,5 mm x 92,2 mm

(4 1/4 x 3 1/4 x 3 3/4 palce)

Délka kabelu dálkového ovládání (přibl.):

240 mm (9 1/2 palce)

Hmotnost (přibližně):

93 g (3,3 oz)

Obsah balení:

Grip pro snímání (1), řemínek na ruku (1), kabelová příchytka (1), taška (1), tištěná dokumentace

Design a technické údaje se mohou měnit bez předchozího upozornění.

Slovenčina

- Toto zariadenie je držiak na snímame, na ktoré je možné namontovať niektoré modely digitálnych fotoaparátov Sony. Informácie o modeloch fotoaparátov, ktoré je možné namontovať na toto zariadenie, nájdete na webovej stránke: <https://www.sony.net/dics/sgr1/>
- Ak váha namontovaného fotoaparátu prekročí hornú hranicu hmotnosti tohto zariadenia, môže dôjsť k jeho prevráteniu a následnému poškodeniu.
- Pred pripojením kábla ku konektoru skontrolujte orientáciu konektora. Potom vložte kábel priamo. Kábel nekladajte ani neodstraňujte násilím. Môže to spôsobiť zlomenie časti terminálu.
- Ak je kábel diaľkového ovládania pri používaní príliš dlhý, zviňte ho a zaistite pomocou svorky kábla (a).
- Na nastavenie uhla uchopenia stlačte tlačidlo nastavenia uhla úplne nadol. Ak ste dokončili nastavenie uhla, uistite sa, že sa tlačidlo pred použitím tohto zariadenia úplne vysunie. Ak nie, jemne doladte uhol uchopenia, až kým sa tlačidlo nevysunie.
- V závislosti od uhla uchopenia môže zlyhať diaľkové ovládanie namontovaného fotoaparátu. V takom prípade znova nastavte uhol uchopenia.
- Pri otváraní/zatváraní ramien tohto zariadenia alebo pri nastavovaní uhla uchopenia držte prst (prsty) mimo neho, inak môže dôjsť k ich zachyteniu.
- Pri používaní tohto zariadenia ako statívu:
 - Roztiahnite ramená zariadenia na maximum a umiestnite ho na rovný povrch. V závislosti od uhla sedadla fotoaparátu alebo namontovaného fotoaparátu môže dôjsť k strate rovnováhy zariadenia a jeho kývaniu. Ak sa zariadenie kýve, nepoužívajte ho.
 - Po pripojení príslušenstva k namontovanému fotoaparátu opätovne skontrolujte, či zariadenie zostane vyvážené. V závislosti od pripojeného príslušenstva nemusí byť fotoaparát vhodný na použitie s týmto zariadením.
 - Neumiestňujte toto zariadenie na miesta, ktoré by boli vystavené vetru alebo vibráciám, inak môže nastať riziko pádu.
- Uistite sa, že je fotoaparát na zariadení pevne namontovaný, aby ste predišli riziku nehody alebo zranenia spôsobených jeho pádom.
- Neprenášajte toto zariadenie, keď je na ňom namontovaný fotoaparát.
- So zariadením zaobchádzajte opatrne, aby ste predišli riziku jeho pádu alebo aby ste ho nevystavili pôsobeniu kvapaliny.
- Zariadenie nenechávajte na mieste vystavenom priamemu slnečnému žiareniu, vysokým teplotám (napríklad v blízkosti zdroja tepla) alebo vysokej vlhkosti.
- Ak prestanete zariadenie používať, fotoaparát demontujte a uložte do dodaného puzdra.



3 Tlačidlo MOVIE

4 Otvor na remienok

Remienok na ruku pripevnite a vložte ruku do slučky, aby ste predišli poškodeniu spôsobenému pádom produktu.

5 Tlačidlo nastavenia uhla

Technické parametre

Celková hmotnosť namontovaného fotoaparátu a jeho príslušenstva:

Maximálne 1 kg

(Vrátane baterií a ďalšieho príslušenstva)

Funkcie diaľkového ovladača:

Tlačidlo PHOTO, tlačidlo MOVIE, tlačidlo Zoom (W/T)

Prevádzková teplota:

0 až 40 °C

Rozmery (Š/V/H) (přibližně):

Pri zložených ramenách zariadenia: 36,1 mm x 108,3 mm x 34,6 mm

(1 7/16 in. x 4 3/8 in. x 1 3/8 palca)

Pri rozložených ramenách zariadenia: 105,7 mm x 82,5 mm x 92,2 mm

(4 1/4 in. x 3 1/4 in. x 3 3/4 palca)

Dĺžka kábla diaľkového ovládača (přibližně):

240 mm

Hmotnosť (přibližně):

93 g

Obsah balenia:

Držiak na snímame (1), remienok na ruku (1), svorka kábla (1), puzdro (1), súbor tlačenej dokumentov

Dizajn a špecifikácie podliehajú zmenám aj bez predchádzajúceho upozornenia.

Opis súčastí

1 Tlačidlo PHOTO

Stlačením tlačidla do polovice zaostríte, jeho následným stlačením úplne nadol nasnímate fotografiu.

2 Tlačidlo Zoom

Stlačením tlačidla obraz priblížite. Ak chcete zvýšiť rýchlosť priblíženia, stlačte ho viac. Rýchlosť priblíženia závisí od možnosti priblíženia namontovaného fotoaparátu. V závislosti od namontovaného fotoaparátu nemusí tlačidlo Zoom fungovať.