

# Stereo Headphones

Návod k obsluze  
 Návod na používanie  
 Οδηγίες λειτουργίας



4-544-789-81(1)

MDR-XB450BV

©2014 Sony Corporation  
 Printed in China

## UPOZORNENIE

**Abyste snížili riziko zasažení elektrickým proudem, skrinku přístroje neotvíráte. Za účelem servisu se obraťte na kvalifikované osoby.** Přístroj neumisťtujte do uzavřených prostorů, jako je např. knižnice nebo vestavaná skříň. Baterie (jednotku bateriových zdrojův alebo nainstalované baterie) na delší dobu nevystavujte nadměrnej teplotě, ako je např. slnečné svetlo, oheň a pod.

**Oznam pre zákazníkov: nasledujúce informácie sa týkajú iba zariadení predávaných v krajinách, v ktorých platia smernice EÚ**  
 Tento výrobok je vyrobený priamo alebo v mene Sony Corporation, 1-7-1 Konan Minato-ku, Tokyo, 108-0075 Japonsko. Otázky či výrobok vyhovuje požiadavkám podľa legislatívy Európskej únie treba adresovať na autorizovaného zástupcu Sony Deutschland GmbH, Hedelfinger Strasse 61, 70327 Stuttgart, Nemecko. V akýchkoľvek servisných alebo záručných záležitostiach prosím kontaktujte adresu uvedenú v separátnych servisných alebo záručných dokumentoch.

**Likvidácia starých elektrických a elektronických prístrojov (vzťahuje sa na Európsku úniu a európske krajiny so systémami oddeleného zberu)**  
 Tento symbol na výrobku alebo na jeho obale znamená, že výrobok nesmie byť spracovávaný ako komunálny odpad. Musí sa odovzdať do príslušnej zberne na recykliáciu elektrických a elektronických zariadení. Zarúčením správnej likvidácie tohto výrobku pomôžete pri predchádzaní potenciálnych negatívnych dopadov na životné prostredie a na zdravie človeka, ktoré by mohli byť zapríčinené nevhodným zaobchádzaním s odpadmi z tohto výrobku. Recyklovaním materiálov pomôžete zachovať prírodné zdroje. Podrobnejšie informácie o recykliácii tohto výrobku vám na požiadanie poskytne miestny úrad, služba likvidácie komunálneho odpadu alebo predajňa, v ktorej ste si tento výrobok zakúpili.

Štítok s informáciami o prevádzkovom napätí a ďalšími údajmi sa nachádza vnútri krytu na batérie.

## Poznámky k používaniu

### Poznámky k manipulácii

- Keďže slúchadlá sú navrhnuté tak, aby tesne dosadli na uši, v prípade ich pritlačenia k ušiam nasilu môže dôjsť k poškodeniu ušných bubienkov. Nepoužívajte slúchadlá tam, kde do slúchadiel môžu udrieť ľudia alebo iné predmety, napríklad lopta a podobne.
- Pri pritlačení slúchadiel k ušiam môže byť počut cvaknutie membrány. Neznamená to poruchu.
- Na čistenie slúchadiel používajte jemnú suchú tkaninu.
- Konektor nenechávajte znečistený, inak môže dochádzať ku skresleniu zvuku.
- V prípade znečistenia alebo poškodenia ušných slúchadiel alebo potreby opravy slúchadiel sa obráťte na najbližšieho zástupcu spoločnosti Sony.
- Slúchadlá nenechávajte na miestach vystavených priamemu slnečnému žiareniu, teplu alebo vlhkosti.
- Slúchadlá nevystavujte nadmerným otasom.
- S budičmi slúchadiel narábajte opatrne.
- Ak počas používania slúchadiel pociťujete ospalosť alebo nevoľnosť, okamžite ich prestaňte používať.
- Ak vám slúchadlá spôsobujú podráždenie pokožky, okamžite ich prestaňte používať a poraďte sa so svojim lekárom alebo zástupcom spoločnosti Sony.

## UPOZORNĚNÍ

**Neotevírejte kryt zařízení - hrozí riziko úrazu elektrickým proudem. Opravy zařízení smí provádět jen kvalifikovaný technik.** Zařízení neumisťtujte do stísněných prostorů, jako je knihovna nebo sekretář. Nevystavujte baterie (modul akumulátoru nebo vložené baterie) vysokým teplotám, jako je sluneční záření, oheň atd., po delší dobu.

**Poznámka pro zákazníky: následující informace se vztahují jen na produkty prodávané v zemích, ve kterých platí směrnice EU**  
 Tento výrobek byl vyroben buď přímo nebo v zastoupení společností Sony Corporation, 1-7-1 Konan Minato-ku Tokyo, 108-0075 Japonskon. Žádosti týkající se technických požadavků na výrobky danými směrnicemi Evropské unie je třeba adresovat na zpřimocněného zástupce, kterým je Sony Deutschland GmbH, Hedelfinger Strasse 61, 70327 Stuttgart, SRN. Pro záležitosti servisu a záručních podmínek se obračtejte na adresy uvedené v servisních a záručních dokumentech.

**Likvidace nepotřebného elektrického a elektronického zařízení (platné v Evropské unii a dalších evropských státech uplatňujících oddělený systém sběru)**  
 Tento symbol umístěný na výrobku nebo jeho balení upozorňuje, že by s výrobkem po ukončení jeho životnosti nemělo být nakládáno jako s běžným odpadem z domácnosti. Je nutné ho odvézt do sběrného místa pro recykliaci elektrického a elektronického zařízení. Zajištěním správné likvidace tohoto výrobku pomůžete zabránit případným negativním dopadům na životní prostředí a lidské zdraví, které by jinak byly způsobeny nevhodnou likvidací výrobku. Recyklováním materiálů, z nichž je vyroben, pomůžete ochránit přírodní zdroje. Podrobnější informace o recykliaci tohoto výrobku zjistíte u příslušného místního obecního úřadu, podniku pro likvidaci domovních odpadů nebo v obchodě, kde jste výrobek zakoupili.

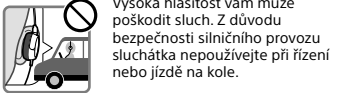
Typový štítek s vyznačeným provozním napětím apod. je umístěn uvnitř krytu na baterie.

## Poznámky k používání

### Poznámky k manipulaci

- Sluchátka jsou navržena tak, aby vám pevně seděla na uších – kdybyste je na uši tlačili příliš velkou silou, mohlo by tak dojít k poškození bubínku. Nepoužívejte sluchátka na místech, kde by do nich mohli vrazit jiní lidé nebo předměty, například míč apod.
- Když si natlačíte sluchátka na uši, může se ozývat cvakání membrány. Nejedná se o závadu.
- Sluchátka čistěte měkkým suchým hadříkem.
- Nenechávejte konektor špinavý, jinak by mohli být zvuk zkreslený.
- Když dojde k zašpinění nebo poškození náušníků nebo když budou sluchátka vyžadovat opravu, obraťte se na prodejce Sony.
- Nenechávejte sluchátka na místech vystavených přímému slunečnímu světlu, teplu nebo vlhkosti.
- Nevystavujte sluchátka nadměrným nárazům.
- S měniči zacházejte opatrně.
- Pokud se při používání sluchátek začnete cítit malátní nebo pokud vám nebude dobře, přestaňte je okamžitě používat.
- Pokud vám sluchátka způsobují problémy s pokožkou, přestaňte je okamžitě používat a obraťte se na lékaře nebo na prodejce Sony.

### Poznámky ke sluchátkům



Vysoká hlasitost vám může poškodit sluch. Z důvodu bezpečnosti silničního provozu sluchátka nepoužívejte při řízení nebo jízdě na kole.

Sluchátka nepoužívejte v situacích, kdy není žádoucí omezení sluchu, například při přecházení železniční trati, na stavbě apod.

### Poznámka ke statické elektřině

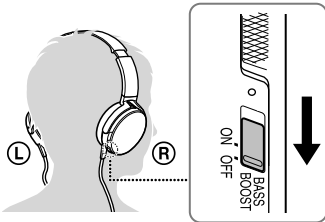
V obzvláště suchém prostředí se může objevit šum nebo přeskakování zvuku, mohou vám také slabě brnět uši. Jde se o následek statické elektřiny nahromaděné v těle, nejedná se o poruchu sluchátek. Tyto projevy můžete minimalizovat tím, že budete nosit oblečení z přírodních materiálů.

Volitelné náhradní ušní polštářky můžete objednat u nejbližšího prodejce Sony.

Pokud máte otázky nebo problémy týkající se systému, které nejsou v tomto návodu popsány, obraťte se prosím na nejbližšího prodejce Sony.

## Po použití

Vypněte funkci elektronického zesilovače basů pomocí přepínače BASS BOOST.



## Funkce

- Zesilovač basů
- Nabízí dobře utěsněnou akustickou konstrukci, která poskytuje vynikající zvukovou izolaci a hluboké basy s rychlou odezvou.
- 30mm měnič poskytují silné basy
- Elektronický zesilovač basů
- Basové vibrace
- Díky vestavěnému ovládacímu mechanismu můžete basy prožívat naplno.
- Náušník s měkkým polštářkem pro přímý přenos zvuku
- Konstrukce s dovnitř směřující osou
- Otáčí se pro dosažení plochého tvaru a snadné přenášení
- Vroubkovaný kabel, který zabraňuje zamotání
- Povrch odolného plochého kabelu s jemnými drážkami omezuje riziko zamotání.

## Řešení problémů

### Neozývá se zvuk

- Pokud je přepínač BASS BOOST v poloze ON, když jsou baterie vybité nebo pokud nejsou vložené, nebude se ozývat zvuk. Přepněte přepínač BASS BOOST do polohy OFF nebo vložte nové baterie.
- Zkontrolujte propojení sluchátek a vybavení.
- Zkontrolujte, zda je připojené vybavení zapnuté.
- Zesilte hlasitost na připojeném vybavení.

### Zkreslený zvuk

- Zeslabte hlasitost na připojeném vybavení.

### Funkce elektronického zesilovače basů se nezapíná

- Zkontrolujte, zda nejsou vybité baterie (kontrolka elektronického zesilovače basů nesvítí) a zda jsou baterie vložené se správnou orientací. Vyměňte baterie za nové nebo baterie znovu vložte se správnou orientací.

### Basové vibrace jsou slabé

- Posuňte ovladač vibrací pro zesílení vibrací.
- Zesilte hlasitost na připojeném vybavení.
- Pokud hudba neobsahuje basové zvuky, nemusí být funkce basových vibrací účinná. Přehrávejte hudbu, která obsahuje basové zvuky.

## Technické údaje

### Obecné

Typ	Zavěšená, dynamická
Měníč	30 mm, kopulovitého tvaru (hlasová cívka CCAW)
Výkonová zatížitelnost	100 mW (IEC <sup>1)</sup> 100 Ω při 1 kHz (když je funkce BASS BOOST zapnutá) 40 Ω při 1 kHz (když je funkce BASS BOOST vypnutá)
Impedance	100 dB/mW
Čitlivost	5 Hz – 22 000 Hz
Frekvenční rozsah	Přibl. 1,2 m, drát litz, typ Y
Kabel	Pozlacený stereo mini konektor tvaru L
Konektor	DC 3 V, 2 × baterie LR03 (velikost AAA)
Zdroj napájení	Přibl. 273 g včetně baterií a bez kabelu
Hmotnost	

### Výdrž baterií

Alkalické baterie Sony LR03 VELIKOST AAA:  
 Přibl. 20 hodin (Výstup 100 Hz, 0,1 mW + 0,1 mW) <sup>2)</sup>  
 Přibl. 60 hodin (Výstup 1 kHz, 0,1 mW + 0,1 mW) <sup>3)</sup>

### Poznámka

Přístroj můžete používat jako běžná sluchátka, i když je přepínač BASS BOOST v poloze OFF.

### Když jsou baterie vybité

Když kontrolka elektronického zesilovače basů začne blikat, vyměňte baterie za nové.

### Dodané položky

Stereofonní sluchátka (1), Návod k obsluze (1)

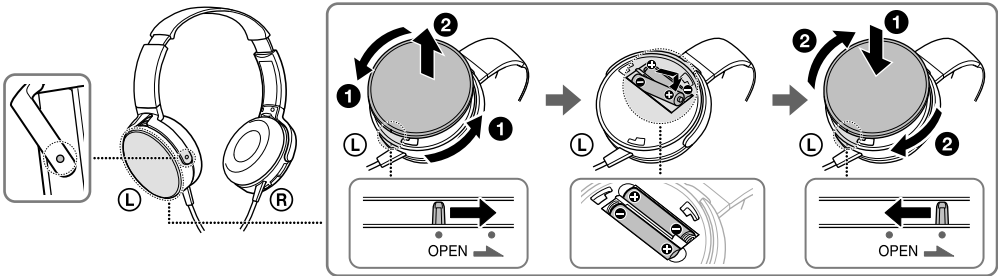
- <sup>1)</sup> IEC = Mezinárodní výbor pro elektrotechniku
- <sup>2)</sup> Pro hudbu, která obsahuje hodně basů (hodně vibrací).
- <sup>3)</sup> Čas uvedený výše se může lišit v závislosti na typu hudby, hlasitosti zvuku, teplotě, podmínkách používání apod.

Konstrukce a technické údaje se mohou měnit bez upozornění.

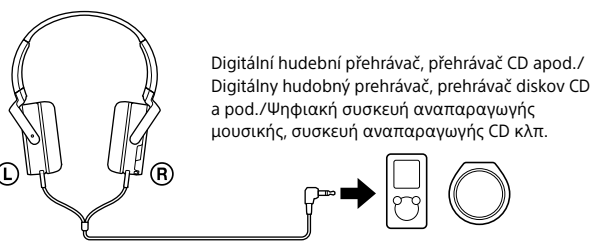
## Způsob používání/Spôsob používania/Τρόπος χρήσης

### 1 Vložení baterií/Vkladanie batérií/Τοποθέτηση μπαταριών

Dotykový bod (vlevo)/Hmatový bod (naľavo)/Ανάγλυφη κουκκίδα (στα αριστερά)

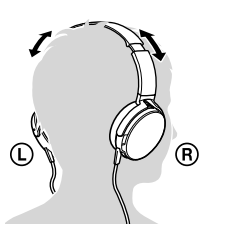


### 2 Připojení/Pripojenie/Σύνδεση

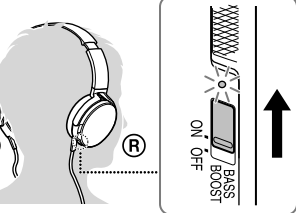


Digitální hudební přehrávač, přehrávač CD apod./  
 Digitálny hudobný prehrávač, prehrávač diskov CD a pod./Ψηφιακή συσκευή αναπαραγωγής μουσικής, συσκευή αναπαραγωγής CD κλπ.

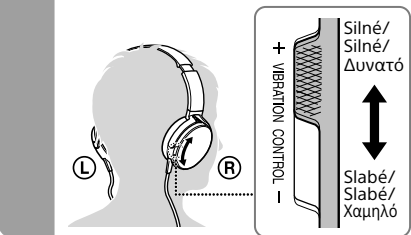
### 3 Nošení/Nosenie/Τοποθέτηση



### 4 Zapnutí elektronického zesilovače basů/ Zapnutie funkcie Elektronické zosilnenie basov/ Ενεργοποίηση του Electro Bass Booster



### 5 Úprava úrovně basových vibrací<sup>1)</sup>/ Nastavenie úrovne funkcie Vibrácie basov<sup>1)</sup>/ Ρύθμιση του επιπέδου των Δονούμενων μπάσων<sup>1)</sup>



- <sup>1)</sup> Basové vibrace jsou k dispozici, když je zapnutý elektronický zesilovač basů.
- <sup>1)</sup> Funkcia Vibrácie basov je dostupná pri zapnutej funkcii Elektronické zosilnenie basov.
- <sup>1)</sup> Τα Δονούμενα μπάσα είναι διαθέσιμα όταν έχει ενεργοποιηθεί το Electro Bass Booster.

**Slovensky**   **Σtereofónne slúchadlá**

## Riešenie problémov

**Neznie žiadny zvuk**

- Ked je prepínač BASS BOOST (Zosilnenie basov) v polohe ON (Zapnuté) a batérie sú slabé alebo nie sú vložené, nebudete reprodukovany žiaden zvuk. Prepínač BASS BOOST (Zosilnenie basov) prepnite do polohy OFF (Vypnuté) a vložte nové batérie.
- Skontrolujte pripojenie slúchadiel k zariadeniu.
- Skontrolujte, či je pripojené zariadenie zapnuté.
- Zvážte hlasitosť pripojeného zariadenia.

**Skreslený zvuk**

- Znížte hlasitosť pripojeného zariadenia.

**Funkcia Elektronické zosilnenie basov nie je zapnutá**

- Skontrolujte, či batérie nie sú vybité (indikátor funkcie Elektronické zosilnenie basov nesvieti) a či sú vložené v správnej polohe. Batérie vymeňte za nové alebo ich znova vložte v správnej polohe.

**Vibrácia basov je slabá**

- Vibrácie zosilnite posunutím posuvného ovládača vibrácií.
- Zvážte hlasitosť pripojeného zariadenia.
- Ak v hudbe nepočuť basové tóny, funkcia Vibrácie basov nemusí byť zapnutá. Prehrávajte hudbu, ktorá má basové zvuky.

## Technické údaje

**Všeobecné**

Typ	Zatvorené, dynamické
Budíče slúchadiel	30 mm, kupolovitý typ (hlasová cievka CCAW) 100 mW (IEC <sup>1)</sup> )
Zaťažiteľnosť	100 Ω pri frekvencii 1 kHz (pri zapnutéi funkcii BASS BOOST)
Impedancia	40 Ω pri frekvencii 1 kHz (pri vypnutej funkcii BASS BOOST) 100 dB/mW
Citlivosť	5 Hz – 22 000 Hz
Frekvenčná odozva	Pribl. 1,2 m, lankový kábel, typ Y
Konektor	Pozlátený stereoфонný mini konektor typu L
Zdroj napájania	Jedn. prúd 3 V, 2 × LR03 (veľkosť AAA) batéria
Hmotnosť	Pribl. 273 g vrátane batérie, bez kábla

**Životnosť batérie**

Alkalické batérie Sony LR03, VEĽKOSŤ AAA: Pribl. 20 prev. hodín (výstup 100 Hz, 0,1 mW + 0,1 mW) <sup>2)9)</sup> Pribl. 60 prev. hodín (výstup 1 kHz, 0,1 mW + 0,1 mW) <sup>3)</sup>

**Poznámka**

Možnosť používania ako normálnych slúchadiel, keď je funkcia BASS BOOST (Zosilnenie basov) nastavená na možnosť OFF (Vypnuté).

**Vybité batérie**

Ak indikátor funkcie Elektronické zosilnenie basov blíká alebo nesvieti, vymeňte batérie za nové.

**Obsah balenia**

Stereofónne slúchadlá (1), Návod na používanie (1)

<sup>1)</sup> IEC = Medzinárodná elektrotechnická komisia <sup>2)</sup> Pri počúvaní hudby s množstvom basových tónov (veľa vibrácií).

<sup>3)</sup> Čas uvedený vyššie sa môže líšiť v závislosti od typu hudby, hlasitosti zvuku, teploty, podmienok používania a podobne.

Vzhľad a technické údaje sa môžu zmeniť bez upozornenia.

**Ελληνικά**

**Στερεοφωνικά ακουστικά**

### ΠΡΟΕΙΔΟΠΟΙΗΣΗ

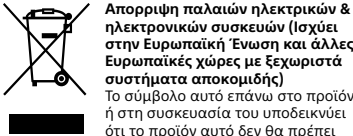
**Για να περιορίσετε τον κίνδυνο ηλεκτροπληξίας, μην ανοίγете το περίβλημα. Αναθέστε τις εργασίες σέρβις σε εξουσιοδοτημένο προσωπικό μόνο.**

Μην τοποθετείτε τη συσκευή σε περιορισμένο χώρο, όπως βιβλιοθήκη ή ντουλάπι.

Μην εκθέτετε τις μπαταρίες (πακέτο μπαταρίας ή ξεχωριστές μπαταρίες) σε υπερβολική θερμότητα όπως άμεσο ηλιακό φως, φωτιά ή παρόμοιες πηγές για μεγάλο χρονικό διάστημα.

**Σημείωση για τους πελάτες: οι παρακάτω πληροφορίες αφορούν μόνο εξοπλισμό που πωλείται σε χώρες όπου ισχύουν οι οδηγίες της E.E.**

Αυτό το προϊόν έχει κατασκευαστεί από ή για λογαριασμό της Sony Corporation, 1-7-1 Konan Minato-ku Tόkyo, 108-0075 Ιαπωνία. Ερωτήσεις σχετικά με την συμμόρφωση του προϊόντος ως προς τη νομοθεσία της Ευρωπαϊκής Ένωσης θα πρέπει να απευθύνονται στον εξουσιοδοτημένο εκπρόσωπο Sony Deutschland GmbH, Hedelfinger Strasse 61, 70327 Stuttgart, Γερμανία. Για οποιοδήποτε θέμα υποστήριξης ή εγγύησης του προϊόντος, παρακαλώ ανατρέξате στις διευθύνσεις που παρέχονται στα ειδικά έγγραφα υποστήριξης ή εγγύησης.



να απορρίπτεται μαζί με τα συνηθισμένα οικιακά απορρίμματα. Αντίθετα θα πρέπει να παραδίδεται στο κατάλληλο σημείο αποκομιδής για την ανακύκλωση ηλεκτρικών και ηλεκτρονικών συσκευών. Εξασφαλίζοντας ότι το προϊόν αυτό απορρίπτεται σωστά, βοηθάτε στο να αποτραπούν όποιες αρνητικές επιπτώσεις στην ανθρώπινη υγεία και στο περιβάλλον που θα προέκυπταν από την μη κατάλληλη διαχείριση των αποβλήτων αυτού του προϊόντος. Η ανακύκλωση των υλικών βοηθά στην εξοικονόμηση των φυσικών πόρων. Για περισσότερες πληροφορίες σχετικά με την ανακύκλωση αυτού του προϊόντος, επικοινωνήστε με τις δημοτικές αρχές της περιοχής σας, με την υπηρεσία διάθεσης των οικιακών απορριμμάτων ή το κατάστημα από το οποίο αγοράσατε το προϊόν.

Η πινακίδα όπου αναγράφεται η τάση λειτουργίας κλπ. βρίσκεται μέσα από το κάλυμμα των μπαταριών.

## Σημειώσεις σχετικά με τη χρήση

**Σημειώσεις σχετικά με το χειρισμό**

- Επειδή τα ακουστικά είναι σχεδιασμένα έτσι ώστε να προσαρμίζονται πολύ κοντά στα αυτιά σας, αν τα πιέσετε στα αυτιά σας ενδέχεται να προκληθεί βλάβη στο τύμπανο. Αποφύγετε τη χρήση των ακουστικών, όταν αυτά εκτίθενται σε κίνδυνο κρούσης από άτομα ή άλλα αντικείμενα, όπως μια μπάλα κλπ.
- Η πίεση των ακουστικών στα αυτιά σας ενδέχεται να παράγει έναν ήχο κλικ διαφράγματος. Δεν πρόκειται για δυσλειτουργία.
- Καθαρίζετε τα ακουστικά με ένα μαλακό και στεγνό πανί.
- Μην αφήνετε το βύσμα λερωμένο, διαφορετικά ο ήχος μπορεί να αλλοιωθεί.
- Συμβουλευθείτε έναν αντιπρόσωπο της Sony όταν τα προστατευτικά "μαξιλάριακα" λερωθούν ή υποστούν ζημιά ή όταν τα ακουστικά χρειάζονται επισκευή.
- Μην αφήνετε τα ακουστικά σε θέση όπου εκτίθενται σε απευθείας ηλιακή ακτινοβολία, ζέστη ή υγρασία.
- Μην εκθέτετε τα ακουστικά σε υπερβολικούς κραδασμούς.
- Χειριστείτε τις μονάδες οδήγησης με προσοχή.

- Αν αισθανθείτε υπνηλία ή αδιαθεσία ενώ χρησιμοποιείτε αυτά τα ακουστικά, σταματήστε αμέσως τη χρήση.
- Αν τα ακουστικά σάς προκαλέσουν προβλήματα στο δέρμα, διακοψίτε αμέσως τη χρήση τους και συμβουλευτείτε γιατρό ή έναν αντιπρόσωπο της Sony.

**Σημειώσεις σχετικά με τα ακουστικά**

Η ακρόαση σε υψηλή ένταση ενδέχεται να επηρεάσει την ακοή σας. Για λόγους οδικής ασφάλειας, μην τα χρησιμοποιείτε κατά την οδήγηση οχήματος ή ποδηλάτου.

Αποφύγετε την ακρόαση με τα ακουστικά σε περιπτώσεις στις οποίες δεν πρέπει να επηρεαστεί η ακοή σας, όπως σε μια σπληρόδρομική διάβαση, ένα εργοτάξιο κλπ.

**Σημειώσεις σχετικά με τον στατικό ηλεκτρισμό**

Σε συνθήκες με ιδιαίτερα ξηρό αέρα, μπορεί να παραστοαστεί θόρυβος ή διακοπές ήχου ή μπορεί να αισθανθείτε ένα ελαφρό μυρμηγκιασμα στα αυτιά σας. Αυτό οφείλεται στη συσσωρευση στατικού ηλεκτρισμού στο σώμα και όχι στη δυσλειτουργία των ακουστικών.

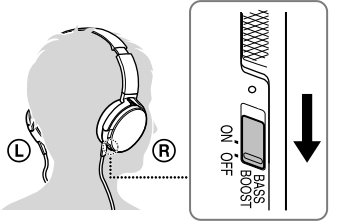
Το φαινόμενο μπορεί να ελαχιστοποιηθεί, εάν φοράτε ρούχα κατασκευασμένα από φυσικά υλικά.

Μπορείτε να παραγγείλετε προαιρετικά ανταλλακτικά "μαξιλάριακα" από τον πλησιέστερο αντιπρόσωπο της Sony.

Εάν έχετε απορίες ή προβλήματα σχετικά με το σύστημα, που δεν καλύπτονται από το παρόν εγχειρίδιο, συμβουλευτείτε τον πλησιέστερο αντιπρόσωπο της Sony.

## Μετά τη χρήση

Σύρετε το διακόπτη της BASS BOOST, για να απενεργοποιήσετε τη λειτουργία Electro Bass Booster.



## Χαρακτηριστικά

- Bass Booster Παρέχει ακουστική θωράκιση για ανώτερη ηχητική απομύκνωση, βαθιά μπάσα και απόκριση δυνατών μπάσων.
- Η μονάδα οδήγησης 30 mm αναπαράγει ισχυρό ήχο μπάσων
- Electro Bass Booster
- Δονούμενα μπάσα Ο ενσωματωμένος ενεργοποιητής σάς δίνει τη δυνατότητα να βιώσετε συναρπαστική εμπειρία μπάσων.
- Προστατευτικά "μαξιλάριακα" παροχής άμεσου ήχου με μαλακή επίστρωση
- Άξονας με κατεύθυνση προς το εσωτερικό
- Περιστρεφόμενα, για επίπεδη και εύκολη μεταφορά
- Καλώδιο με αυλακώσεις που δεν μπλέκεται

Οι λεπτές εγκοπές στην επιφάνεια του ανθεκτικού επίπεδου καλωδίου μειώνουν τις πιθανότητες μπλεξίματος.

## Επίλυση προβλημάτων

**Δεν αναπαράγεται ήχος**

- Αν ο διακόπτης BASS BOOST έχει τεθεί στη θέση ON και οι μπαταρίες έχουν αποφορτιστεί ή δεν έχουν τοποθετηθεί, δεν θα εξάγεται ήχος. Σύρετε το διακόπτη BASS BOOST στη θέση OFF ή αντικαταστήστε τις μπαταρίες με νέες.
- Ελέγξτε τη σύνδεση των ακουστικών και του εξοπλισμού.
- Ελέγξτε εάν είναι ενεργοποιημένος ο συνδεδεμένος εξοπλισμός.
- Δυναμώστε την ένταση του συνδεδεμένου εξοπλισμού.

**Αλλοιωμένος ήχος**

- Μειώστε την ένταση του συνδεδεμένου εξοπλισμού.

**Το Electro Bass Booster δεν ενεργοποιείται**

– Ελέγξτε αν έχουν αποφορτιστεί οι μπαταρίες (η ένδειξη του Electro Bass Booster είναι σβηστή) και αν οι μπαταρίες έχουν τοποθετηθεί με το σωστό προσανατολισμό. Αντικαταστήστε τις μπαταρίες με καινούργιες ή τοποθετήστε ξανά τις μπαταρίες με τον σωστό προσανατολισμό.

**Τα Δονούμενα μπάσα δεν παράγουν δυνατές δονήσεις**

- Σύρετε το ρυθμιστικό δόνησης, για να ενισχύσετε τη δόνηση.
- Δυναμώστε την ένταση του συνδεδεμένου εξοπλισμού.
- Αν η μουσική δεν περιλαμβάνει ήχο μπάσων, τα Δονούμενα μπάσα ενδέχεται να μην λειτουργούν αποτελεσματικά. Αναπαράγεται μουσική που περιλαμβάνει ήχο μπάσων.

## Τεχνικά χαρακτηριστικά

<b>Γενικά</b>	
Τύπος	Κλειστού τύπου, δυναμικά
Μονάδα οδήγησης	30 mm, θολωτού τύπου (Πηνίο φωνής CCAW)
Μέγιστη επιτρεπόμενη ισχύς	100 mW (IEC <sup>1)</sup> )
Αντίσταση	100 Ω στο 1 kHz (όταν είναι ανοιχτός ο διακόπτης BASS BOOST) 40 Ω στο 1 kHz (όταν είναι κλειστός ο διακόπτης BASS BOOST)
Ευαισθησία	100 dB/mW
Απόκριση συχνότητας	5 Hz – 22.000 Hz
Καλώδιο	Περίπου 1,2 m, σύρμα litz, τύπου Y
Βύσμα	Επιχρυσωμένο βύσμα μίνι στέreo σχήματος L
Πηγή τροφοδοσίας	DC 3 V, 2 × μπαταρίες LR03 (μεγέθους AAA)
Μάζα	Περίπου 273 g με τις μπαταρίες, χωρίς το καλώδιο

**Διάρκεια ζωής μπαταρίας** Αλκαλικές μπαταρίες LR03 μεγέθους AAA της Sony:

Περίπου 20 ώρες (στο 100 Hz, με ισχύ εξόδου 0,1 mW + 0,1 mW) <sup>2)9)</sup> Περίπου 60 ώρες (στο 1 kHz, με ισχύ εξόδου 0,1 mW + 0,1 mW) <sup>3)</sup>

### Σημείωση

Είναι δυνατή η χρήση των ακουστικών ως κανονικών ακουστικών ακόμα κι όταν ο διακόπτης BASS BOOST έχει τεθεί στη θέση OFF.

**Όταν το φορτίο των μπαταριών είναι χαμηλό**

Αντικαταστήστε τις μπαταρίες με καινούργιες, όταν η ένδειξη του Electro Bass Booster αναβοσβήνει ή σβήσει.

**Αντικείμενα που περιλαμβάνονται** Στερεοφωνικά ακουστικά (1), Οδηγίες λειτουργίας (1)

- <sup>1)</sup> IEC = Διεθνής Ηλεκτροτεχνική Επιτροπή
- <sup>2)</sup> Για μουσική που περιλαμβάνει πολλά μπάσα (πολλή δόνηση).
- <sup>3)</sup> Ο χρόνος που αναφέρεται παραπάνω ενδέχεται να διαφέρει ανάλογα με τον τύπο της μουσικής, την ένταση του ήχου, τη θερμοκρασία, τις συνθήκες χρήσης κλπ.

Ο σχεδιασμός και τα τεχνικά χαρακτηριστικά υποκείμετα σε αλλαγη χωρίς προειδοποίηση.

##### Ευρωπαϊκή Εγγύηση SONY

Αγαπητέ πελάτη, Σας ευχαριστούμε που αγοράσατε αυτό το προϊόν της Sony. Ελπίζουμε να μείνετε ικανοποιημένοι από τη χρήση του. Στην απίθανη περίπτωση που το προϊόν σας χρειαστεί σέρβις (επισκευή) κατά τη διάρκεια της εγγύησης, παρακαλείστε να επικοινωνήστε με το κατάστημα αγοράς ή μ' ένα μέλος του δικτύου εξουσιοδοτημένων σέρβις μας (**ASN**) της Ευρωπαϊκής Οικονομικής Ζώνης (**EOZ**) ή και άλλων χωρών που αναφέρονται σ' αυτή την εγγύηση ή στα συνοδεύοντα αυτήν φυλλάδια (**Περιοχή Κάλυψης της Εγγύησης**). Μπορείτε να βρείτε περισσότερες για τα μέλη του δικτύου μας **ASN**, στους τηλεφωνικούς καταλόγους, στους καταλόγους προϊόντων μας και στις ιστοσελίδες μας. Για να αποφύγετε κάθε περιττή ταλαιπωρία, σας συιστούμε να διαβάσετε προσεκτικά το εγχειρίδιο χρήσης προτού να έρθετε σε επαφή με τον προμηθευτή σας ή το δικό του εξουσιοδοτημένον σέρβις μας.

**Η Εγγύησή Σας**

Η Παρούσα εγγύηση ισχύει για το προϊόν της Sony που αγοράσατε, εφ' όσον κάτι τέτοιο αναφέρεται στα φυλλάδια που συνοδεύουν το προϊόν σας, υπό την προϋπόθεση ότι αγοράστηκε εντός της Περιοχής Κάλυψης της Εγγύησης.

Με την παρούσα, η Sony εγγυάται ότι το προϊόν είναι απαλλαγμένο από κάθε ελάττωμα σχετιζόμενο με τα υλικά ή την κατασκευή, για μια περίοδο **ΕΝΟΣ ΕΤΟΥΣ** από την ημερομηνία της αρχικής αγοράς. Η αρμόδια για να προσφέρει και εκπληρώσει την παρούσα εγγύηση, εταιρεία Sony, είναι αυτή που αναφέρεται σ' αυτήν την Εγγύηση ή στο συνοδούν αυτής φυλλάδιο στη χώρα όπου επιδιώκεται η επισκευή κατά τη διάρκεια της εγγύησης.

Εάν, εντός της περιόδου εγγύησης, αποδειχθεί ελαττωματικό το προϊόν (κατά την ημερομηνία της αρχικής αγοράς) λόγω ακατάλληλων υλικών ή κατασκευής, η Sony ή ένα μέλος του δικτύου Εξουσιοδοτημένων Σέρβις **ASN** της Περιοχής Κάλυψης της Εγγύησης θα επισκευάσει ή θα αντικαταστήσει (κατ' επιλογή της Sony) χωρίς επιβάρυνση για εργατικά ή ανταλλακτικά, το προϊόν ή τα ελαττωματικά εξαρτήματα του, εντός εύλογου χρόνου, βάσει των όρων και συνθηκών που εκτίθενται παρακάτω. Η Sony και τα μέλη του δικτύου Εξουσιοδοτημένων Σέρβις **ASN** μπορούν να αντικαταστήσουν ελαττωματικά προϊόντα ή εξαρτήματα με νέα ή ανακυκλωμένα προϊόντα ή εξαρτήματα. Όλα τα προϊόντα και εξαρτήματα που έχουν αντικατασταθεί γίνονται ιδιοκτησία της Sony.

**Όροι**

1. Επισκευές δυνάμει της παρούσας εγγύησης θα παρέχονται μόνο εάν προσκομισθεί το πρωτότυπο τιμολόγιο ή η απόδειξη πώλησης (με την ένδειξη της ημερομηνίας αγοράς, του μοντέλου του προϊόντος και της επωνυμίας του εμπόρου) μαζί με το ελαττωματικό προϊόν εντός της περιόδου εγγύησης. Η Sony και τα μέλη του δικτύου Εξουσιοδοτημένων Σέρβις **ASN** μπορούν να αρνηθούν τη δωρεάν επισκευή κατά την περίοδο εγγυήσεως εάν δεν προσκομισθούν τα προαναφερόμενα έγγραφα ή εάν δεν προκύπτουν από αυτά η ημερομηνία αγοράς, το προϊόν ή το μοντέλο του προϊόντος ή η επωνυμία του εμπόρου. Η παρούσα εγγύηση δεν ισχύει εάν ο τύπος του μοντέλου ή ο σειριακός αριθμός του προϊόντος έχει αλλοιωθεί, διαγραφεί, αφαιρεθεί ή καταστεί δυσανάγνωστος.

2. Για να αποφευχθεί βλάβη ή απώλεια / διαγραφή σε αφαιρούμενα ή αποσπώμενα μέσα ή εξαρτήματα αποθηκευτής δεδομένων, οφείλετε να τα αφαιρέσετε πριν παραδώσετε το προϊόν σας για επισκευή κατά την περίοδο εγγύησης.

3. Η παρούσα εγγύηση δεν καλύπτει τα έξοδα και τον κίνδυνο μεταφοράς που συνδέονται με τη μεταφορά του προϊόντος σας προς και από τη Sony ή μέλος του δικτύου **ASN**.

- 4. Η παρούσα εγγύηση δεν καλύπτει τα εξής:
  - Περιοδική συντήρηση και επισκευή ή αντικατάσταση εξαρτημάτων ως αποτέλεσμα φυσιολογικής φθοράς.

- Αναλώσιμα (συστατικά μέρη για τα οποία προβλέπεται περιοδική αντικατάσταση κατά τη διάρκεια ζωής ενός προϊόντος όπως μη επαναφορτιζόμενες μπαταρίες, φωσίγγια εκτύπωσης, γραφίδες, λάμπες, καλώδια κλπ.).

- Ζημιά ή ελαττώματα που προκλήθηκαν λόγω χρήσης, λειτουργίας ή χειρισμού ασύμβατων με την κανονική ατομική ή οικιακή χρήση.
- Ζημιά ή αλλαγές στο προϊόν που προκλήθηκαν από:
  - Κακή χρήση, συμπεριλαμβανομένου:
    - του χειρισμού που επιφέρει φυσική, αισθητική ή επιφανειακή ζημιά ή αλλαγές στο προϊόν ή βλάβη σε οθόνες υγρών κροταλάλων
    - μη κανονική ή μη σύμφωνα με τις οδηγίες της Sony εγκατάσταση ή χρήση του προϊόντος
    - μη συντήρηση του προϊόντος σύμφωνα με τις οδηγίες σωστής συντήρησης της Sony
    - εγκατάσταση ή χρήση του προϊόντος με τρόπο που σύμφωνα με τις τεχνικές προδιαγραφές και τα πρότυπα ασφαλείας που ισχύουν στη χώρα όπου έχει εγκατασταθεί και χρησιμοποιείται το προϊόν
    - Μολύνσεις από ιούς ή χρήση του προϊόντος με λογισμικό που δεν παρέχεται με το προϊόν ή λανθασμένη εγκατάσταση του λογισμικού.
    - Την κατάσταση ή τα ελαττώματα των συστημάτων με τα οποία χρησιμοποιείται ή στα οποία ενσωματώνεται το προϊόν εκτός από άλλα προϊόντα της Sony ειδικά σχεδιασμένα για να χρησιμοποιούνται με το εν λόγω προϊόν.
    - Χρήση του προϊόντος με εξαρτήματα, περιφερειακό εξοπλισμό και άλλα προϊόντα των οποίων ο τύπος, η κατάσταση και το πρότυπο δεν συνιστώνται από τη Sony.
    - Επισκευή ή επιχειρηθείσα επισκευή από άτομα που δεν είναι μέλη της Sony ή του δικτύου **ASN**.
    - Ρυθμίσεις ή προσαρμογές χωρίς την προηγούμενη γραπτή συγκατάθεση της Sony, στις οποίες συμπεριλαμβάνονται:
      - η αναβάθμιση του προϊόντος πέρα από τις προδιαγραφές ή τα χαρακτηριστικά που περιγράφονται στο εγχειρίδιο χρήσης ή
      - οι τροποποιήσεις του προϊόντος με σκοπό να συμμορφωθεί προς εθνικές ή τοπικές τεχνικές προδιαγραφές και πρότυπα ασφαλείας που ισχύουν σε χώρες για τις οποίες το προϊόν δεν είχε σχεδιαστεί και κατασκευαστεί ειδικά.
    - Αμείλια.
    - Ατυχήματα, πυρκαγιά, υγρά, χημικές και άλλες ουσίες, πλημμύρα, δονήσεις, υπερβολική θερμότητα, ακατάλληλο εξαερισμό, υπέρταση, υπερβολική ή εσφαλμένη τροφοδοσία ή τάση εισόδου, υπερβολικά, ηλεκτροστατικές εκκενώσεις συμπεριλαμβανομένου του κεραυνού, άλλων εξωτερικών δυνάμεων και επιδράσεων.
  - 5. Η παρούσα εγγύηση καλύπτει μόνο τα υλικά μέρη του προϊόντος. Δεν καλύπτει το λογισμικό (είτε της Sony, είτε τρίτων κατασκευαστών) για το οποίο παρέχεται ή πρόκειται να ισχύσει μια άδεια χρήσης από τον τελικό χρήστη ή χωριστές δηλώσεις εγγύησης ή εξαιρέσεις από την εγγύηση.

- Η παρούσα εγγύηση ισχύει για τα οποία οποία αγοράσατε, εφ' όσον κάτι τέτοιο αναφέρεται στα φυλλάδια που συνοδεύουν το προϊόν σας, υπό την προϋπόθεση ότι αγοράστηκε εντός της Περιοχής Κάλυψης της Εγγύησης.

- Η παρούσα εγγύηση ισχύει για τα οποία οποία αγοράσατε, εφ' όσον κάτι τέτοιο αναφέρεται στα φυλλάδια που συνοδεύουν το προϊόν σας, υπό την προϋπόθεση ότι αγοράστηκε εντός της Περιοχής Κάλυψης της Εγγύησης.

- Η παρούσα εγγύηση ισχύει για τα οποία οποία αγοράσατε, εφ' όσον κάτι τέτοιο αναφέρεται στα φυλλάδια που συνοδεύουν το προϊόν σας, υπό την προϋπόθεση ότι αγοράστηκε εντός της Περιοχής Κάλυψης της Εγγύησης.

- Η παρούσα εγγύηση ισχύει για τα οποία οποία αγοράσατε, εφ' όσον κάτι τέτοιο αναφέρεται στα φυλλάδια που συνοδεύουν το προϊόν σας, υπό την προϋπόθεση ότι αγοράστηκε εντός της Περιοχής Κάλυψης της Εγγύησης.

**Εξαιρέσεις και περιορισμοί**

Με εξαίρεση των όσων αναφέρονται ανωτέρω, η Sony δεν παρέχει καμία εγγύηση (ρητή, σιωπηρή, εκ του νόμου ή άλλη) όσον αφορά την ποιότητα, την επίδοση, την ακρίβεια, την αξιοπιστία, την καταλληλότητα του προϊόντος ή του λογισμικού που παρέχεται ή συνοδεύει το προϊόν, για συγκεκριμένο σκοπό. Εάν η ισχύουσα νομοθεσία απαγορεύει πλήρως ή μερικώς την παρούσα εξαίρεση, η Sony εξαίρει ή περιορίζει την εγγύηση

της μόνο στη μέγιστη έκταση που επιτρέπει η ισχύουσα νομοθεσία. Οποιαδήποτε εγγύηση η οποία δεν εξαιρείται πλήρως (στο μέτρο που το επιτρέπει ο ισχύων νόμος) θα περιορίζεται στη διάρκεια ισχύος της παρούσας εγγύησης.

- Η μοναδική υποχρέωση της Sony σύμφωνα με την παρούσα εγγύηση είναι η επισκευή ή η αντικατάσταση προϊόντων που υπόκεινται στους όρους και συνθήκες της εγγύησης. Η Sony δεν ευθύνεται για οποιαδήποτε απώλεια ή ζημιά που σχετίζεται με τα προϊόντα, το σέρβις ή την παρούσα εγγύηση, συμπεριλαμβανομένων των οικονομικών και άυλων απωλειών, του τιμήματος που καταβλήθηκε για την αγορά του προϊόντος, της απώλειας κερδών, εισοδήματος, δεδομένων, απώλειας ή χρήσης του προϊόντος ή οποιωνδήποτε συνδεδεμένων προϊόντων – της άμεσης, παρεπιπτώσας ή επακόλουθης απώλειας ή ζημίας ακόμη και αν αυτή η απώλεια ή ζημιά αφορά σε:
  - Μειωμένη λειτουργία ή μη λειτουργία του προϊόντος ή συνδεδεμένων προϊόντων λόγω ελαττωμάτων ή μη διαθεσιμότητας κατά την περίοδο που αυτό βρίσκεται στη Sony ή σε μέλος του δικτύου **ASN**, η οποία προκάλυσε διακοπή διαθεσιμότητας του προϊόντος, απώλεια χρόνου χρήστη ή διακοπή της εργασίας.
  - Παροχή ανακριβών πληροφοριών που ζητήθηκαν από το προϊόν ή από συνδεδεμένα προϊόντα.
  - Ζημιά ή απώλεια λογισμικών προγραμμάτων ή ή αφαιρούμενων μέσων αποθήκευσης δεδομένων ή
  - Μολύνσεις από ιούς ή άλλες αιτίες.

Τα ανωτέρω ισχύουν για απώλειες και ζημιές, που υπόκεινται σε οιοσδήποτε γενικές αρχές δικαίου, συμπεριλαμβανομένης της αμέλειας ή άλλων αδικπραξιών, αθέτησης σύμβασης, ρητής ή σιωπηρής εγγύησης, και απόλυτης ευθύνης (ακόμα και για θέματα για τα οποία η Sony ή μέλος του δικτύου **ASN** έχει ειδοποιηθεί για τη δυνατότητα πρόκλησης τέτοιων ζημιών).

Στο μέτρο που η ισχύουσα νομοθεσία απαγορεύει ή περιορίζει αυτές τις εξαίρέσεις ευθύνης, η Sony εξαίρει ή περιορίζει την ευθύνη της μόνο στη μέγιστη έκταση που της επιτρέπει η ισχύουσα νομοθεσία. Για παράδειγμα, μερικά κράτη απαγορεύουν την εξαίρεση ή τον περιορισμό ζημιών που οφείλονται σε αμείλια, σε βαριά αμείλια, σε εκ προθέσεως παράπτωμα, σε δόλο και παρόμοιες πράξεις. Σε καμία περίπτωση, η ευθύνη της Sony κατά την παρούσα εγγύηση, δεν υπερβαίνει την τιμή που καταβλήθηκε για την αγορά του προϊόντος, ωστόσο αν η ισχύουσα νομοθεσία επιτρέπει μόνο περιορισμούς ευθυνών υψηλότερου βαθμού, θα ισχύουν οι τελευταίοι.

**Τα επιφυλασσοόμενα νόμιμα δικαιώματα σας**

Ο καταναλωτής έχει έναντι της Sony τα δικαιώματα που απορρέουν από την παρούσα εγγύηση, σύμφωνα με τους όρους που περιέχονται σε αυτήν, χωρίς να παραβλάπτονται τα δικαιώματά του που πηγάζουν από την ισχύουσα εθνική νομοθεσία σχετικά με την πώληση καταναλωτικών προϊόντων. Η παρούσα εγγύηση δεν θίγει τα νόμιμα δικαιώματα που ενδεχομένως να έχετε, ούτε εκείνα που δεν μπορούν να εξαιρεθούν ή να περιοριστούν, ούτε δικαιώματά σας εναντίων των προσώπων από τα οποία αγοράσατε το προϊόν. Η διεκδίκηση οποιωνδήποτε δικαιωμάτων σας εναπόκειται αποκλειστικά σε εσάς.

**Sony Hellas A.E.E.**

Βασ. Σοφίας 1
151 24 Μαρούσι

**Τμήμα Εξυπηρέτησης Πελατών Sony**

Τηλ. 801 11 92000
e-mail : cic-greece@eu.sony.com
Version 01.2009